

2



0

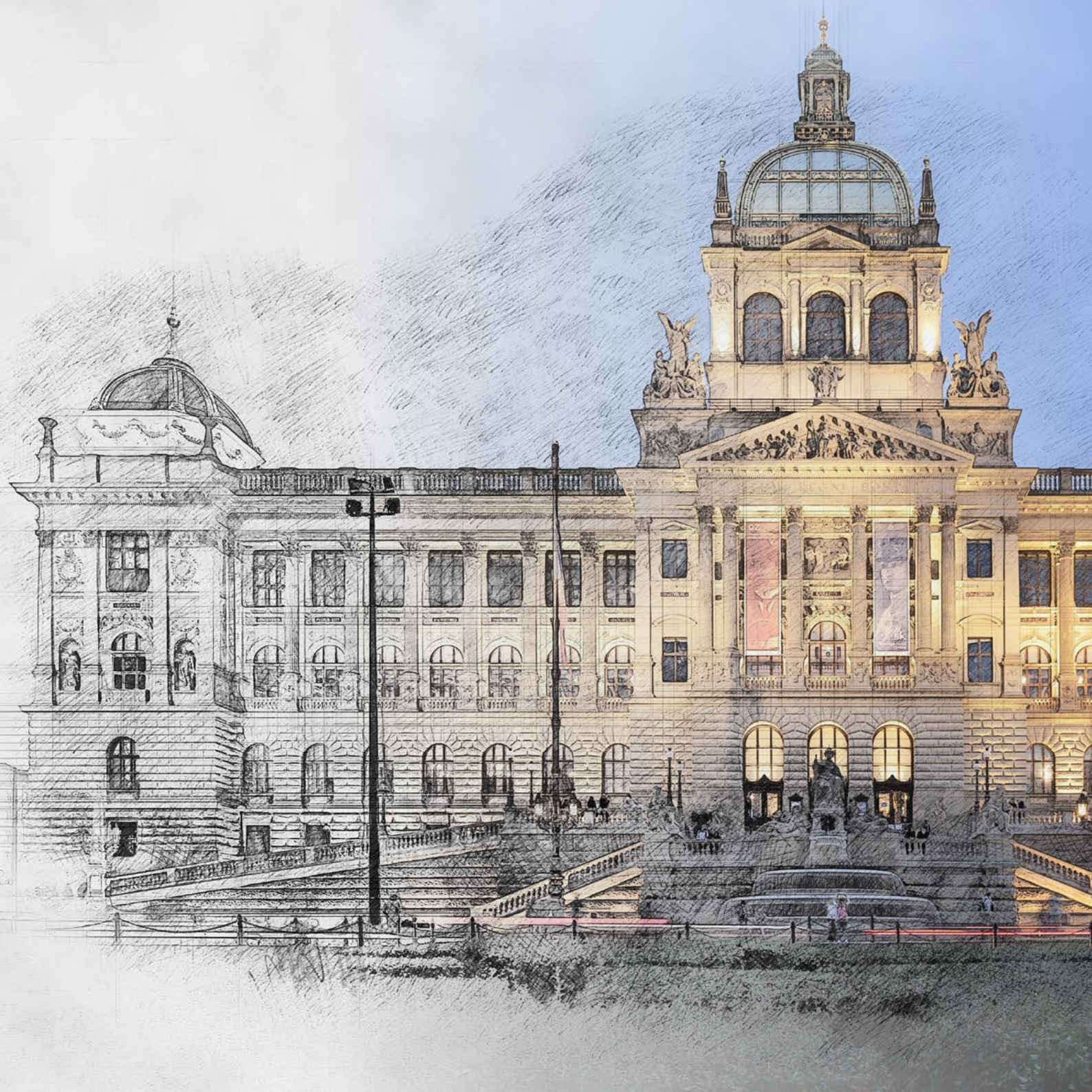
2

2



Profil v pdf







OBSAH

Table of Contents

-
- 6** Slovo generálního ředitele
Introduction by the CEO
 - 8** Struktura Skupiny VINCI Construction CS
VINCI Construction CS Group Structure
 - 10** O Skupině VINCI Construction CS
About the VINCI Construction CS Group
 - 12** Působení Skupiny VINCI Construction CS
VINCI Construction CS Group Locations
 - 14** Obchodní a finanční výsledky Skupiny
VINCI Construction CS
Business and Financial Results of VINCI
Construction CS Group
-
- 18** Silnice a dálnice
Roads and Motorways
 - 20** Železnice a tramvajové tratě
Railway and Tram Tracks
 - 22** Mostní stavby
Bridges
 - 24** Pozemní stavby
Civil Engineering
 - 26** Vodní díla
Waterworks
 - 28** Městský mobiliář
Urban Furniture
 - 30** Surovinová základna
Raw Materials
 - 32** Technologie a laboratoře
Technologies and Laboratories
 - 34** Sezonní údržba
Seasonal Maintenance
-
- 38** Společenská odpovědnost
Social Responsibility
 - 40** Bezpečná práce profesionálů
Occupational Health and Safety
 - 42** Ekologická udržitelnost
Environmental Sustainability
 - 44** Kontakty
Contacts

SLOVO GENERÁLNÍHO ŘEDITELE

Introduction by the CEO

Vážení,

v minulém roce jsme zahájili rozsáhlý proces integrace dvou desítek významných a tradičních stavebních značek, který vyvrcholil vytvořením největší stavební Skupiny v České republice a na Slovensku. Pojem „budovat společně“ nyní dostává zcela nový rozměr, který skýtá netušené možnosti. Skupina VINCI Construction CS dokáže zákazníkovi nabídnout a poskytnout komplexní portfolio stavebních činností od dopravně-inženýrského stavitelství přes mostní konstrukce až po vodohospodářské a pozemní stavby. Jsme silnější, všestrannější i početnější. Jsme jeden tým a stavíme společně.

Výčet úspěšných projektů za poslední dobu by byl nekonečný. Za všechny určitě stojí za zmínku dokončení dálničního obchvatu na D1 u Prešova na Slovensku, který vedla společnost EUROVIA SK, optimalizace traťového úseku Lysá nad Labem (mimo) – Čelákovice (mimo) pod taktovkou EUROVIA CS a s příspěvím GJW Praha a OK Třebestovice nebo realizace největšího dálničního mostu na D35 Opatovice–Časy společností Stavby mostů. Specialista na pozemní stavitelství, společnost PRŮMSTAV, má za sebou provedenou rekonstrukci Národního muzea v Praze. SMP Construction, SMP Vodohospodářské stavby a ARKO TECHNOLOGY se podílely na rozsáhlé přestavbě ÚČOV v pražské Troji a společnosti EUROVIA CS a OK Třebestovice zabezpečily podjezdové výšky v rámci Vraňansko-hořínské kanálu. A to určitě není vše. V současné době společně pracujeme na dalších významných malých i velkých stavbách v České republice a na Slovensku.

Naše všestrannost nevychází pouze z faktu, že působíme ve všech segmentech stavebnictví. Součástí naší práce je také sezonní údržba. V loňském roce jsme také mimo jiné modernizovali naši surovinovou základnu. Obalovna Zbuza se po rekonstrukci stala nejmodernější obalovnou asfaltových směsí na Slovensku. A stejné plány máme s dalšími našimi provozovny. Každý rok investujeme až 600 mil. korun do obměny a modernizace našich strojů a provozoven, a to samozřejmě s ohledem na životní

prostředí. Rozšiřujeme náš vozový park o hybridní vozy a na střechy našich provozoven instalujeme fotovoltaické panely.

Dbáme na bezpečnost práce nás všech a vzděláváme se, abychom se posouvali kupředu. Jsme společensky odpovědní, podporujeme například curling na vozíku, Domov sv. Josefa, který dlouhodobě pečuje o lidi s roztroušenou sklerózou, a spoustu dalších projektů přes Nadaci VINCI. Zaměřujeme se také na prevenci úrazů dětí, a to díky projektu Rozhlédni se!, jehož jsme generálním partnerem již téměř 10 let.

Za každou úspěšnou firmou stojí odborníci s chutí pracovat a řešit dennodenní výzvy. Máme to štěstí, že Skupina VINCI Construction CS má více než 4 000 takových lidí. Všem patří poděkování, ať už pracují přímo na stavbě, v provozovnách, v lomech, v laboratořích, či v kanceláři.

Rok 2022 již nyní pokládám za úspěšný. Spojili jsme síly a pokračujeme dále jako největší a nejsilnější stavební Skupina – SPOLEČNĚ! Máme před sebou velké množství zajímavých projektů i výzev, které nás prověří. Jsem si jistý, že stále budeme vyhledávanými partnery pro naše zákazníky a žádoucími sousedy pro občany, kteří žijí v okolí našich staveb a provozoven.

Těším se na další spolupráci a nové výzvy!

Ing. Martin Borovka
generální ředitel
Skupiny VINCI Construction CS





Ing. Martin Borovka

generální ředitel
CEO



Paul Scippa

finanční ředitel
CFO



Ing. Erika Kohoutová

personální ředitelka
HR Director

Dear Readers,

Last year, we began the extensive process of integrating twenty significant and traditional construction brands, culminating in the creation of the largest construction group in the Czech Republic and Slovakia. The concept of “building together” now takes on a whole new dimension that offers unforeseen possibilities. The VINCI Construction CS Group is able to offer and provide customers with a comprehensive portfolio of construction activities ranging from transport-engineering and bridge construction to water-management structures and civil engineering. We are now stronger, more versatile and more numerous. We are one team and we build together.

The list of successful projects in recent times would be endless. Of these projects, it is definitely worth mentioning the completion of the bypass on the D1 at Prešov in Slovakia, which was managed by EUROVIA SK, optimisation of the Lysá nad Labem (outside) – Čelákovice (outside) track section under the direction of EUROVIA CS with contributions from GJW Praha and OK Třebestovice, and construction of the largest motorway bridge on the D35 in the Opatovice-Časy section by Stavby mostů. PRŮMSTAV, specialising in civil engineering, was behind the renovation of the National Museum in Prague. SMP Construction, SMP Vodohospodářské stavby and ARKO TECHNOLOGY took part in the extensive refurbishment of a water treatment plant in Troja, Prague, and EUROVIA CS and OK Třebestovice secured the underpass clearances on the Vraňansko-hořínský canal. And that is certainly not all. We are currently working together on other significant small and large construction projects in the Czech Republic and Slovakia.

Our versatility is not derived solely from the fact that we operate in all segments of the construction industry. Our work also includes seasonal maintenance. Last year we also modernised our raw-material base, among other things. Upon its refurbishment, the Zbuza packing plant became the most advanced asphalt-mixture packing plant in Slovakia, and we have the same plans for our other operations facilities. We annually invest up to CZK 600 million in upgrading and modernising

our machines and facilities, and of course, with respect for the environment. We are expanding our fleet with the addition of hybrid vehicles and installing photovoltaic panels on the roofs of our facilities.

We focus on work safety and educate ourselves so that we can continue to move forward. We are socially responsible supporting, for example, wheelchair curling, the House of St. Joseph, which has long been providing care for people with multiple sclerosis, and many other projects through the VINCI Foundation. We also focus on injury prevention for children through the Look Around! project, which we have been the general partner of for nearly ten years.

Behind every successful company are professionals who have a passion for their work and overcoming day-to-day challenges. We are fortunate that the VINCI Construction CS Group has more than 4,000 such people. All of them deserve thanks, whether they work at construction sites, operations facilities, quarries, laboratories or the office.

I already consider 2022 to be a successful year. We have joined forces and are continuing forward as the largest and strongest construction group – TOGETHER! We have a large number of interesting projects and challenges ahead that will test us. I am confident that we will continue to be sought-after partners for our customers and desirable neighbours for the people who live near our construction sites and facilities.

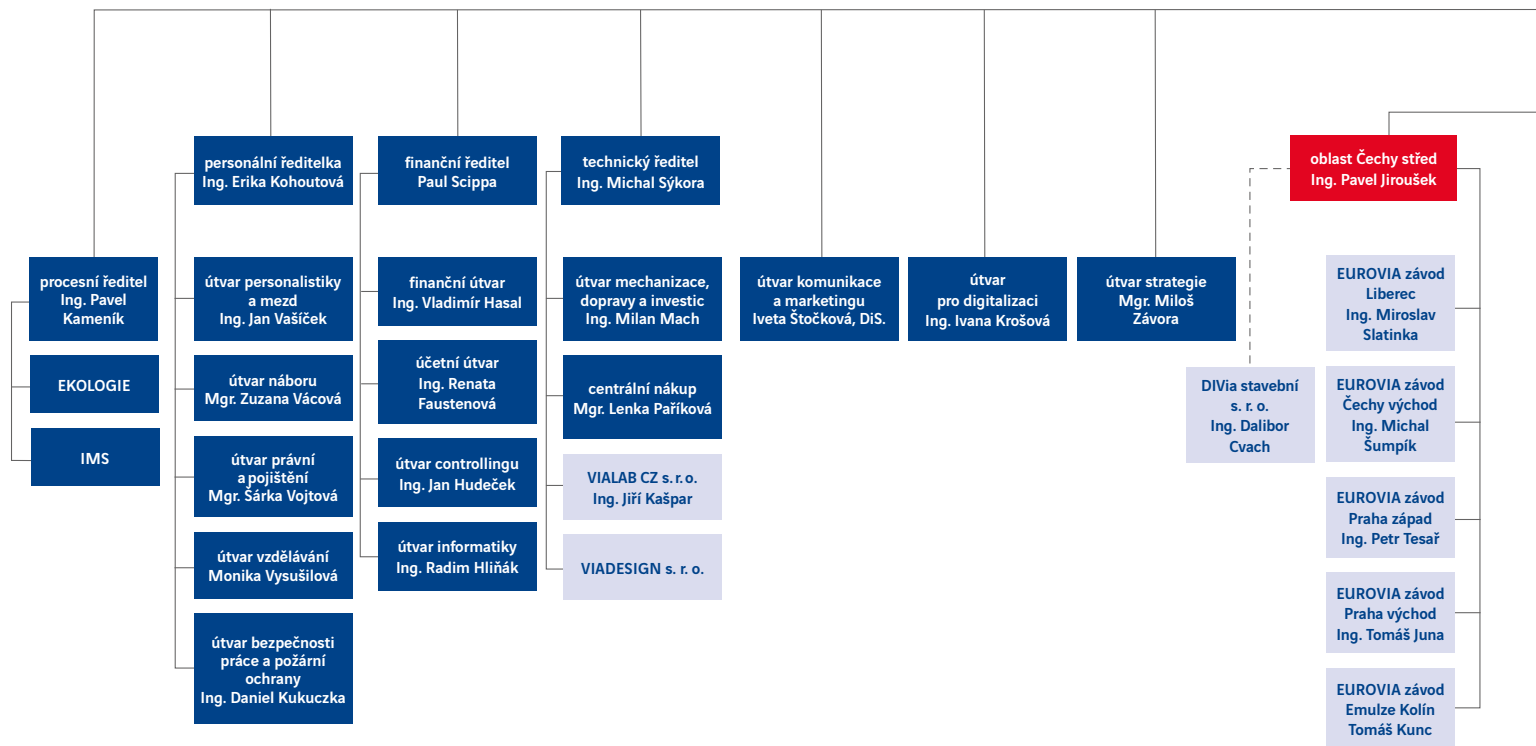
I look forward to further cooperation and new challenges!

Ing. Martin Borovka
CEO, VINCI Construction CS Group

STRUKTURA SKUPINY

VINCI CONSTRUCTION CS

VINCI Construction CS Group Structure



Vysvětlivky:

Notes:

-  vedení Skupiny
Group HQ
-  oblast Skupiny
Group region
-  závod, dceřiná společnost
division, subsidiary

VINCI Construction CS a. s.
generální ředitel
Ing. Martin Borovka

oblast Čechy západ
Ing. Zdeněk Novák

EUROVIA závod Plzeň
Ing. Jan Muzika

EUROVIA závod
Ústí nad Labem
Ing. Karel Nápravník

EUROVIA závod
Karlovy Vary
Michal Sakař

EUROVIA závod
České Budějovice
Ing. Pavel Vrba

EUROVIA Silba, a. s.
Josef Matoušek

SMP
Vodohospodářské
stavby a. s.
Ing. Roman Hek

oblast Morava
Ing. Ján Špaňo

EUROVIA závod Zlín
Ing. Michal
Friedlaender

EUROVIA závod
Morava jih
Ing. Ludvík Šumbera

EUROVIA závod
Ostrava
Ing. Štefan Podolan

EUROVIA závod
Cementobetonové
technologie
Ing. František
Niebauer

ECT GmbH
Ing. Ján Špaňo

ARKO TECHNOLOGY, a. s.
Ing. Lukáš Mrázek

oblast Železniční
stavby a mosty
Ing. Miroslav Trnka

EUROVIA
závod Železniční
stavby
Michael Gelo

EUROVIA závod
Mosty a konstrukce
Ing. Ján Malata

EUROVIA závod
Elektro
Ing. Michal Šik

Stavby mostů a. s.
Mgr. Luboš Lobík

GjW Praha spol. s r. o.
Ing. Petr Jakubec

PREFA PRO, a. s.
Ing. František Kozel

OK Třebestovice, a. s.
Ing. Tomáš Chlasták

FREYSSINET CS, a. s.
Bc. Miroslav Havlíček

oblast Pozemní stavby
Ing. Jáchym Tlapa

PRŮMSTAV, a. s.
Ing. Ivo Woleský

SMP Construction a. s.
Ing. Jiří Bažata

oblast Obalovny a lomy
Ing. Martin Pekáček

EUROVIA
Kamenolomy, a. s.
Dipl. Ing. Michael
Junge

EUROVIA
Kameňolomy, s. r. o.
Ing. Ludovít Kováč

EUROVIA Asfalt s. r. o.
Ing. Antonín Hnízdo

Jihočeská
obalovna, spol. s r. o.
Pavel Vöflí

Pražská obalovna
Herink, s. r. o.
Roman Kadlec

VČO – Východočeská
obalovna, s. r. o.
Petr Červinka

OMT – Obalovna
Moravská
Třebová, s. r. o.
Jaroslav Čížek

Liberecká
obalovna, s. r. o.
Machnín, Červený
Kostelec
Daniel Kubásek

SILASFALT s. r. o.
Ing. Tomáš Bortl

Olomoucká obalovna
Hněvotín, s. r. o.
Pavel Samson

Obalovna Černovice
s. r. o.

oblast Slovensko
EUROVIA SK, a. s.
Ing. Róbert Šinály

závod Dopravné stavby
Ing. Martin Ptak

závod Bratislava
Ing. Peter Tekel'

závod Košice
Ing. Štefan Bálint

závod Prešov
Ing. Marek Reisinger

závod Stred
Ing. Miloš Farkaš

závod Operation
Ing. Ivan Očenáš

závod Obalovne
Ing. Marcel Baláž

UNIASFALT s. r. o.
Ing. Dušan Chylo

VIALAB SK s. r. o.

SMS a. s.
Ing. Dalibor Novotný

O SKUPINĚ

VINCI CONSTRUCTION CS

About the VINCI Construction CS Group

Jsme VINCI Construction CS, největší a nejsilnější stavební Skupina na území České a Slovenské republiky. Spojili jsme dvě desítky tradičních a významných značek, díky kterým působíme ve všech stavebních oblastech – od dopravního inženýrství přes mostní konstrukce, vodohospodářské stavby až po pozemní stavitelství. Propojujeme světy prostřednictvím páteřních komunikací, mostů i železničních a tramvajových tratí. Ve městech budujeme kompletní mobiliář, sportovní hřiště, školy, bytové komplexy i haly. Renovujeme také historické památky. Do našeho portfolia dále patří vodní díla, jako jsou čistírny a úpravní vod, přehrady, hráze a úpravy plavebních stupňů. Jsme týmem odborníků, který staví na nejvyšší kvalitě, ohleduplnosti k životnímu prostředí a moderních technologiích.

We are VINCI Construction CS, the largest and strongest construction group in the Czech Republic and Slovakia. We have brought together twenty traditional and significant brands with whom we operate in all segments of the construction industry, from transport engineering and bridge construction to water-management structures and civil engineering. We connect worlds through backbone roads and bridges, railways and tram lines. In urban areas, we build complete furnishings, sports grounds, schools, housing complexes and halls. We also renovate historical monuments. Our portfolio includes water-management structures such as water treatment plants, dams, levees and weir modifications. We are a team of experts whose work is based on the highest quality, environmental friendliness and modern technologies.

1 800

projektů ročně

projects per year

4 100

zaměstnanců

employees

Stavíme společně



Naše společnosti

Our companies

PLZEŇ

EUROVIA Silba

BRNO

ARKO TECHNOLOGY

PRAHA

SÍDLO SKUPINY

DIVIA stavební

EUROVIA CS

EUROVIA Asfalt

GJW Praha

PRŮMSTAV

Stavby mostů

SMP Construction

SMP Vodohospodářské stavby

VIADESIGN

VIALAB CZ

ZÁPY

FREYSSINET CS

PREFA PRO

LIBEREC

EUROVIA Kamenolomy

TŘEBESTOVICE

OK Třebestovice

KOŠICE

EUROVIA SK

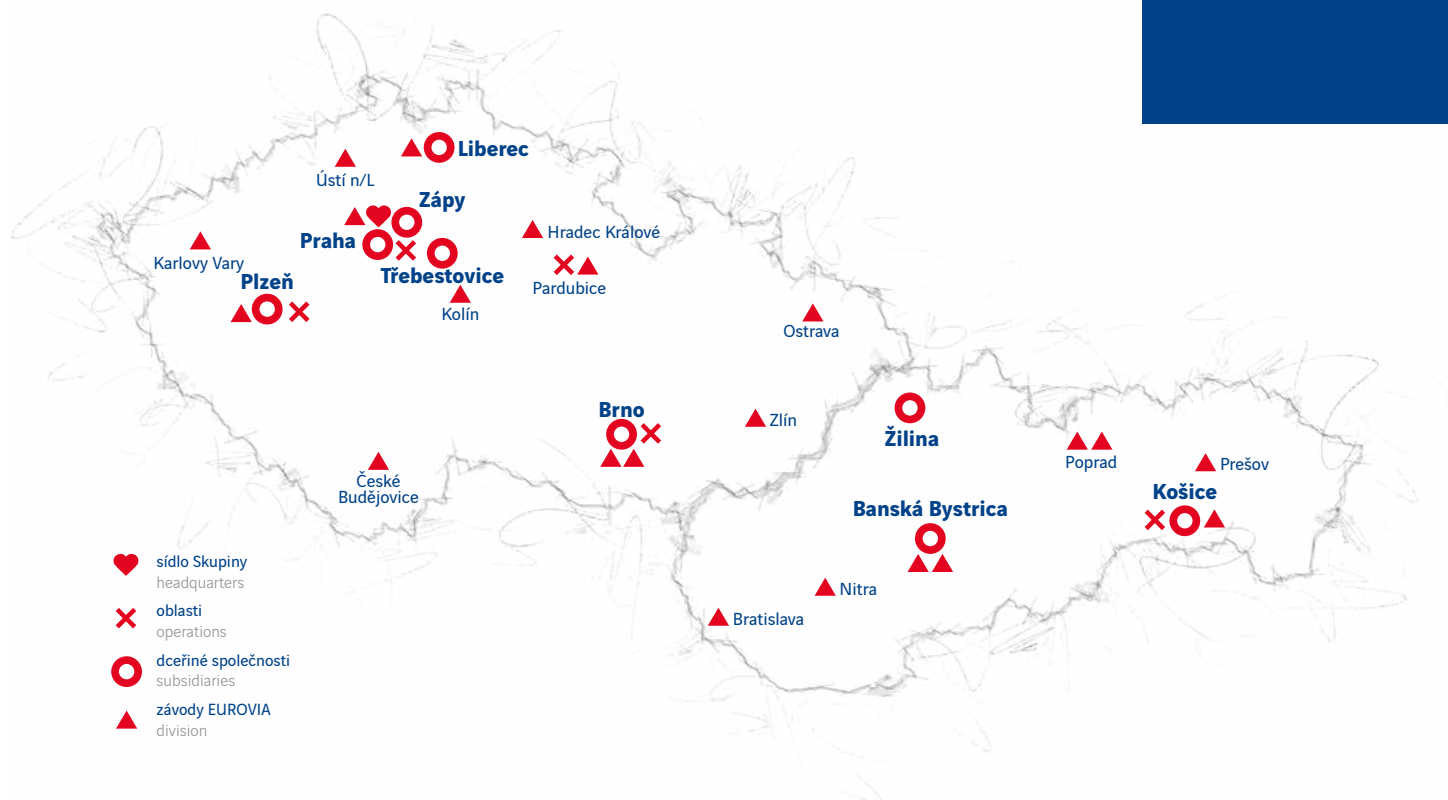
VIALAB SK

ŽILINA

EUROVIA – Kameňolomy

BANSKÁ BYSTRICA

SMS

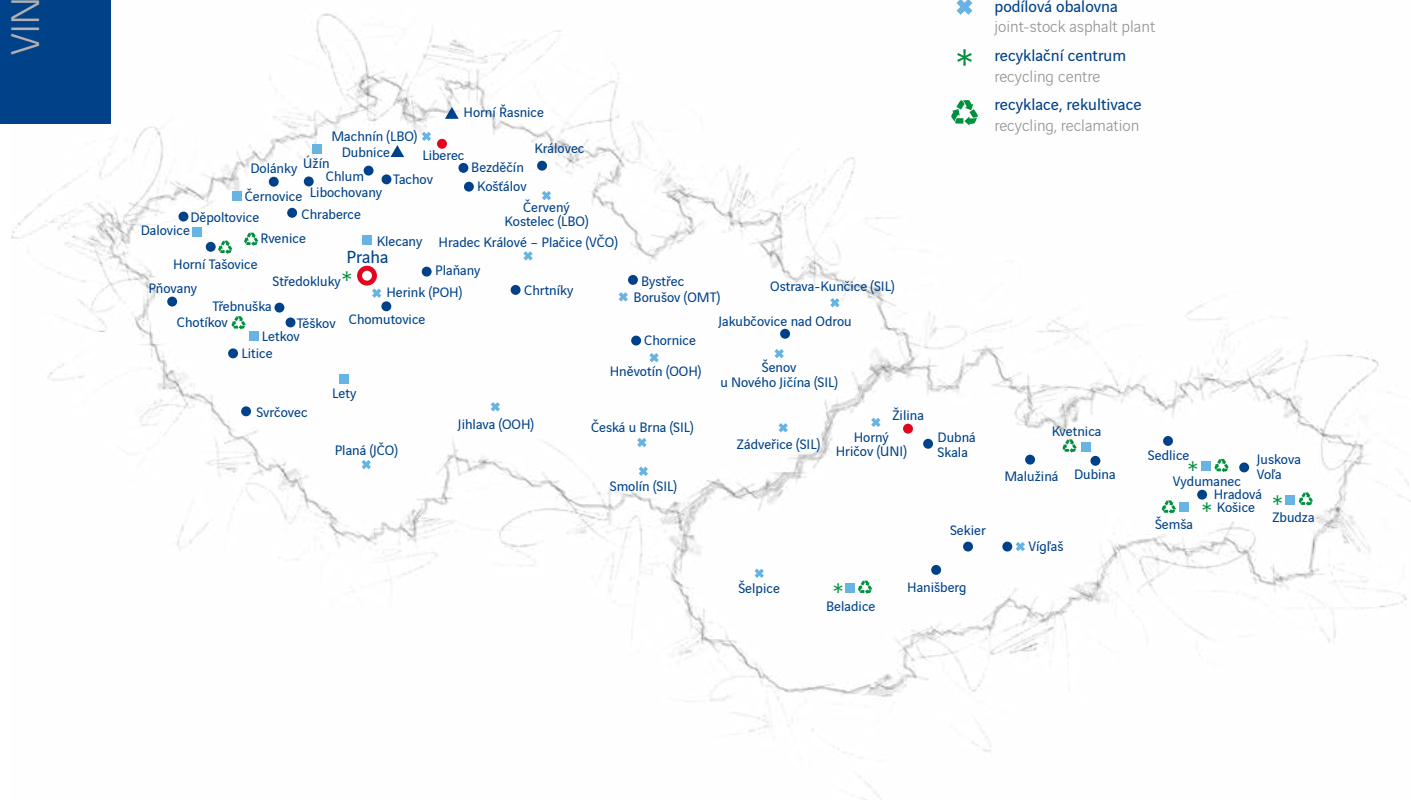


PŮSOBENÍ
SKUPINY VINCI
CONSTRUCTION CS

Surovinová základna

Raw materials

- dceřiná společnost kamenolom
subsidiary company quarry
- provozovna kamenolom
quarry
- ▲ provozovna pískovna
sand quarry
- provozovna obalovna
asphalt plant
- ✖ podílová obalovna
joint-stock asphalt plant
- ✱ recyklační centrum
recycling centre
- ♻️ recyklace, reaktivace
recycling, reclamation

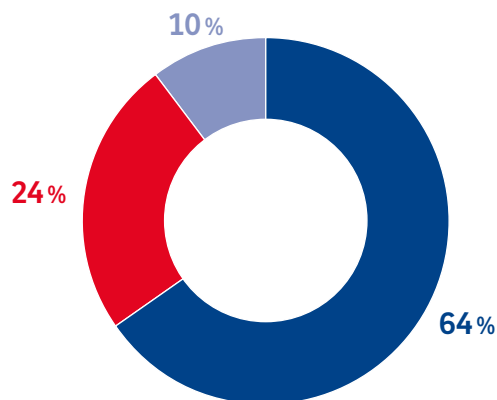


OBCHODNÍ A FINANČNÍ VÝSLEDKY SKUPINY VINCI CONSTRUCTION CS

Business and Financial Results of VINCI Construction CS Group

Struktura zákazníků v roce 2021 [%]

Client structure in 2021 [%]



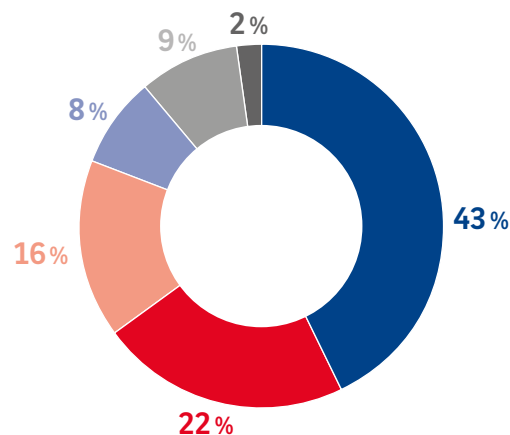
stát
national

kraje/města
regional governments

soukromý sektor
private sector

Struktura stavebních prací v roce 2021 [%]

Structure of construction contracts in 2021 [%]



silnice a dálnice
roads and motorways

železnice a tramvajové tratě
railway and tram tracks

mosty
bridges

vodohospodářská díla
waterworks

pozemní stavby
civil engineering

ostatní
other

Konsolidované výkony v roce 2021 [mil. Kč]
Consolidated results in 2021 [CZK mil.]

25 167
mil. Kč

Hospodářský výsledek před zdaněním v roce 2021
Group financial results before tax in 2021

1 232
mil. Kč

Rentabilita před zdaněním [%] Pre-tax profit margin [%]

4,9%

2021

4 102

Počet zaměstnanců v roce 2021 [k 31. 12. 2021]
Number of employees in 2021 [as of 31. 12. 2021]

34 986
mil. Kč

Zásobník zakázky v roce 2021 [mil. Kč]
Order stack in 2021 [CZK mil.]

NAŠE PROJEKTY

Our Projects





Budujeme, modernizujeme a rekonstruujeme důležité dopravní komunikace v České a Slovenské republice. Vytváříme a rozvíjíme páteřní silniční a dálniční síť a podílíme se na celkovém rozvoji dopravní infrastruktury.

We build, modernise and refurbish important transport routes in the Czech Republic and Slovakia. We create and develop backbone road and motorway networks and play a role in the overall development of transport infrastructure.

SILNICE A DÁLNIČNICE

Roads and Motorways

1 Výstavba dálničního úseku D1 Prešov, Slovensko

Construction of the Prešov section of the D1 motorway, Slovakia

2 Výstavba JV (jihovýchodní) části obchvatu Otrokovic na D55

Construction of the SE (southeastern) part of the Otrokovice bypass on the D55

3 Přestavba nebezpečného křížení v lokalitě Rádelský mlýn na Liberecku

Reconstruction of a dangerous intersection in Rádelský mlýn in the Liberec region

4 Oprava Prosecké ulice v Praze

Repair of Prosecká street in Prague

5 Nová křižovatka ve městě Šurany, Slovensko

New intersection in the city of Šurany, Slovakia





6 — **Modernizace cest mezi Prešovským krajem a Zakarpatskou oblastí Ukrajiny, Slovensko**

Modernisation of roads between the Prešov Region and the Zakarpattia Oblast of Ukraine, Slovakia

7 — **Expresní oprava vzletových a přistávacích drah na letišti v Bratislavě, Slovensko**

Express repair of the runways at the airport in Bratislava, Slovakia

8 — **Výstavba nové komunikace v ulici Chrástecká v Plzni**

Construction of a new route on Chrástecká street in Plzeň



ŽELEZNICE A TRAMVAJOVÉ TRATĚ

Railway and Tram Tracks

Optimalizujeme, revitalizujeme a elektrizujeme železniční síť, opravujeme tramvajové tratě, rekonstruujeme železniční uzly, nádraží, nádražní budovy i celá nástupiště, a to vše pro bezpečné a pohodlné cestování po České a Slovenské republice.

We optimise, revitalise and electrify railway networks, repair tram lines, refurbish railway junctions, railway stations, station buildings and entire platforms, all to ensure safe and comfortable travel in the Czech Republic and Slovakia.

1 — Výměna poslední jednokolejky v České republice, změna rozchodu kolejí na tramvajové trati mezi Libercem a Vratislavicemi

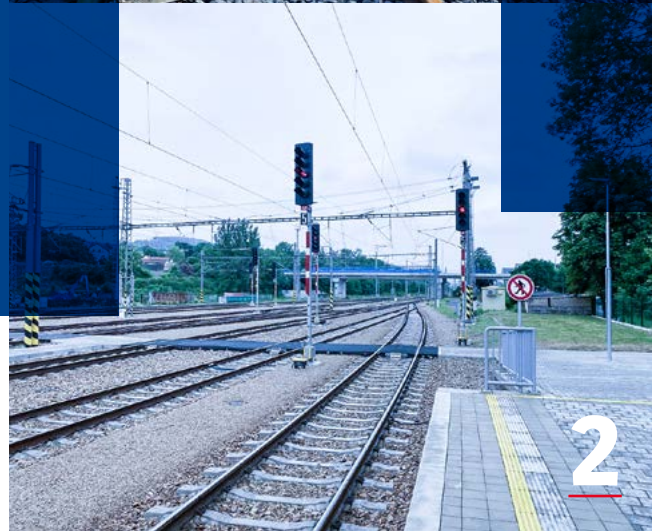
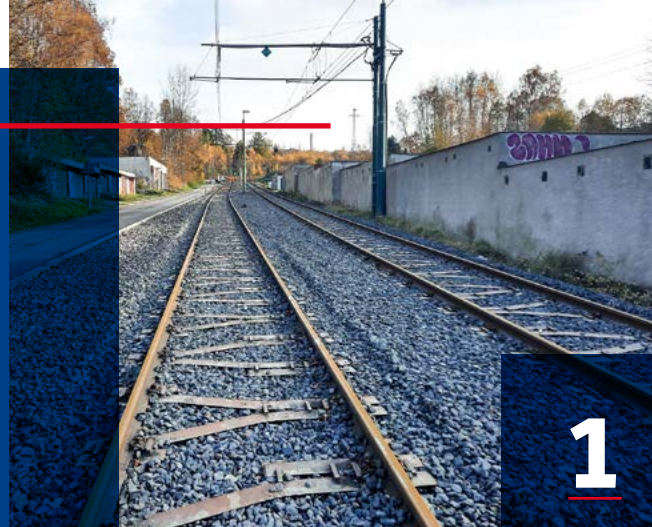
Replacement of the last single-track railway in the Czech Republic, change of track gauge on the tram line between Liberec and Vratislavice

2 — Modernizace traťového úseku z Berouna do Králova Dvora

Modernisation of the railway section from Beroun to Králův Dvůr

3 — Nová tramvajová smyčka v Praze-Hostivaři

New tram loop in Prague – Hostivař





4

4 — **Zprovoznění jednokolejky v rámci optimalizace traťového úseku Lysá nad Labem (mimo) – Čelákovice (mimo)**

Opening of a single-track railway in connection with optimisation of the track section in Lysá nad Labem (outside) – Čelákovice (outside)

5 — **Stavba tramvajové tratě Táborská v Praze**
Construction of the Táborská tram line in Prague



5

Specializujeme se na dálniční, silniční i železniční mosty, mostní estakády a lávky pro pěší. Využíváme špičkové technologie, které nám umožňují nejen renovaci a demontáže, ale i výstavbu nových železobetonových a betonových předpjatých mostů a lávek různých typů a velikostí.

We specialise in motorway, highway and railway bridges, bridge overpasses and footbridges. We use first-rate technologies which enable us not only to refurbish and dismantle bridge structures but also build new reinforced concrete and prestressed concrete bridges and footbridges of various types and sizes.

- 1** — **Rekonstrukce mostu Doubí na trase silnice I/35**
Refurbishment of the Doubí bridge on highway I/35
- 2** — **Nový Dvorský most v Karlových Varech**
New Dvorský bridge in Karlovy Vary
- 3** — **Realizace největšího dálničního mostu na trase D35 v úseku Opatovice–Časy**
Construction of the largest motorway bridge on the D35 in the Opatovice–Časy section
- 4** — **Rekonstrukce mostu na trati Pňovany–Bezručice**
Refurbishment of the bridge on the Pňovany–Bezručice route
- 5** — **Obnova Trojské lávky v Praze**
Renovation of the Troja footbridge in Prague

MOSTNÍ STAVBY

Bridges



1



2



3



4

6 — **Oprava mostu přes řeku Hron nad obcí Nemecká, Slovensko**

Repair of the bridge over the Hron River above the town of Nemecká, Slovakia

7 — **Modernizace mostu ve Staré Turé, Slovensko**

Modernisation of a bridge in Stará Turá, Slovakia

8 — **Rekonstrukce mostu v Podvažie, Slovensko**

Refurbishment of a bridge in Podvažie, Slovakia



5



7



6



8

Stavíme a obnovujeme budovy občanské vybavenosti, bytové komplexy, kancelářské budovy, průmyslové haly i hotely. Naši specializací jsou také stavby na klíč, fasády a monolitické konstrukce.

We build and renovate civic amenity buildings, housing complexes, office buildings, industrial facilities and hotels. We also specialise in turnkey construction, facades and monolithic structures.

POZEMNÍ STAVBY

Civil Engineering

- 1** — **Hotel Emblem v Praze**
Emblem hotel in Prague
- 2** — **Rekonstrukce Národního muzea (ve sdružení)**
Renovation of the National Museum (joint venture)
- 3** — **Administrativní budova Keystone**
Keystone Office Building
- 4** — **Britská čtvrť, objekty D a E**
British Quarter buildings D and E
- 5** — **Polyfunkční dům Design Harfa Residence**
Polyfunctional building Design Harfa Residence
- 6** — **Průmyslová hala, Nové Spořice**
Industry Hall Nové Spořice
- 7** — **Přístavba lineárního urychlovače Nemocnice Na Pleši**
Extension of the linear accelerator at the Na Pleši Hospital
- 8** — **Monolitická část River Parku Modřany**
Monolithic structure at River Park Modřany





1



2



4



5



7



8

VODNÍ DÍLA

Waterworks

Dodáváme moderní a vysoce účinná řešení výroby pitné vody a čištění odpadních vod. Soustředíme se zejména na komplexní dodávky čistíren odpadních vod, úpraven pitné vody, vodovodní a kanalizační systémy, realizace projektů na vodních dílech, rekonstrukce plavebních komor, protipovodňová opatření a úpravy vodních toků.

We supply modern and highly efficient solutions for drinking-water production and wastewater treatment. We focus especially on comprehensive delivery of wastewater treatment plants, drinking-water treatment plants, water-supply and sewage systems, implementation of projects involving water-management structures, refurbishment of locks, flood-control measures, and modification of watercourses.

- 1 Zabezpečení podjezdových výšek v rámci Vraňansko-hořínského kanálu**
Improvement of the under-bridge clearances on the Vraňansko-hořínský canal
- 2 Nová vodní linka v rámci přestavby ÚČOV v Praze**
New water pipes and refurbishment of the wastewater treatment plant in Prague
- 3 Modernizace úpravny vody Želivka**
Modernisation of the Želivka water treatment plant



1



4



3



2

4 — **Zvýšení retenční funkce vodního díla
Labská ve Špindlerově Mlýně**

Improvement of the retention function at
the Labská dam in Špindlerův Mlýn

5 — **Zlepšení odvádění a čištění
komunálních odpadních vod
v aglomeraci Valaská, Slovensko**

Improvement of drainage and municipal
wastewater treatment in the Valaská
agglomeration, Slovakia



5

MĚSTSKÝ MOBILIÁŘ

Urban Furniture

Podílíme se na obnově veřejného prostoru.
Stavíme cyklostezky, náměstí, letištní plochy,
a dokonce i školní hřiště.

We refurbish public spaces, build bike trails,
squares, airfields and even school playgrounds.

1 **Nová cyklostezka v úseku Lopusná–Lučivná, Slovensko**

New bike trail in the Lopusná – Lučivná section,
Slovakia

2 **Zastřešení parkovacího objektu Klatovské nemocnice**

Roofing of the parking facility at the Klatovy
Hospital

3 **Revitalizace existujících komunikací, chodníků a parkovacích ploch města Michalovce, Slovensko**

Revitalisation of existing roads, sidewalks
and parking spaces in the city of Michalovce,
Slovakia

4 **Zlepšení environmentálních aspektů na území města Humenné, Slovensko**

Improvement of environmental aspects in the
city of Humenné, Slovakia





2



3



1

5 **Přestavba Námestia Majstra Pavla
v Levoči, Slovensko**

Refurbishment of Majstra Pavla square
in Levoča, Slovakia

6 **Nástavba 3. nadzemního podlaží
a rekonstrukce prostor ZŠ a MŠ
ve Vejprnicích**

Extension of the 3rd floor and renovation
of the elementary school and preschool
in Vejprnice



5

SUROVINOVÁ ZÁKLADNA

Raw Materials

Máme vlastní surovinovou základnu, kterou tvoří lomy, obalovny, pískovny a recyklační centra po celé České i Slovenské republice. Všechny stávající obalovny Skupiny nyní patří do společnosti EUROVIA Asphalt, která se rovněž stará o společné obalovny. Jsme největším dodavatelem drceného kameniva.

We source our own raw materials from quarries, asphalt plants, sand quarries and recycling centres throughout the Czech Republic and Slovakia. All the group's existing asphalt plants now belong to Eurovia Asphalt, which also simultaneously manages the joint asphalt plants. We are the largest supplier of crushed aggregate.

1 — **Nejmodernější obalovna asfaltových směsí na Slovensku, Zbudza u Michalovců**

State-of-the-art asphalt plant in Slovakia, Zbudza in Michalovce District

2 — **Lom Jakubčovice**

Jakubčovice quarry

3 — **Kamenolom Hradová**

Hradová stone quarry

4 — **Lom Královec**

Královec quarry

5 — **Obalovna Herink**

Herink asphalt plant





3



2

TECHNOLOGIE A LABORATŘE

Technologies and Laboratories

Pro své projekty ze všech oblastí stavebních činností využíváme nejmodernější špičkové technologie, inovativní řešení i laboratorní výzkum. Naše certifikované laboratoře poskytují technickou podporu ve všech regionech České a Slovenské republiky.

We use state-of-the-art technologies, innovative solutions and laboratory research for our projects in all areas of construction. Our certified laboratories provide technical support in all regions of the Czech Republic and Slovakia.

1 — Sektor Specializované činnosti položil mikrokoberec v Polsku

Micro-carpet laid by the Special Activities Section in Poland

2 — Kompletní laboratorní činnost na Slovensku zajišťuje VIALAB SK, v České republice VIALAB CZ

VIALAB SK conducts complete laboratory operations in Slovakia and VIALAB CZ in the Czech Republic

3 — Odfrézování obrusné vrstvy a pokládka nového asfaltu

Grinding off the abrasive layer and laying new asphalt

4 — Technologie mostních ocelových konstrukcí v detailu

Steel bridge structures in detail



3



4



2



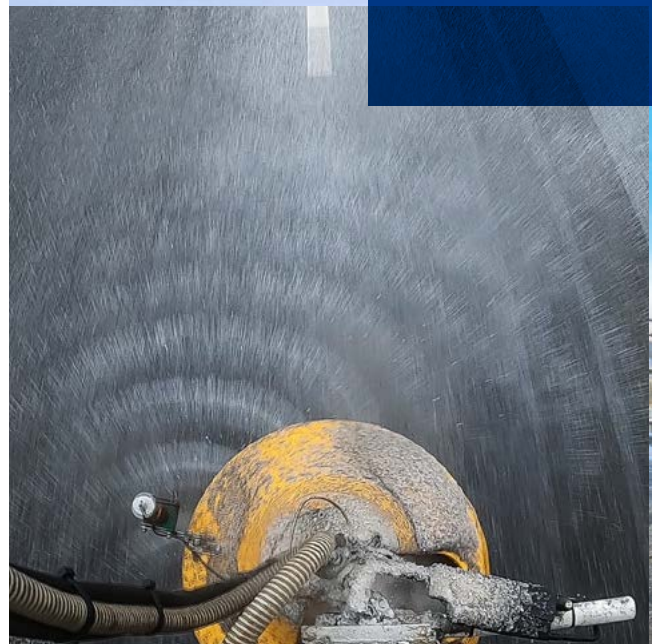
SEZONNÍ ÚDRŽBA

Seasonal Maintenance

O naše projekty v oblasti pozemních komunikací je třeba pečovat. V rámci naší Skupiny proto také zajišťujeme kompletní sezonní údržbu silnic.

O infrastrukturu pečujeme v Moravskoslezském, Libereckém, Olomouckém, Pardubickém, Zlínském a Karlovarském kraji. Na Slovensku dbáme na udržovanost rychlostní cesty R1 v rámci tamního projektu PPP.

Looking after our road construction project is important. The Group therefore also provides complete seasonal road maintenance. We look after infrastructure in the Moravia-Silesia, Liberec, Olomouc, Pardubice, Zlín and Karlovy Vary regions. In Slovakia, we maintain the R1 expressway under a local PPP project.





PRÁČE PROFESIONÁLŮ

The Work of Professionals





Dodržování odborného a odpovědného přístupu k partnerům, zákazníkům, veřejnosti i životnímu prostředí je pro nás prioritou. Tam, kde společně pomáháme, tak činíme dlouhodobě.

Maintaining a professional and responsible approach to partners, customers, the public and the environment is our priority. Where we help together, we do so for the long term.

- 1 Sběrka pro Armádu spásy 2021**
2021 Collection for the Salvation Army
- 2 Projekt Rozhlédni se! na příměstských táborech**
The Rozhlédni se! [Look around!] project at suburban summer camps
- 3 Projekt Staňte se Ježíškem ve spolupráci s Diakonií ČCE**
The Stante se Ježíškem [Become Father Christmas] project pursued in cooperation with Diakonie ČCE
- 4 Sazení stromků na Den Země**
Planting trees on Earth Day
- 5 Pomoc organizaci DOTYK II. v Brně prostřednictvím Nadace VINCI v České republice**
Assistance for the organization DOTYK II. in Brno through the VINCI Foundation in the Czech Republic
- 6 Finanční podpora pro Domov sv. Josefa v Žirči**
Financial assistance for the House of St. Joseph in Žireč

SPOLEČENSKÁ ODPOVĚDNOST

Social Responsibility





4



6



3

Jsme jeden tým. Do našich řad patří zkušení profesionálové a špičkoví experti, kterým nabízíme možnost se dále rozvíjet. Ochrana jejich zdraví je pro nás klíčová. Pravidelně pořádáme školení v oblasti bezpečnosti práce na pracovištích, která pomáhají předcházet možným nehodám.

We are one team. Our people include experienced professionals and top experts who have the opportunity for professional development at the Group. Protecting their health critical, and we regularly organise training in workplace safety to ensure we prevent accidents.

BEZPEČNÁ PRÁCE PROFESIONÁLŮ

Occupational Health and Safety

1 Podpis smlouvy o spolupráci mezi SPŠ stavební v Havířově a společností EUROVIA CS

Signing of an agreement on cooperation between SPŠ stavební in Havířov and the company EUROVIA CS

2 Účast na veletrhu iKariéra

Participation in the iKariéra trade fair

3 Naše základní pravidla pro ochranu životního prostředí

A scheme of our rules for environmental protection

4 Montáž ocelové nosné konstrukce nového mostu nedaleko Mladé Boleslavi

Installation of the steel load-bearing structure of a new bridge near Mladá Boleslav



Všichni
jsme na
společné
cestě.

DÍKY,

že nás
neohrožujete
svou jízdou

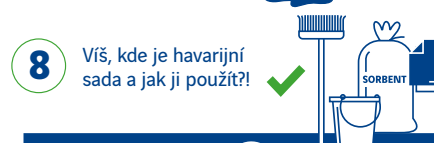
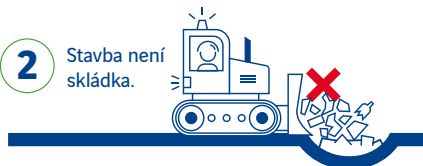
6

5 Pokládka emulzního mikroberce mezi obcemi Haniska a Čana na Slovensku
Laying of emulsion micro-carpet between the villages of Haniska and Čana in Slovakia

6 BOZP kampaň Už nikdy
OHS safety campaign

ZÁKLADNÍ PRAVIDLA OCHRANY ŽIVOTNÍHO PROSTŘEDÍ

12 PRAVIDEL



Uvědomujeme si důležitost ochrany životního prostředí, proto ve všech svých činnostech dbáme na šetrný přístup k přírodě. Do našeho portfolia postupně přibývají další, nové ekologicky prospěšné stroje i technologie a naši práci pohání bezemisní energie.

We are aware of the importance of environmental protection. We therefore take a considerate approach to nature in all of our activities. New environmentally friendly machines and technologies are progressively being added to our portfolio, and our work is powered by emission-free energy.

- 1 — Traktor-fréza Massey Ferguson splňuje přísné emisní limity**
The Massey Ferguson tractor cutter complies with strict emission limits
- 2 — Společnosti EUROVIA CS a EUROVIA SK pohání bezemisní energie od ČEZ**
EUROVIA CS and EUROVIA SK are powered by emission-free energy from ČEZ
- 3 — První elektrodozer v našich řadách se představil na DOD D11**
The first electric dozer in our ranks was introduced on the opening day, on highway D11
- 4 — Včelí úly na střeše sídla Skupiny VINCI Construction CS**
Beehives on the roof of the VINCI Construction CS Group headquarters building
- 5 — Fotovoltaické elektrárny na provozovnách**
Photovoltaic power plants at operations facilities

EKOLOGICKÁ UDRŽITELNOST

Environmental Sustainability



4



2



5



1



3

KONTAKTY

Contacts

VINCI Construction CS a. s.

U Michelského lesa 1581/2
140 00 Praha 4
+420 224 951 111
+420 224 952 222
info@vinci-construction.cz
www.vinci-construction.cz

VIALAB CZ s. r. o.

U Michelského lesa 1581/2
140 00 Praha 4
+420 224 951 111
+420 224 952 222
eurovia@eurovia.cz

VIADESIGN s. r. o.

Vyskočilova 1566
140 00 Praha 4
+420 224 952 037

EUROVIA CS, a. s.

U Michelského lesa 1581/2
140 00 Praha 4
+420 224 951 111
+420 224 952 222
eurovia@eurovia.cz
www.eurovia.cz

OBLAST ČECHY ZÁPAD

Western Bohemian Operations

Lobezská 74
326 00 Plzeň
+420 378 771 671

EUROVIA závod Plzeň

Lobezská 74
326 00 Plzeň
+420 376 901 255
eurovia-plzen@eurovia.cz

EUROVIA závod Ústí nad Labem

U Dálnice 261
403 39 Chlumeč
+420 475 656 295
eurovia-ustinadlabem@eurovia.cz

EUROVIA závod Karlovy Vary

Sedlecká 72
360 10 Karlovy Vary
+420 353 225 231
eurovia-karlovyvary@eurovia.cz

EUROVIA závod České Budějovice

P. O. BOX 151 / Planá 72
370 01 České Budějovice
+420 387 203 417
eurovia-ceskebudejovice@eurovia.cz

EUROVIA Silba, a. s.

Lobezská 74
326 00 Plzeň
+420 377 457 384
josef.matousek@eurovia.cz

SMP Vodohospodářské stavby a. s.

Vyskočilova 1566
140 00 Praha 4
info@vinci-construction.cz

OBLAST ČECHY STŘED

Central Bohemian Operations

Nedokončená 1332
198 00 Praha 9 – Kyje
+420 296 347 737

EUROVIA závod Liberec

Londýnská 564
460 11 Liberec
+420 485 252 311
eurovia-liberec@eurovia.cz

EUROVIA závod Praha východ

Nedokončená 1332
198 00 Praha 9 – Kyje
+420 296 347 735
eurovia-prahavychod@eurovia.cz

EUROVIA závod Praha západ

K Hájům 946
155 00 Praha 5 – Stodůlky
+420 235 005 111
eurovia-prahazapad@eurovia.cz

EUROVIA závod Čechy východ

Piletická 498
503 41 Hradec Králové
+420 495 859 111
eurovia-cechyvychod@eurovia.cz

EUROVIA závod Emulze Kolín

Plynárenská 889
280 02 Kolín 4
+420 321 737 111
emulze@eurovia.cz

DIVIA stavební s. r. o.

U Michelského lesa 1581/2
140 00 Praha 4
provozovna: Pražská 600
252 10 Mníšek pod Brdy
divia-stavebni@eurovia.cz

OBLAST MORAVA Moravian Operations

Vídeňská 104
619 00 Brno
+420 547 212 157

EUROVIA závod Zlín

Louky 330
763 02 Zlín
+420 577 116 911
eurovia-zlin@eurovia.cz

závod Ostrava

Vratimovská 658/77
718 00 Ostrava-Kunčičky
+420 596 709 111
eurovia-ostrava@eurovia.cz

EUROVIA závod Morava jih

Vídeňská 104
619 00 Brno
+420 547 428 811
eurovia-morava.jih@eurovia.cz

EUROVIA závod Cementobetonové technologie

Vídeňská 104
619 00 Brno
+420 604 111 177
petr.skoda@eurovia.cz

ARKO TECHNOLOGY, a. s.

Vídeňská 206/108
Přízřenice
619 00 Brno
+420 547 423 211
arko@arko-brno.cz

OBLAST ŽELEZNIČNÍ STAVBY A MOSTY

Railway and Bridge Engineering
Operations

Brožíkova 564
530 09 Pardubice
+420 466 046 611

EUROVIA závod Železniční stavby

Brožíkova 564
530 09 Pardubice
+420 466 046 662
eurovia-zeleznicnistavby@eurovia.cz

EUROVIA závod Elektro
Nedokončená 1332
198 00 Praha 9 – Kyje
+420 737 257 890
eurovia-elektro@eurovia.cz

Stavby mostů a. s.
Vyskočilova 1566
140 00 Praha 4
info@vinci-construction.cz

GJW Praha spol. s. r. o.
Mezitratová 137/46
198 21 Praha 9 – Hloubětín
+420 281 090 811
gjw@gjw-praha.cz

OK Třebestovice, a. s.
Tovární 164
289 12 Třebestovice
+420 325 510 111

PREFA PRO, a. s.
Královická 267
250 01 Zápy
+420 326 377 821
prefa-pro@prefa-pro.cz

FREYSSINET CS, a. s.
Královická 267
250 61 Zápy
+420 326 377 900
freyssinet@freyssinet.cz

OBLAST POZEMNÍ STAVBY
Civil Engineering Operations

PRŮMSTAV, a. s.
Vyskočilova 1566
140 00 Praha 4
+420 244 096 111
info@prumstav.cz

SMP Construction a. s.
Vyskočilova 1566
140 00 Praha 4
info@vinci-construction.cz

OBLAST OBALOVNY A LOMY
Asphalt Plants and Quarries

Nedokončená 1332
198 00 Praha 9 – Kyje
+420 255 707 867

EUROVIA Kamenolomy, a. s.
Londýnská 637/79a
460 01 Liberec XI – Růžodol I
+420 485 251 911
eurovia-kamenolomy@eurovia.cz

EUROVIA – Kameňolomy, s. r. o.
Moyzesova 35, 010 01 Žilina
+421 413 812 996
lenka.durinikova@eurovia.sk

EUROVIA Asfalt s. r. o.
Nedokončená 1332
198 00 Praha 9 – Kyje

Jihočeská obalovna, spol. s r. o.
P. O. BOX 76 / Planá 76
370 01 České Budějovice
+420 387 203 450

Pražská obalovna Herink, s. r. o.
Herink 26
251 01 Říčany
+420 323 617 416
roman.kadlec@eurovia.cz

VČO – Východočeská obalovna, s. r. o.
Kutnohorská 227
500 04 Hradec Králové – Plačice
+420 495 454 010
vco@vco.cz

OMT – Obalovna Moravská Třebová, s. r. o.
Borušov 1
571 01 Moravská Třebová
+420 461 619 761
www.omtsro.cz

Liberecká obalovna, s. r. o.
Hradecká 247
460 01 Liberec 33 – Machnín
+420 482 725 844
daniel.kubasek@eurovia.cz

SILASFALT s. r. o.
Štěpaňákova 693
719 00 Ostrava-Kunčice
+420 596 238 145
silasfalt@silasfalt.cz

Olomoucká obalovna Hněvotín, s. r. o.
Hněvotín 431, 783 47 Hněvotín
+420 585 944 682
pavel.samson@eurovia.cz

OBLAST SLOVENSKO
Slovak Operations

EUROVIA SK, a. s.
Osloboditeľov 66
040 17 Košice
+421 557 261 101
riaditelstvo@eurovia.sk
www.eurovia.sk

závod Dopravné stavby
Partizánska 681/26
058 01 Poprad
+421 523 811 223
zavod-ds@eurovia.sk

závod Bratislava
Bojnická 20
831 04 Bratislava
+421 240 203 720
zavod-ba@eurovia.sk

závod Košice
Osloboditeľov 66
040 17 Košice
+421 557 261 328
zavod-ke@eurovia.sk

závod Prešov
Jeľšová 24
080 05 Prešov
+421 517 733 433
zavod-po@eurovia.sk

závod Operation
Partizánska cesta 118/A
974 01 Banská Bystrica
+421 907 786 048
zavod-op@eurovia.sk

závod Stred
Zvolenská cesta 39
974 01 Banská Bystrica
+421 483 810 314
zavod-bb@eurovia.sk

závod Obaľovne
Partizánska 681/26
058 01 Poprad
+421 523 810 408
zavod-oc@eurovia.sk

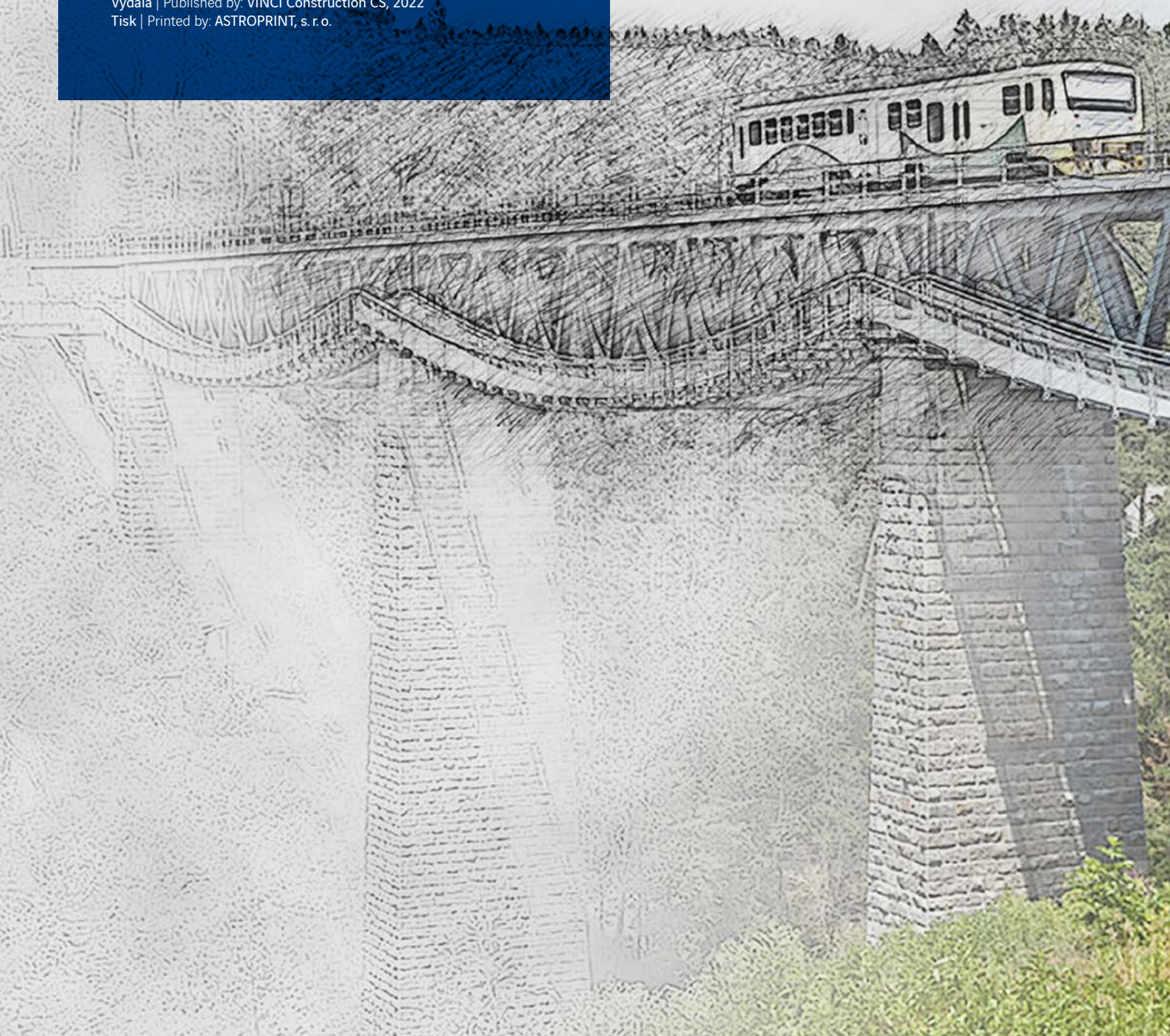
UNIASFALT s. r. o.
Šelpice 136, 919 09
+421 907 627 467
dusan.chylo@eurovia.sk

VIALAB SK s. r. o.
Osloboditeľov 66
040 17 Košice
+421 908 714 015
vialab@eurovia.sk

SMS a. s.
Partizánska cesta 91
974 01 Banská Bystrica
+421 484 142 622
stavbymostov@stavbymostov.sk

Oblasti jsou součástí VINCI Construction CS a. s.
Operations are a part of the VINCI Construction CS a. s.

Design | Astronaut Creative Lab, s. r. o.
Texty | Copy: VINCI Construction CS, Bison & Rose, s. r. o.
Fotografie | Photographs: archiv VINCI Construction CS
Vydala | Published by: VINCI Construction CS, 2022
Tisk | Printed by: ASTROPRINT, s. r. o.







Stavíme společně

