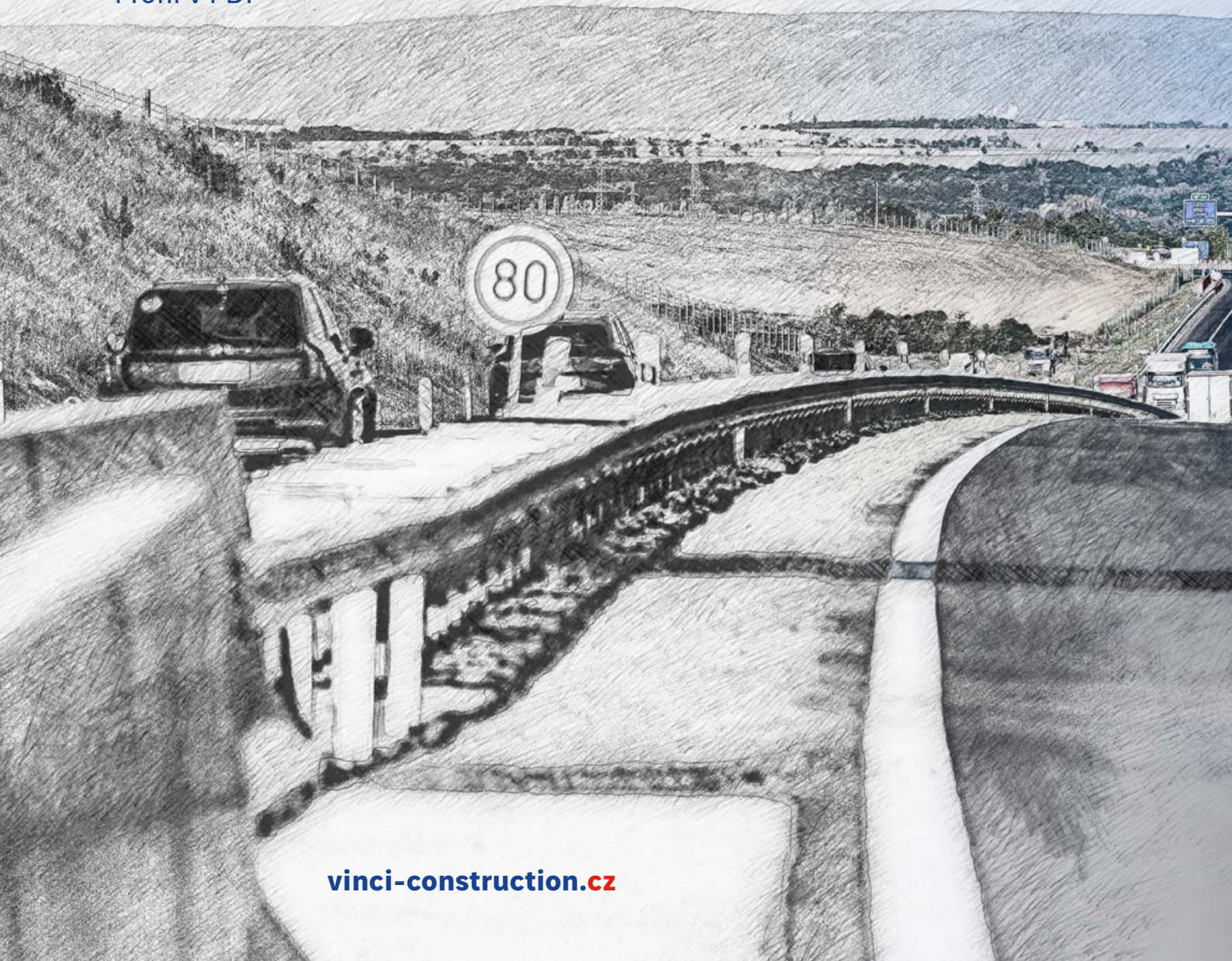






Profil v PDF









OBSAH

Table of Contents

-
- 6** Slovo generálního ředitele
Foreword by the CEO
 - 8** Struktura Skupiny VINCI Construction CS
VINCI Construction CS Group Structure
 - 10** O Skupině VINCI Construction CS
About the VINCI Construction CS Group
 - 12** Působení Skupiny VINCI Construction CS
VINCI Construction CS Group Locations
 - 14** Obchodní a finanční výsledky Skupiny
VINCI Construction CS
Business and Financial Results of VINCI
Construction CS Group
-
- 18** Silnice a dálnice
Roads and Motorways
 - 20** Železnice a tramvajové tratě
Railway and Tram Tracks
 - 22** Mostní stavby
Bridges
 - 24** Pozemní stavby
Civil Engineering
 - 26** Vodní díla
Waterworks
 - 28** Městský mobiliář
Urban Furniture
 - 30** Surovinová základna
Raw Materials
 - 32** Technologie a laboratoře
Technologies and Laboratories
 - 34** Sezonní údržba
Seasonal Maintenance
-
- 38** Společenská odpovědnost
Social Responsibility
 - 40** Bezpečná práce profesionálů
The work of professionals
 - 42** Ekologická udržitelnost
Environmental Sustainability
 - 44** Kontakty
Contacts

SLOVO GENERÁLNÍHO ŘEDITELE

Introduction by the CEO

Vážení,

máme za sebou téměř dva roky společného působení v rámci VINCI Construction CS. I když byla integrace více než 20 značek náročným procesem, dnes už víme, že se podařila a že zde stojí silná skupina schopná klientům nabídnout komplexní portfolio služeb nejvyšší kvality. Skupina, která se podílí na tom, jak budou naše dvě země vypadat a jak se v nich bude žít. A co je pro mě osobně důležité – vznikla „rodina“, kde si všichni členové pomáhají a kde má každý své nezastupitelné místo. Proto děkuji všem, kteří se na integraci podíleli.

Do našeho portfolia přibyla řada projektů celorepublikového i regionálního významu, na které jsem nesmírně hrdý.

Dceřině společnosti VINCI Construction CS dál pracují pod hlavičkou DIVIA stavební na dostavbě dálnice D4 z Příbrami do Písku. Ta vzniká u nás unikátním způsobem – spoluprací veřejného a soukromého sektoru (PPP projekt) – a její stavba spěje zdárně k dokončení v rekordním tempu. Řidiči se po 32 km dlouhém novém úseku projedou ještě před koncem roku 2024.

EUROVIA CZ stojí za dalšími velkými vloni dokončenými dopravními stavbami. Třeba propojením dálnice D48 se Slovenskem díky silnici I. třídy mezi Třanovicemi a Nebory nebo obchvatem Loun na D7. Dokončena byla optimalizace železniční trati mezi nádražím Praha-Smíchov a středočeskými Černošicemi nebo modernizace koridoru Ústí nad Orlicí – Brandýs nad Orlicí. EUROVIA SK naopak práce na klíčové stavbě na Slovensku, poslední části severního obchvatu třetího největšího města Prešova, vlani odstartovala. Součástí stavby je i dvoukilometrový tunel.

Komunikace umíme nejen stavět, ale také o ně pečovat. Zajišťujeme například kompletní sezonní údržbu silnic a dálnic v osmi krajích ČR i v rámci slovenské rychlostní silnice R1.

Významným projektem společností SMS a FREYSSINET CS byla rekonstrukce 200 m dlouhého mostu přes řeku Ondavu na východním Slovensku. SMP Vodohospodářské stavby dokončily úpravy vodního díla Hostivař a protipovodňovou ochranu v hlavním městě posílil systém retenčních nádrží a čerpací stanice na stokové síti v Karlíně.

Díky SMP Construction vyrostla v Praze nová ZŠ a MŠ Elektra s moderně vybavenými učebnami a hřištěm na střeše. Firma postavila také unikátní atletický tunel v Plzni, který se pyšní parametry pro mezinárodní soutěže. Situaci s bydlením v Praze pomáhá zlepšit několik projektů, které jsou v portfoliu společnosti PRŮMSTAV, například Císařská vinice kousek od Ladronky.

Během jednoho roku jsme pracovali až na 2 000 malých i velkých projektech napříč celou Českou i Slovenskou republikou.

Pýchou zůstává vlastní rozsáhlá surovinová základna včetně desítek kamenolomů, díky níž máme pro naše stavby dostatek materiálu nejvyšší kvality. Nebojíme se ani nových technologií, jako jsou asfaltové směsi s vysokým podílem asfaltového recyklátu. O tom, že to s šetrností vůči životnímu prostředí myslíme vážně, svědčí instalace stovek fotovoltaických panelů na našich provozovnách a lomech.

A nemenší radost mi dělají naše aktivity na poli společenské odpovědnosti. Snažíme se být dobrým sousedem pro lidi, kteří v blízkosti našich provozoven a staveb žijí a pracují. Skvěle funguje Nadace VINCI, stali jsme se partnery Českého olympijského výboru s důrazem na Olympiádu dětí a mládeže. Podporujeme úspěchy ženského reprezentačního týmu v hokeji. Pokračuje projekt školení pro děti Rozhlédni se!, týkající se bezpečnosti silničního provozu, i podpora, kterou Skupina poskytuje curlingovému týmu vozíčkářů. Nezdolná vůle a energie těchto sportovců mě nepřestává naplňovat obdivem.

Ve VINCI Construction CS máme více než 4 000 kolegů a kolegyně, kteří perfektně rozumějí svému řemeslu. Chtěl bych jim závěrem ještě jednou poděkovat nejen za jejich podíl na integraci Skupiny, ale hlavně za jejich neutuchající nasazení na všech pracovištích. Díky spolupráci značek, které naši odborníci reprezentují, se můžeme SPOLEČNĚ těšit z uznání zákazníků.

Těším se na další projekty!

Ing. Martin Borovka
generální ředitel
Skupiny VINCI Construction CS





Ing. Martin Borovka

generální ředitel
CEO



Paul Scippa

finanční ředitel
CFO



Ing. Erika Kohoutová

personální ředitelka
HR Director

Dear Readers,

We have almost two years of collaboration within VINCI Construction CS behind us.

Even though the integration of more than 20 brands was a demanding process, today we know that it was a success and that there now stands a strong group capable of offering a comprehensive portfolio of highest-quality services. It is a group that is playing a role in how our countries will look and how people will live in them. And what is important to me personally: a “family” has been established, a family in which all members help each other and in which everyone has an indispensable role. I would like to thank everyone involved in the integration. Our portfolio has been expanded with a number of projects of national and regional significance, of which I am extremely proud.

The subsidiaries of VINCI Construction CS are continuing to work under the banner of DIVia Stavební on the construction of the D4 motorway from Příbram to Písek, a public-private partnership project (PPP), which is a unique form of cooperation in our country. Its construction is successfully heading toward completion. Drivers will be able to travel along this new 32 km section of the motorway before the end of 2024.

EUROVIA CZ was behind other major transport construction projects completed last year, such as the connection of the D48 motorway to Slovakia thanks to the first-class road between Třanovice and Nebory, and the D7 motorway bypass of Louny. The optimisation of the railway between the Prague-Smíchov station and Černošice and the modernisation of the Ústí nad Orlicí – Brandýs nad Orlicí corridor were also completed last year. Conversely, EUROVIA SK began work last year on the final part of the northern bypass of the country’s third-largest city, Prešov. The project includes a two-kilometre tunnel.

We not only know how to build roads, but also how to take care of them. We provide complete seasonal maintenance of roads and motorways in eight regions of the Czech Republic and the R1 expressway in Slovakia.

An important project carried out by SMS and FREYSSINET CS was the refurbishment of the 200-metre bridge across the Ondava River in eastern Slovakia. SMP Vodohospodářské stavby completed modifications to the Hostivař waterworks and is reinforced the flood-

control measures in Prague with a system of retention tanks and pumping stations in the sewer network in Karlín.

Thanks to SMP Construction, the new Elektra elementary school and pre-school arose in Prague, with modern classroom equipment and a rooftop playground. In Plzeň, the company also built an athletics tunnel that boasts the parameters necessary for international competitions. The housing situation in Prague is being improved through projects in PRŮMSTAV’s portfolio, such as Císařská vinice, located near Ladronka.

Over the course of a single year, we worked on 2,000 projects throughout the Czech Republic and Slovakia.

A point of pride remains our own raw-material base including dozens of quarries, thanks to which we have abundant material of the highest quality. And we do not shy away from new technologies, such as asphalt mixtures containing a large proportion of asphalt recycles. The fact that we take a serious, considerate approach to the environment is evidenced by the installation of hundreds of photovoltaic panels at our premises.

And I am pleased with our activities in the field of social responsibility. We strive to be a good neighbour for the people who live and work in close proximity to our operations facilities and construction projects. The VINCI Foundation is functioning superbly, and we have become partners of the Czech Olympic Committee with emphasis on the Children and Youth Olympics. We promote the successes of the women’s national hockey team. We are continuing with the Look Out! educational project for children, focused on traffic safety, and with the support that the Group provides to the wheelchair curling team. The indomitable will and energy of these athletes never cease to amaze me.

Within VINCI Construction CS, more than 4,000 colleagues have a perfect understanding of their craft. In conclusion, I would again like to thank them not only for their work on the Group’s integration, but mainly for their unflagging commitment at all of our facilities. Thanks to the cooperation between the brands that our professionals represent, we can enjoy the appreciation of our customers TOGETHER.

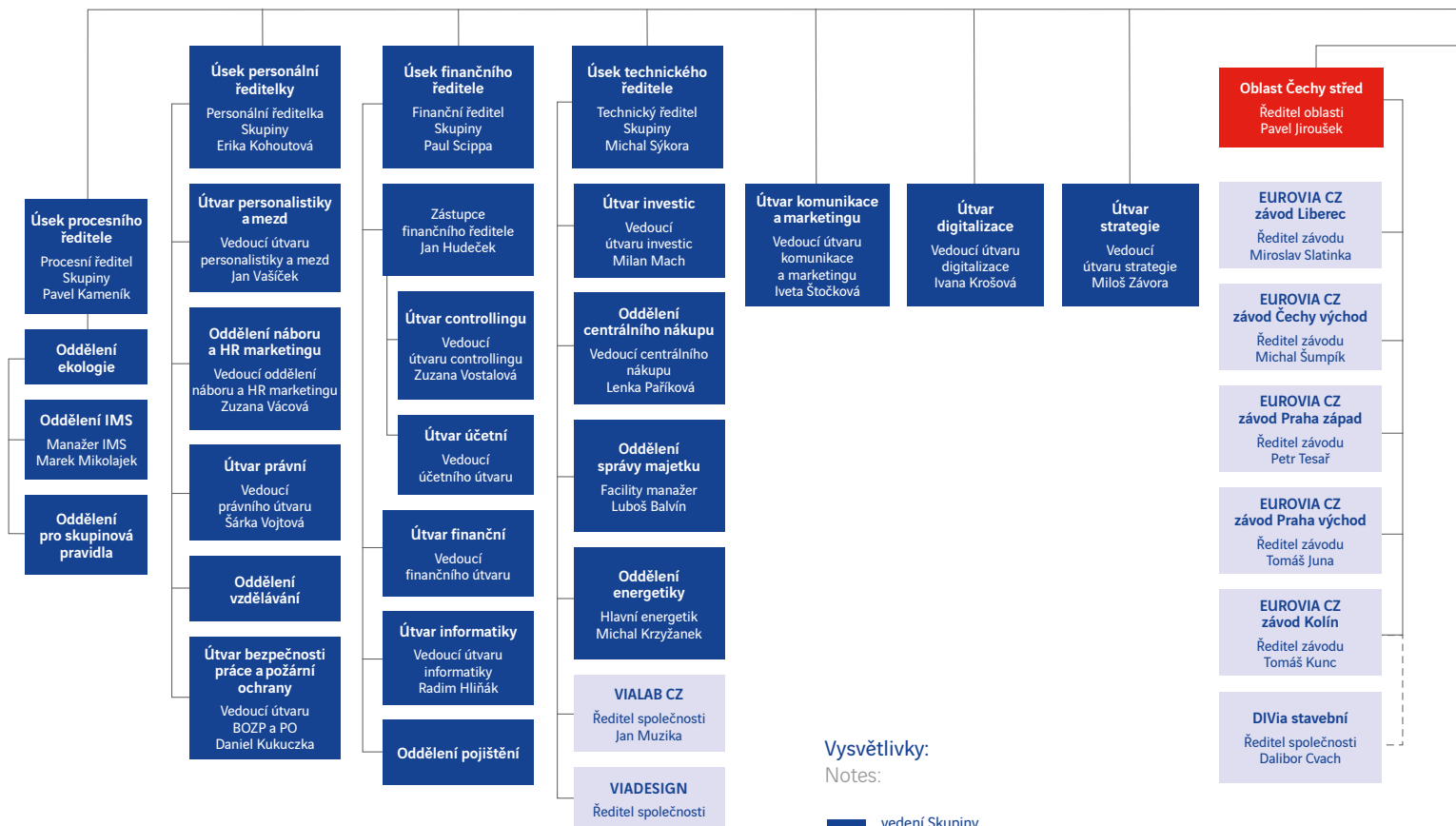
I look forward to more projects in the future!

Ing. Martin Borovka
CEO, VINCI Construction CS Group

STRUKTURA SKUPINY

VINCI CONSTRUCTION CS

VINCI Construction CS Group Structure



Vysvětlivky:

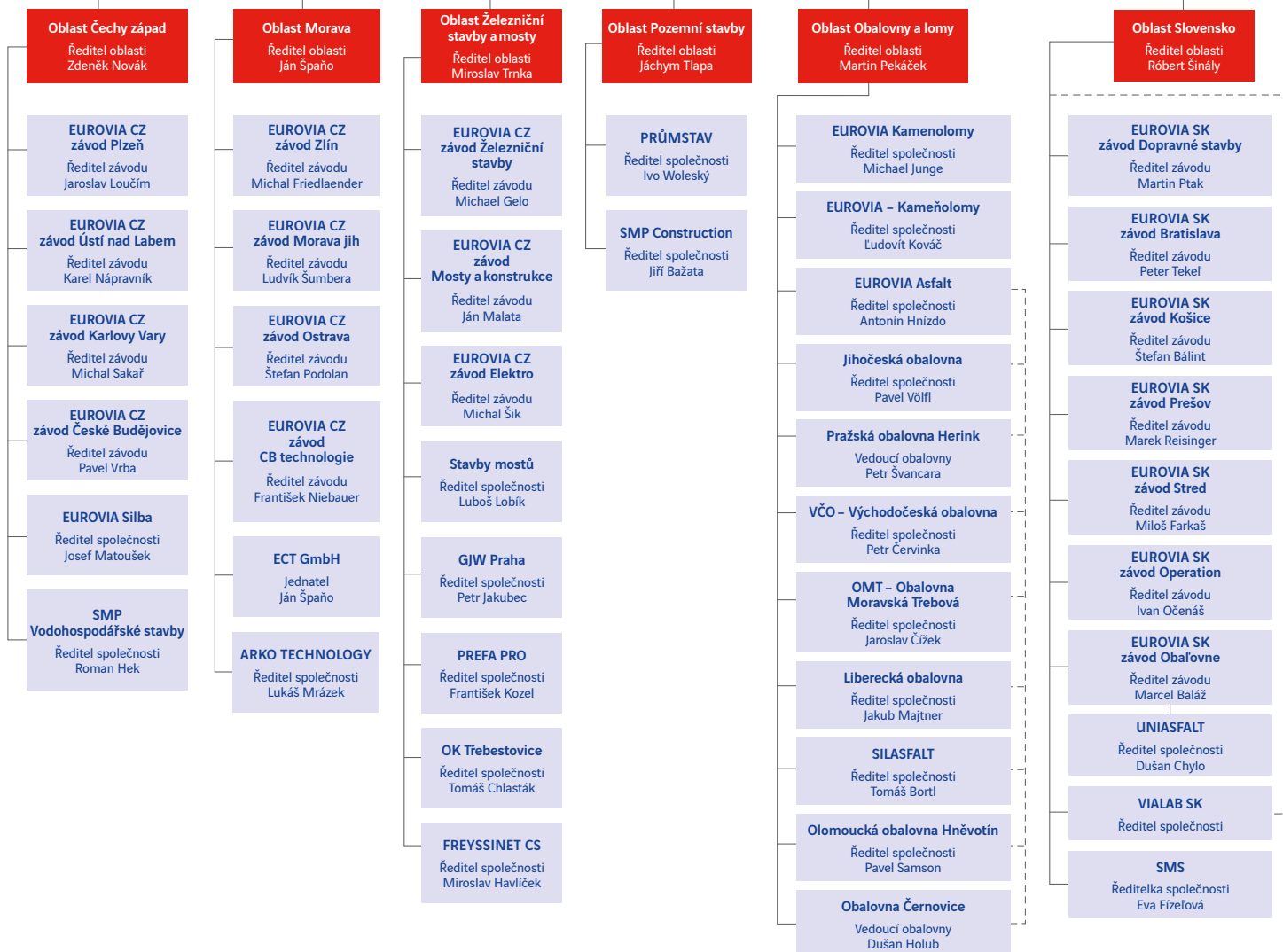
Notes:

vedení Skupiny
Group HQ

oblast Skupiny
Group region

závod, dceřiná společnost
division, subsidiary

VINCI Construction CS
Generální ředitel Skupiny
Martin Borovka



O SKUPINĚ

VINCI CONSTRUCTION CS

About the VINCI Construction CS Group

Jsme VINCI Construction CS, největší a nejsilnější stavební skupina na území České a Slovenské republiky. Spojili jsme dvě desítky tradičních a významných značek, díky kterým působíme ve všech stavebních oblastech – od dopravního inženýrství přes mostní konstrukce, vodohospodářské stavby až po pozemní stavitelství. Propojujeme světy prostřednictvím páteřních komunikací, mostů i železničních a tramvajových tratí. Ve městech budujeme kompletní mobiliář, sportovní hřiště, školy, bytové komplexy i haly. Renovujeme také historické památky. Do našeho portfolia dále patří vodní díla, jako jsou čistírny a úpravný vod, přehrady, hráze a úpravy plavebních stupňů. Jsme týmem odborníků, který staví na nejvyšší kvalitě, ohleduplnosti k životnímu prostředí a moderních technologiích.

We are VINCI Construction CS, the largest and strongest construction group in the Czech Republic and Slovakia. We have brought together twenty traditional and significant brands, thanks to which we operate in all segments of the construction industry, from transport engineering and bridge construction to water-management structures and civil engineering. We connect worlds through backbone roads and bridges, as well as railways and tram lines. In urban areas, we build complete furnishings, sports grounds, schools, housing complexes and halls. We also renovate historical monuments. Our portfolio further includes water-management structures such as water treatment plants, dams, levees and modifications to weirs. We are a team of experts whose work is based on the highest quality, environmental friendliness and modern technologies.

1 800

projektů ročně

projects annually

4 058

zaměstnanců

employees

Stavíme společně



Naše společnosti

Our companies

PLZEŇ

EUROVIA Silba

BRNO

ARKO TECHNOLOGY

PRAHA

SÍDLO SKUPINY

DIVIA stavební

EUROVIA CZ

EUROVIA Asfalt

GJW Praha

PRŮMSTAV

Stavby mostů

SMP Construction

SMP Vodohospodářské stavby

VIADESIGN

VIALAB CZ

ZÁPY

FREYSSINET CS

PREFA PRO

LIBEREC

EUROVIA Kamenolomy

TŘEBESTOVICE

OK Třebestovice

KOŠICE

EUROVIA SK

VIALAB SK

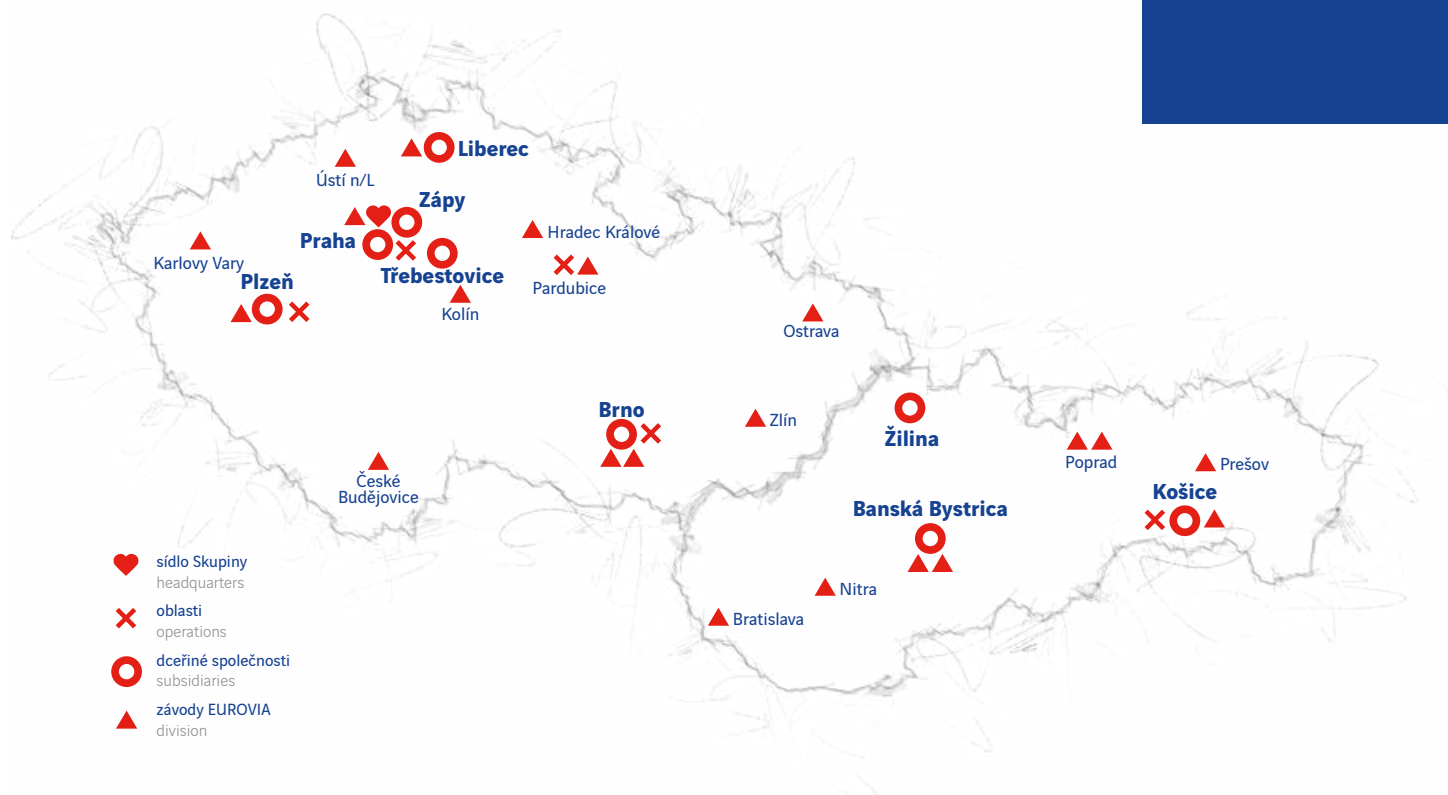
ŽILINA

EUROVIA – Kameňolomy

BANSKÁ BYSTRICA

SMS

PŮSOBENÍ
SKUPINY VINCI
CONSTRUCTION CS



Surovinová základna

Raw materials



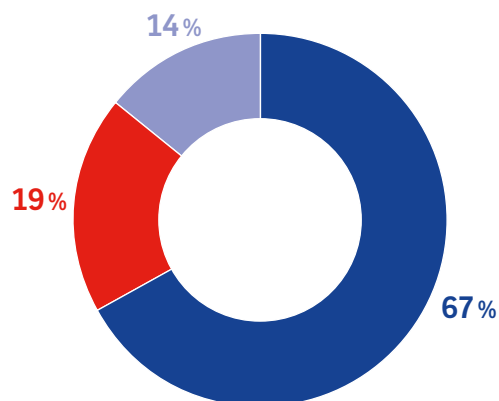
- dceřiná společnost kamenolom
subsidiary company quarry
- provozovna kamenolom
quarry
- ▲ provozovna pískovna
sand quarry
- provozovna obalovna
asphalt plant
- ✱ podílová obalovna
joint-stock asphalt plant
- ✱ recyklační centrum
recycling centre
- ♻️ recyklace, reaktivace
recycling, reclamation

OBCHODNÍ A FINANČNÍ VÝSLEDKY SKUPINY VINCI CONSTRUCTION CS

Business and Financial Results of VINCI Construction CS Group

Struktura zákazníků v roce 2023

Client structure in 2023



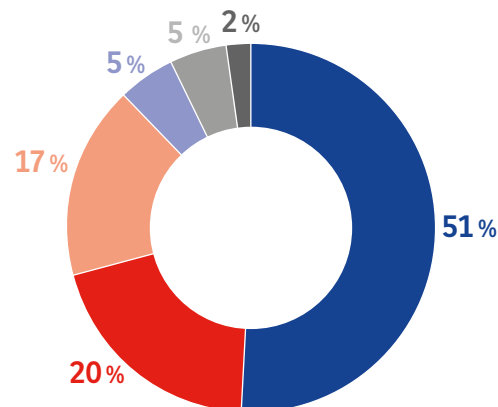
stát
national

kraje/města
regional governments

soukromý sektor
private sector

Struktura stavebních prací v roce 2023

Structure of construction contracts in 2023



silnice a dálnice
roads and motorways

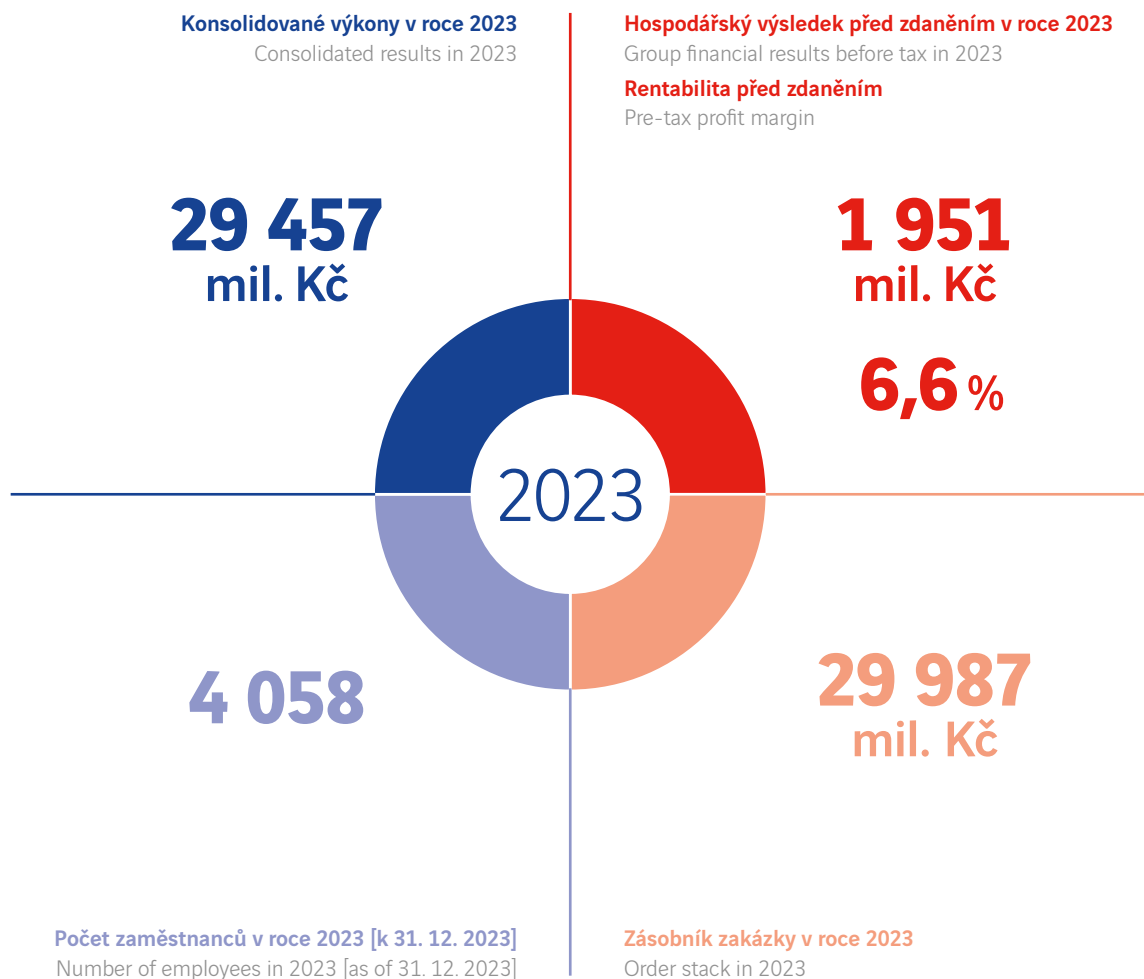
železnice a tramvajové tratě
railway and tram tracks

mosty
bridges

vodohospodářská díla
waterworks

pozemní stavby
civil engineering

ostatní
other



NAŠE PROJEKTY

Our Projects





SILNICE A DÁLNIČE

Roads and Motorways

Máme zásadní podíl na rozvoji dopravní infrastruktury v Česku i na Slovensku včetně páteřní dálniční a silniční sítě. Komunikace nejen stavíme, ale i modernizujeme a rekonstruujeme.

We play an essential role in the development of transport infrastructure in the Czech Republic and Slovakia, including the backbone motorway and road network. We not only build roads, but we also modernise and refurbish them.

- 1 Dostavba dálnice D4 mezi Příbramí a Pískem (první PPP projekt v ČR)**
Completion of the D4 motorway between Příbram and Písek (the first PPP project in the Czech Republic)
- 2 Obchvat Loun na dálnici D7**
Louny bypass on the D7 motorway
- 3 Stavba rychlostní silnice R2 Šaca – Košické Oľšany, Slovensko**
Construction of the Šaca – Košické Oľšany section of the R2 expressway, Slovakia
- 4 Obchvat Brezna na silnici I/66 v Banskobystrickém kraji, Slovensko**
Brezno bypass on highway I/66 in the Banská Bystrica Region, Slovakia
- 5 Stavba silnice I/68 Třanovce–Nebory (propojení dálnice D48 se Slovenskem)**
Construction of the Třanovce–Nebory section of highway I/68 (connection of the D48 motorway with Slovakia)





6 — Poslední část severního obchvatu Prešova včetně 12 mostů a tunelu, Slovensko

Final section of the Prešov northern bypass including 12 bridges and one tunnel

7 — Dokončení silnice I/43 Hradec nad Svitavou – Lačnov (obchvat Svitavy)

Completion of the Hradec nad Svitavou – Lačnov section of highway I/43 (Svitavy bypass)



ŽELEZNICE A TRAMVAJOVÉ TRATĚ

Railway and Tram Tracks

Rozšiřujeme a zkvalitňujeme železniční síť, rekonstruujeme důležité uzly včetně nádražních budov a stavíme nové zastávky či nástupiště. Modernizujeme a prodlužujeme také tramvajové tratě.

We are expanding and improving the railway network, while also refurbishing important junctions including station buildings and constructing new stops and platforms. We are also modernising and extending tram lines.

- 1** — **Tramvajový tunel v Brně**
Tram tunnel in Brno
- 2** — **Rekonstrukce železniční stanice Přešov**
Renovation of the Přešov railway station
- 3** — **Modernizace železničního uzlu Pardubice**
Modernisation of the Pardubice rail junction
- 4** — **Optimalizace trati Praha-Smíchov – Černošice**
Optimisation of the Prague-Smíchov – Černošice railway line
- 5** — **Rekonstrukce koridoru Ústí nad Orlicí – Brandýs nad Orlicí**
Renovation of the Ústí nad Orlicí – Brandýs nad Orlicí corridor





4

5



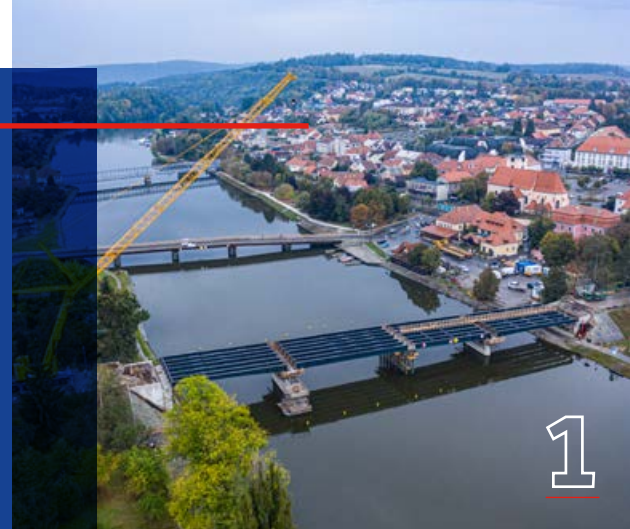
MOSTNÍ STAVBY

Bridges

Stavíme mostní konstrukce všech velikostí, od dálničních a silničních mostů přes ty železniční až po lávky pro pěší a cyklisty. Umíme dodat předpjaté mosty nebo prefabrikované ocelové konstrukce.

We build bridges of all sizes, from road, motorway and railway bridges to bridges for pedestrians and cyclists. We are able to supply pre-stressed bridges and prefabricated steel structures.

- 1 Kompletní výměna mostu v Týně nad Vltavou**
Complete replacement of a bridge in Týn nad Vltavou
- 2 Kompletní modernizace mostu přes Váh v Hlohovci, Slovensko**
Complete modernisation of a bridge across the Váh River in Hlohovec, Slovakia
- 3 Nová lávka na cyklostezce Bečva mezi Černošínem a Ústím**
New bridge on the Bečva cycling trail between Černošín and Ústí
- 4 Oprava mostu v Jablonci nad Nisou**
Repair of a bridge in Jablonec nad Nisou
- 5 Ocelová konstrukce železničního mostu Holetín**
Steel structure of the Holetín railway bridge
- 6 Rekonstrukce mostu v obci Sírnik, Slovensko**
Refurbishment of a bridge in Sírnik, Slovakia
- 7 Unikátní lávka pro pěší a cyklisty v Hradci Králové**
Unique bridge for pedestrians and cyclists in Hradec Králové





2



4

7



6

Stojíme za bytovými komplexy, kancelářskými budovami, průmyslovými halami nebo hotely a náš rukopis nesou stovky budov občanské vybavenosti. Umíme stavby na klíč, fasády a monolitické konstrukce.

We are behind the construction of housing complexes, office buildings, industrial facilities and hotels, and hundreds of civic-amenity structures bear our signature. We are able to construct buildings on a turnkey basis, as well as façades and monolithic structures.

POZEMNÍ STAVBY

Civil Engineering



1 **Nová Harfa v Praze 9 – bytové domy Y1 a Y2**

Nová Harfa in Prague 9 – apartment buildings Y1 and Y2

2 **Rezidenční projekt Císařská vinice – byty, domy, vily**

Císařská vinice residential project – apartments, houses, villas

3 **Bytový dům RIVI Bachova – železobetonové monolitické konstrukce**

RIVI Bachova apartment building – reinforced-concrete monolithic construction

4 **Exkluzivní bytový projekt Ahoj, Vanguard – železobetonové monolitické konstrukce**

Exclusive residential project Ahoj, Vanguard – reinforced-concrete monolithic construction

5 **Stavba ZŠ a MŠ Elektra se sportovním hřištěm na střeše**

Construction of the Elektra elementary school and preschool with a rooftop sports ground

6 **Realizace sídla a výrobní haly pro společnost NUVIA u Třebíče**

Construction of headquarters and a production facility for the company NUVIA in Třebíč





7 — Bytový dům Starokošířská – železobetonové monolitické konstrukce

Starokošířská apartment building – reinforced-concrete monolithic construction

VODNÍ DÍLA

Waterworks

Naše portfolio zahrnuje vodovodní a kanalizační systémy, čistírny odpadních vod nebo plavební komory. Máme zkušenosti s rekonstrukcí přehrad a budováním protipovodňových opatření.

Our portfolio includes water-pipeline and sewer systems, water treatment plants and lock chambers. We have experience with refurbishing dams and constructing flood-control measures.

1 **Rekonstrukce a intenzifikace ČOV v Praze-Lipencích**

Renovation and intensification of the water-treatment plant in Prague-Lipence

2 **Obnova akumulčních jímek a výroby vápenného mléka v Plzeň**

Refurbishment of accumulation pits and the milk of lime production plant in Plzeň

3 **Rekonstrukce přelivných polí vodního díla Nechranice**

Refurbishment of the overflow fields of the Nechranice waterworks

4 **Vybudování protipovodňových opatření na stokové síti v Praze-Karlíně**

Construction of flood-control measures in the sewer network in Prague-Karlín

5 **Zvýšení kapacity výpustných a přelivných zařízení vodního díla v Praze-Hostivaři**

Increase of the capacity of discharge and overflow facilities of the waterworks in Prague-Hostivař





3



5



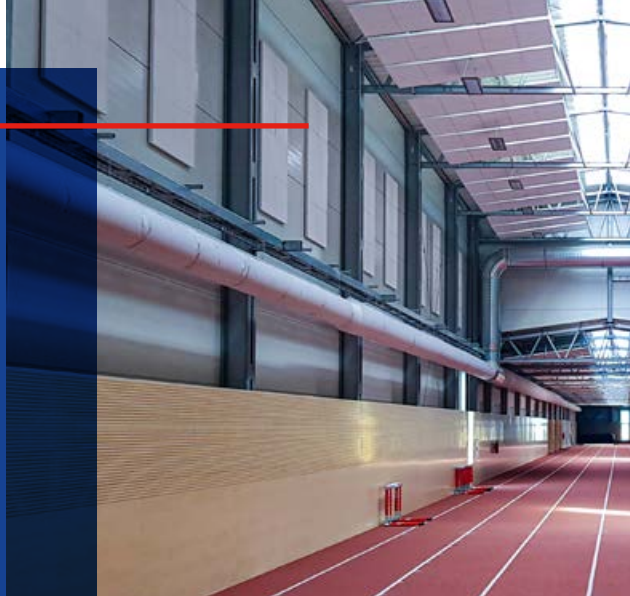
Významnou část naší činnosti tvoří projekty ve veřejném prostoru. Stavíme cyklostezky, školy, hřiště, sportovní haly nebo výběhy pro zvířata v zoo, rekonstruueme památky, historické cesty i náměstí.

A significant part of our activities comprises projects in the public space. We build cycling trails, schools, playgrounds, sports halls and enclosures for zoo animals. We also refurbish monuments, historical routes and squares.

- 1 Nová sportovní hala s unikátním atletickým tunelem v Plzni**
New sports hall with a unique athletics tunnel in Plzeň
- 2 Cyklopodjezd pod Univerzitním mostem v Nitře, Slovensko**
Bicycle underpass below University Bridge in Nitra, Slovakia
- 3 Rekonstrukce Wolkerovy ulice v Praze 6 se zachováním historického rázu**
Refurbishment of Wolkerova ulice in Prague 6 with preservation of the street's historical character
- 4 Výběh pro chladnomilné šelmy jako součást záchrané stanice, Zoo Tábor**
Enclosure for cryophilic predators as part of the rescue station at the Tábor Zoo
- 5 Rozsáhlá oprava místních komunikací v Komárně, Slovensko**
Extensive repair of local roads in Komárno, Slovakia

MĚSTSKÝ MOBILIÁŘ

Urban Furniture





1



2

3

4



5



SUROVINOVÁ ZÁKLADNA

Raw Materials

Pyšníme se vlastní rozsáhlou surovinovou základnou. Patří sem lomy, pískovny, recyklační dvory, skládky inertních odpadů a obalovny, které na trh dodávají kvalitní drcené kamenivo.

We have our own extensive raw-material base comprising stone quarries, sand quarries, recycling yards, landfills for inert waste and asphalt plants, which deliver high-quality crushed aggregate to the market.

- 1 **Kamenolom Chlum**
Chlum quarry
- 2 **Pražská obalovna Herink, vyrábějící asfaltové směsi s až 90% asfaltového recyklátu**
Herink asphalt plant in Prague producing mixtures with up to 90% asphalt recycles
- 3 **Nová drtící a třídící linka Plaňany na zpracování migmatické ruly**
New crushing and sorting line for processing migmatite gneiss in Plaňany
- 4 **Obalovna Letkov**
Letkov asphalt plant
- 5 **Obalovna asfaltových směsí Horný Hricov, Slovensko**
Asphalt plant in Horný Hričov, Slovakia
- 6 **Lom Litice**
Litice quarry





3

Obalovny (Asphalt plants)

**Celkem vyrobených
asfaltových směsí:**
(Total asphalt mixtures
produced)

2 117 166 t

**Z toho recyklovaného
asfaltu:**
(Of which recycled
asphalt)

212 770 t

Kamenolomy (Quarries)

**Celkem vyrobeného
kameniva v ČR:**
(Total aggregate produced
in the Czech Republic)

8 316 847 t

**Celkem vyrobeného
kameniva v SR:**
(Total aggregate produced
in Slovakia)

2 259 728 t



5

6



V akreditovaných laboratořích se věnujeme vývoji moderních a vůči životnímu prostředí šetrných materiálů, jako jsou asfaltové směsi s vysokým podílem asfaltového recyklátu. Na stavbách aplikujeme nové a mnohdy revoluční stavební technologie.

In our accredited laboratories, we focus on the development of modern and environmentally friendly materials such as asphalt mixtures with a large proportion of asphalt recycles. We apply new and often revolutionary construction technologies in our construction projects.

- 1** **Speciální žlutá asfaltová směs pro cyklostezku v Praze-Čakovicích**
Special yellow asphalt mixture for the cycling trail in Prague-Čakovice
- 2** **Laboratoře VIALAB CZ a SK pro testování stavebních materiálů**
VIALAB CZ and SK laboratories for testing construction materials
- 3** **Detail postřiku vozovky asfaltovou emulzí**
Detail of spraying a road with an asphalt emulsion
- 4** **Mechanické zkoušky materiálu pro stavbu MÚK Zdíby na dálnici D8**
Mechanical testing of material for construction of the Zdíby interchange on the D8 motorway
- 5** **Unikátní otáčení polovin dálničního mostu na D35 u Uherska**
Unique rotation of bridge halves on the D35 motorway near Uhersko

TECHNOLOGIE A LABORATOŘE

Technologies and Laboratories





1



2



5



6

6 Zdicí robot na stavbě dálnice D4 zastane práci za 5 dělníků

The bricklaying robot does the work of five labourers in the D4 motorway project

SEZONNÍ ÚDRŽBA

Seasonal Maintenance

Komunikace stavíme i udržujeme. Staráme se o silnice v osmi krajích České republiky a R1 na Slovensku. Máme k dispozici vozový park, sklady se zásobami posypového materiálu, vyškolený personál a nonstop dispečinky.

We both build and maintain roads. We take care of roads in eight regions of the Czech Republic and the R1 expressway in Slovakia. We possess a vehicle fleet, warehouses with stocks of gritting material, trained personnel and nonstop dispatching.





PRÁČE PROFESIONÁLŮ

The Work of Professionals





Kde stavíme, tam také žijeme. Proto se úspěchy Skupiny snažíme společnosti vracet v podpoře, kterou dlouhodobě poskytujeme dětem, mládeži nebo hendikepovaným sportovcům.

Where we build, we also live. Therefore, we strive to return the Group's successes to society through the long-term support that we provide to children, young people and disabled athletes.

1 Nadace VINCI v České republice přispívá na projekty bojující proti sociálnímu vyloučení

The VINCI Foundation contributes to projects aimed at combatting social exclusion in the Czech Republic

2 Fandíme českému reprezentačnímu týmu curlerů na vozíku

We support the Czech national wheelchair curling team

3 Spolupracujeme s Domovem sv. Josefa, zařízením pro lidi s roztroušenou sklerózou

We collaborate with the House of St. Joseph, a facility for people with multiple sclerosis

4 Jsme patrony organizace Úsmev ako dar, pomáhající rodinám v těžkých situacích

We are patrons of the Smile as a Gift organisation helping families in difficult situations

5 Školíme děti v bezpečnosti pohybu na silnicích díky projektu Rozhlédni se!

We educate children in traffic safety through the Look Out! project

6 Stali jsme se generálním partnerem národního hokejového týmu žen

We have become the general partner of the women's national hockey team

SPOLEČENSKÁ ODPOVĚDNOST

Social Responsibility





2



3



6



7



8

7 — Podporujeme český olympijský tým a Olympiádu dětí a mládeže

We support the Czech Olympic Team and the Children and Youth Olympics

8 — Běháme a sponzorujeme Mezinárodní maraton míru v Košicích

We run and sponsor the Košice Peace Marathon

Máme propracovaný protikorupční systém a zakořeněné principy etického a transparentního jednání na pracovišti. Prioritou je ochrana zdraví na stavbách. Jsme dobrým zaměstnavatelem pro lidi každého věku.

We have a sophisticated anti-corruption system and embedded principles of ethical and transparent conduct in the workplace. The protection of health on construction sites is a priority for us. We are a good employer for people of all ages.

PRACOVNÍ PODMÍNKY

Occupational Health and Safety

- 1 Účast na pracovních veletrzích**
Participation in job fairs
- 2 Školení bezpečnosti práce Safety Days**
Safety Days training focused on work safety
- 3 Fotbalový turnaj pro zaměstnance**
Football tournament for employees
- 4 Interní vzdělávání v rámci VINCI Construction Academy**
Internal education in connection with the VINCI Construction Academy
- 5 Soutěž Cena za inovaci pro zaměstnance a studenty vysokých škol**
Innovation Awards competition for employees and university students



WHISTLEBLOWING

Whistleblowing

Obchodní společnosti a další subjekty jsou nově od roku 2023 povinny nastavit vnitřní oznamovací systém umožňující zaměstnancům, osobám v obdobném pracovněprávním vztahu nebo třetím osobám, které mají přístup k informacím společnosti, podávat postupem stanoveným zákonem o ochraně oznamovatelů oznámení o protiprávním jednání bez rizika následného odvetného opatření.

Vnitřní oznamovací systém, zavedený ve Skupině VINCI Construction CS před mnoha lety, založený na existenci externí příslušné osoby, byl vždy snadno přístupný, anonymní, důvěrný a zaručující ochranu při podávání oznámení v nejvyšší možné míře. Vnitřní oznamovací systém jednotlivých společností koncernu byl **v roce 2023 v souladu s novými zákonnými požadavky aktualizován** a na podporu etického pracovního prostředí doplněn o intuitivní a bezpečný online nástroj pro příjem a správu oznámení, provozovaný externím poskytovatelem www.safetalk.cz.

As of 2023, commercial companies and other entities are newly obligated to establish an internal whistleblowing system that enables employees, persons in a similar employment relationship and third parties who have access to the company's information to report, in accordance with the procedure specified in the Whistleblower Protection Act, illegal conduct without the risk of subsequent retaliatory measures.

The internal whistleblowing system introduced in the VINCI Construction CS Group many years ago and based on the existence of an external responsible entity has always been easily accessible, anonymous and confidential, while guaranteeing the greatest possible protection for persons who file whistleblower reports. **In accordance with new legal requirements**, the internal whistleblowing systems of the individual companies in the Group **were updated in 2023** and, in order to support an ethical working environment, were supplemented with an intuitive and secure online tool for receiving and managing reports operated by the external provider www.safetalk.cz.



Stavíme společně



WHISTLEBLOWING oznamovací kanály

Společnost VINCI Construction CS a.s. je povinným subjektem dle zákona č. 171/2023 Sb., o ochraně oznamovatelů (Zákon), a má zaveden vnitřní oznamovací systém (VOS).

Příslušnou osobou pro přijímání a vyřizování oznámení dle Zákona byl určen compliance officer:

JUDr. Martin MAISNER, Ph.D., MCIARB.

Burzovní palác, Rybná 14, 110 00 Praha 1
73b7ea893d28@mail.safetalk.io
Tel: +420 800 050 856, kód: 319345454

Mgr. Šárka Vojtová – pro případ zastupitelnosti

Oznamovatel (tj. i každý zaměstnanec) má možnost podat oznámení dle Zákona prostřednictvím VOS **písemně** i **ústně** nebo na jeho žádost **osobně**.

OCHRANA OZNAMOVATELE JE ZARUČENA.

Oznamovatel nesmí být za oznámení dle Zákona (které není vědomě nepravdivé) vystaven odvetnému opatření.

Podrobnosti k VOS a způsobům oznámení naleznete na
<https://www.vinci-construction.cz/whistleblowing> nebo <https://app.safetalk.io/r/56c45ec2d28>



Veškeré další potřebné informace jsou k dispozici na webových stránkách společnosti:

All other necessary information is available on the company's website:

www.vinci-construction.cz/whistleblowing

www.vinci-construction.cz/etika-a-compliance

Zodpovědnost vůči životnímu prostředí je pro nás samozřejmostí. Zakládáme si na moderních a šetrných technologických postupech a využíváme čistou energii z obnovitelných zdrojů.

Responsibility toward the environment is a matter of course for us. We take pride in our modern and environmentally friendly technological processes and we use clean energy from renewable sources.

- 1 Ve velké míře vyrábíme asfaltové směsi s použitím asfaltového recyklátu**
We produce asphalt mixtures using asphalt recycles on a large scale
- 2 Elektrodozer s nižší spotřebou paliva a náklady na údržbu**
Electric bulldozer with lower fuel consumption and maintenance costs
- 3 Včelí úly na střeše sídla Skupiny chrání biodiverzitu**
Rooftop beehives at the Group's headquarters protect biodiversity
- 4 Stavíme malou vodní elektrárnu na Vltavě v Klecanech**
We are building a small hydroelectric power plant on the Vltava River in Klecany
- 5 Recyklační střediska pro využití odpadních materiálů**
Recycling centres for using waste materials

EKOLOGICKÁ UDRŽITELNOST

Environmental Sustainability





6 Stovky fotovoltaických panelů na našich lomech i provozovnách

Hundreds of photovoltaic panels at our quarries and operations facilities

7 Pomáháme uklízet místa, kde pracujeme a žijeme

We help to clean up the places where we work and live

KONTAKTY

Contacts

VINCI Construction CS a.s.

U Michelského lesa 1581/2
140 00 Praha 4
+420 224 951 111
+420 224 952 222
vccs-info@vinci-construction.com
www.vinci-construction.cz

VIALAB CZ s.r.o.

U Michelského lesa 1581/2
140 00 Praha 4
+420 224 951 111
+420 224 952 222
vialabcz@vinci-construction.com

VIADESIGN s.r.o.

Vyskočilova 1566
140 00 Praha 4
+420 224 952 037

EUROVIA CZ a.s.

U Michelského lesa 1581/2
140 00 Praha 4
+420 224 951 111
+420 224 952 222
cze-ecz@vinci-construction.com
www.eurovia.cz

OBLAST ČECHY ZÁPAD

Western Bohemian Operations

Lobezská 74
326 00 Plzeň
+420 378 771 671

EUROVIA CZ, závod Plzeň

Lobezská 74
326 00 Plzeň
+420 376 901 255
cze-z01@vinci-construction.com

EUROVIA CZ, závod Ústí nad Labem

U Dálnice 261
403 39 Chlumec
+420 475 656 299
cze-z05@vinci-construction.com

EUROVIA CZ, závod Karlovy Vary

Sedlecká 72
360 10 Karlovy Vary
+420 353 225 231
cze-z06@vinci-construction.com

EUROVIA CZ, závod České Budějovice

P. O. BOX 151 / Planá 72
370 01 České Budějovice
+420 387 203 417
cze-z08@vinci-construction.com

EUROVIA Silba, a.s.

Lobezská 74
326 00 Plzeň
+420 377 457 384
josef.matousek@vinci-construction.com

SMP Vodohospodářské stavby a.s.

Vyskočilova 1566
140 00 Praha 4
smv-info@vinci-construction.com

OBLAST ČECHY STŘED

Central Bohemian Operations

Nedokončená 1332
198 00 Praha 9 – Kyje
+420 296 347 737

EUROVIA CZ, závod Liberec

Londýnská 564
460 11 Liberec
+420 485 252 311
cze-z02@vinci-construction.com

EUROVIA CZ, závod Praha východ

Nedokončená 1332
198 00 Praha 9 – Kyje
+420 296 347 735
cze-z03@vinci-construction.com

EUROVIA CZ, závod Praha západ

K Háji 946
155 00 Praha 5 – Stodůlky
+420 235 005 111
cze-z04@vinci-construction.com

EUROVIA CZ, závod Čechy východ

Piletická 498
503 41 Hradec Králové
+420 495 859 111
cze-z07@vinci-construction.com

EUROVIA CZ, závod Kolín

Plynárenská 889
280 02 Kolín 4
+420 321 737 111
kolin@vinci-construction.com

DIVia stavební s.r.o.

U Michelského lesa 1581/2
140 00 Praha 4
provozovna: Pražská 600
252 10 Mníšek pod Brdy
cze-dis@vinci-construction.com

OBLAST MORAVA Moravian Operations

Vídeňská 104
619 00 Brno
+420 547 212 157

EUROVIA CZ, závod Zlín

Louky 330
763 02 Zlín
+420 577 116 911
cze-z10@vinci-construction.com

EUROVIA CZ, závod Ostrava

Vratimovská 658/77
718 00 Ostrava-Kunčičky
+420 596 709 111
cze-z16@vinci-construction.com

EUROVIA CZ, závod Morava jih

Vídeňská 104
619 00 Brno
+420 547 428 811
cze-z13@vinci-construction.com

EUROVIA CZ, závod Cementobetonové technologie

Vídeňská 104
619 00 Brno
+420 731 601 474
frantisek.niebauer@vinci-
construction.com

ARKO TECHNOLOGY, a.s.

Vídeňská 206/108
Přízřenice
619 00 Brno
+420 547 423 211
cze-ark@vinci-construction.com

OBLAST ŽELEZNIČNÍ STAVBY A MOSTY

Railway and Bridge Engineering Operations

Brožíkova 564
530 09 Pardubice
+420 466 046 611

EUROVIA CZ, závod Železniční stavby

Brožíkova 564
530 09 Pardubice
+420 466 046 662
cze-z12@vinci-construction.com

**EUROVIA CZ,
závod Mosty a konstrukce**

K Hájům 946
155 00 Praha 5 – Stodůlky
+420 235 005 406
cze-z09@vinci-construction.com

EUROVIA CZ, závod Elektro

Nedokončená 1332
198 00 Praha 9 – Kyje
+420 737 257 890
cze-zel@vinci-construction.com

Stavby mostů a.s.

Vyskočilova 1566
140 00 Praha 4
cze-smp-obchod@vinci-
-construction.com

GJW Praha spol. s r.o.

Mezitratová 137/46
198 21 Praha 9 – Hloubětín
+420 281 090 811
gjw@gjw-praha.cz

OK Třebestovice, a.s.

Tovární 164
289 12 Třebestovice
+420 724 775 831
tomas.chlastak@vinci-construction.com

PREFA PRO, a.s.

Královická 267
250 01 Zápy
+420 313 033 378
prefa-pro@vinci-construction.com

FREYSSINET CS, a.s.

Královická 267
250 61 Zápy
+420 326 377 900
freyssinet@freyssinet.cz

**OBLAST POZEMNÍ STAVBY
Civil Engineering Operations**

PRŮMSTAV, a.s.

Vyskočilova 1566
140 00 Praha 4
+420 244 096 111
prumstav@vinci-construction.com

SMP Construction a.s.

Vyskočilova 1566
140 00 Praha 4
smc-info@vinci-construction.com

**OBLAST OBALOVNY A LOMY
Asphalt Plants and Quarries**

Nedokončená 1332
198 00 Praha 9 – Kyje
+420 255 707 867

EUROVIA Kamenolomy, a.s.

Londýnská 637/79a
460 01 Liberec XI – Růžodol I
+420 485 251 911
eurovia-kamenolomy@vinci-
-construction.com

EUROVIA – Kameňolomy, s.r.o.

Moyzesova 35, 010 01 Žilina
+421 413 812 996
lucia.slepecka@vinci-construction.com

EUROVIA Asfalt s.r.o.

Nedokončená 1332
198 00 Praha 9 – Kyje

Jihočeská obalovna, spol. s r.o.

P. O. BOX 76 / Planá 76
370 01 České Budějovice
+420 387 203 450

Pražská obalovna Herink, s.r.o.

Herink 26
251 01 Říčany
+420 323 617 416

**VČO – Východočeská
obalovna, s.r.o.**

Kutnohorská 227
500 04 Hradec Králové – Plačice
+420 495 454 010
vco@vco.cz

**OMT – Obalovna
Moravská Třebová, s.r.o.**

Borušov 1
571 01 Moravská Třebová
+420 461 619 761
www.omtsro.cz
jaroslav.cizek@omtsro.cz

Liberecká obalovna, s.r.o.

Hrádecká 247
460 01 Liberec 33 – Machnín
+420 482 725 844
jakub.majtner@vinci-construction.com

SILASFALT s.r.o.

Štěpaňákova 693
719 00 Ostrava-Kunčice
+420 596 238 145
silasfalt@silasfalt.cz

**Olomoucká obalovna
Hněvotín, s.r.o.**

Hněvotín 431, 783 47 Hněvotín
+420 585 944 682
pavel.samson@vinci-construction.com

**OBLAST SLOVENSKO
Slovak Operations**

EUROVIA SK, a.s.

Osloboditeľov 66
040 17 Košice
+421 557 261 101
riaditelstvo@vinci-construction.com
www.eurovia.sk

**EUROVIA SK,
závod Dopravné stavby**

Partizánska 681/26
058 01 Poprad
+421 523 811 223
zavod-ds@vinci-construction.com

EUROVIA SK, závod Bratislava

Bojnická 20
831 04 Bratislava
+421 240 203 720
zavod-ba@vinci-construction.com

EUROVIA SK, závod Košice

Osloboditeľov 66
040 17 Košice
+421 557 261 328
zavod-ke@vinci-construction.com

EUROVIA SK, závod Prešov

Jelšová 24
080 05 Prešov
+421 517 733 433
zavod-po@vinci-construction.com

EUROVIA SK, závod Operation

Partizánska cesta 118/A
974 01 Banská Bystrica
+421 918 888 459
zavod-op@vinci-construction.com

EUROVIA SK, závod Stred

Zvolenská cesta 39
974 01 Banská Bystrica
+421 483 810 314
zavod-bb@vinci-construction.com

EUROVIA SK, závod Obaľovne

Partizánska 681/26
058 01 Poprad
+421 523 810 408
zavod-oc@vinci-construction.com

UNIASFALT s.r.o.

Šelpice 136, 919 09
+421 902 986 327
dusan.chylo@vinci-construction.com

VIALAB SK s.r.o.

Osloboditeľov 66
040 17 Košice
+421 908 714 015
vialab.sk@vinci-construction.com

SMS a.s.

Partizánska cesta 91
974 01 Banská Bystrica
+421 484 142 622
stavbymostov@vinci-construction.com

Oblasti jsou součástí VINCI Construction CS a.s.
Operations are a part of the VINCI Construction CS a.s.

Design | Astronaut Creative Lab, s. r. o.
Texty | Copy: VINCI Construction CS, Bison & Rose, s. r. o.
Fotografie | Photographs: archiv VINCI Construction CS
Vydala | Published by: VINCI Construction CS, 2024
Tisk | Printed by: ASTROPRINT, s. r. o.







Stavíme společně



vinci-construction.cz