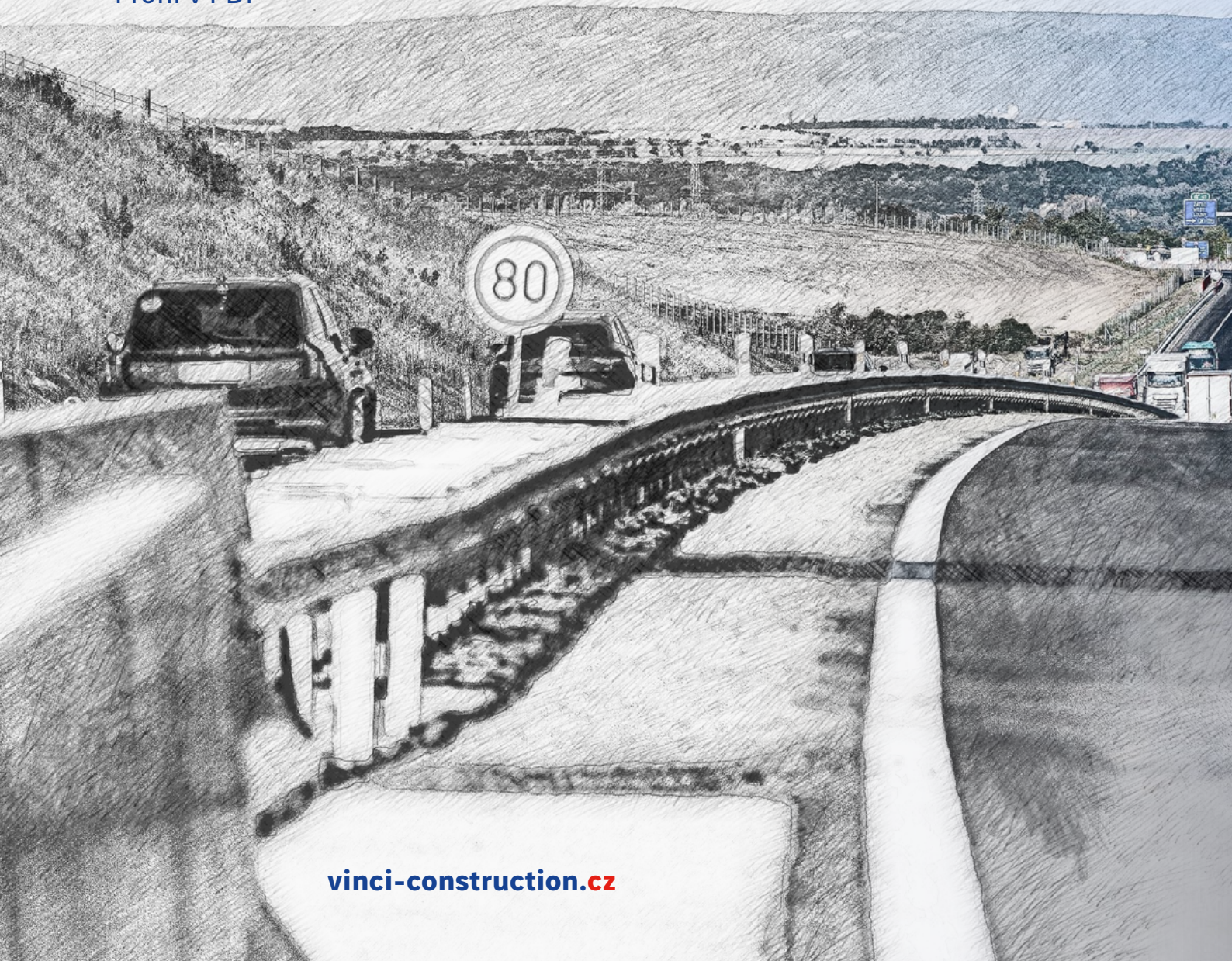








Profil v PDF















# OBSAH

Table of Contents

- 
- 6** Slovo generálneho riaditeľa  
Foreword by the CEO
- 8** Štruktúra skupiny VINCI Construction CS  
VINCI Construction CS Group Structure
- 10** O Skupine VINCI Construction CS  
About the VINCI Construction CS Group
- 12** Pôsobenie Skupiny VINCI Construction CS  
VINCI Construction CS Group Locations
- 14** Obchodné a finančné výsledky Skupiny  
VINCI Construction CS  
Business and Financial Results of VINCI  
Construction CS Group
- 
- 18** Cesty a diaľnice  
Roads and Motorways
- 20** Železnice a električkové trate  
Railway and Tram Tracks
- 22** Mostné stavby  
Bridges
- 24** Pozemné stavby  
Civil Engineering
- 26** Vodné diela  
Waterworks
- 28** Mestský mobiliár  
Urban Furniture
- 30** Surovinová základňa  
Raw Materials
- 32** Technológie a laboratória  
Technologies and Laboratories
- 34** Sezónna údržba  
Seasonal Maintenance
- 
- 38** Spoločenská zodpovednosť  
Social Responsibility
- 40** Bezpečná práca profesionálov  
The work of professionals
- 42** Ekologická udržateľnosť  
Environmental Sustainability
- 44** Kontakty  
Contacts



# SLOVO GENERÁLNEHO RIADITEĽA

Introduction by the CEO

Vážení,  
máme za sebou takmer dva roky spoločného pôsobenia v rámci VINCI Construction CS. Aj keď bola integrácia viac ako 20 značiek náročným procesom, dnes už vieme, že sa podarila, a že tu stojí silná skupina schopná klientom ponúknuť komplexné portfólio služieb najvyššej kvality. Skupina, ktorá sa podieľa na tom, ako budú naše dve krajiny vyzerat a ako sa v nich bude žiť. A čo je pre mňa osobne dôležité – vznikla „rodina“, kde si všetci členovia pomáhajú a kde má každý svoje nezastupiteľné miesto. Preto ďakujem všetkým, ktorí sa na integrácii podieľali.

Do nášho portfólia pribudlo množstvo projektov celorepublikového i regionálneho významu, na ktoré som nesmierne hrdý. Dcérske spoločnosti VINCI Construction CS ďalej pracujú pod hlavičkou DIVIA stavební na dostavbe diaľnice D4 z Příbramu do Písku. Tá vzniká u nás unikátnym spôsobom – spoluprácou verejného a súkromného sektora (PPP projekt) – a jej stavba speje úspešne k dokončeniu v rekordnom tempe. Vodiči sa po 32 km dlhom novom úseku prejdú ešte pred koncom roku 2024.

EUROVIA CZ stojí za ďalšími veľkými vlnami dokončenými dopravnými stavbami. Napríklad prepojením diaľnice D48 so Slovenskom vďaka ceste I. triedy medzi obcami Třanovice a Nebory alebo obchvatom Loun na D7. Dokončená bola optimalizácia železničnej trate medzi stanicou Praha-Smíchov a stredočeskými Černošicami alebo modernizácia koridoru Ústí nad Orlicí – Brandýs nad Orlicí. EUROVIA SK naopak, vlni odštartovala práce na kľúčovej stavbe na Slovensku, poslednej časti severného obchvatu Prešova, tretieho najväčšieho mesta. Súčasťou stavby je aj dvojkilometrový tunel. Komunikácie vieme nielen stavať, ale sa aj o ne starať. Zabezpečujeme napríklad kompletnú sezónnu údržbu ciest a diaľnic v ôsmich krajoch ČR i v rámci slovenskej rýchlostnej cesty R1. Významným projektom spoločností SMS a FREYSSINET CS bola rekonštrukcia 200 m dlhého mosta cez rieku Ondavu na východnom Slovensku.

SMP Vodohospodárské stavby dokončili úpravy vodného diela Hostivař a protipovodňovú ochranu v hlavnom meste posilnil systém retenčných nádrží a čerpacej stanice na stokovej sieti v Karlíne.

Vďaka SMP Construction vyrástla v Prahe nová ZŠ a MŠ Elektra s moderne vybavenými učebňami a ihriskom na streche. Firma postavila aj unikátny atletický tunel v Plzni, ktorý sa pýši parametrami pre medzinárodné súťaže. Situáciu s bývaním v Prahe pomáha zlepšiť niekoľko projektov, ktoré sú v portfóliu spoločnosti PRŮMSTAV, napríklad Císařská vinice kúsok od Ladronky. Počas jedného roka sme pracovali až na 2 000 malých i veľkých projektoch naprieč celou Českou i Slovenskou republikou. Pýchou zostáva vlastná rozsiahla surovinová základňa, vrátane desiatok kameňolomov, vďaka ktorej máme pre naše stavby dostatok materiálu najvyššej kvality. Nebojíme sa ani nových technológií, ako sú asfaltové zmesi s vysokým podielom asfaltového recyklátu. O tom, že to s ohľaduplnosťou voči životnému prostrediu myslíme vážne, svedčí inštalácia stoviek fotovoltických panelov v našich prevádzkach a lomoch.

A nemenšiu radosť mi robia naše aktivity na poli spoločenskej zodpovednosti. Snažíme sa byť dobrým susedom pre ľudí, ktorí v blízkosti našich prevádzok a stavieb žijú a pracujú. Skvele funguje Nadácia VINCI, stali sme sa partnermi Českého olympijského výboru s dôrazom na Olympiádu detí a mládeže. Podporujeme úspechy ženského reprezentačného tímu v hokeji. Pokračuje projekt školení pre deti Rozhľadni sa!, tykajúci sa bezpečnosti cestnej premávky, aj podpora, ktorú Skupina poskytuje curlingovému tímu vozičkárov. Nezdolná vôľa a energia týchto športovcov ma neprestáva napínať obdivom.

Vo VINCI Construction CS máme viac ako 4 000 kolegov a kolegyň, ktorí perfektne rozumejú svojmu remeslu. Chcel by som im na záver ešte raz poďakovať nielen za ich podiel na integrácii Skupiny, ale hlavne za ich neutíchajúce nasadenie na všetkých pracoviskách. Vďaka spolupráci značiek, ktoré naši odborníci reprezentujú, sa môžeme SPOLOČNE tešiť z uznania zákazníkov.

Teším sa na ďalšie projekty!

Ing. Martin Borovka  
generálny riaditeľ  
Skupiny VINCI Construction CS







**Ing. Martin Borovka**

generálny riaditeľ  
CEO



**Paul Scippa**

finančný riaditeľ  
CFO



**Ing. Erika Kohoutová**

personálna riaditeľka  
HR Director

Dear Readers,

We have almost two years of collaboration within VINCI Construction CS behind us.

Even though the integration of more than 20 brands was a demanding process, today we know that it was a success and that there now stands a strong group capable of offering a comprehensive portfolio of highest-quality services. It is a group that is playing a role in how our countries will look and how people will live in them. And what is important to me personally: a „family“ has been established, a family in which all members help each other and in which everyone has an indispensable role. I would like to thank everyone involved in the integration. Our portfolio has been expanded with a number of projects of national and regional significance, of which I am extremely proud.

The subsidiaries of VINCI Construction CS are continuing to work under the banner of DIVia Stavební on the construction of the D4 motorway from Příbram to Písek, a public-private partnership project (PPP), which is a unique form of cooperation in our country. Its construction is successfully heading toward completion. Drivers will be able to travel along this new 32 km section of the motorway before the end of 2024.

EUROVIA CZ was behind other major transport construction projects completed last year, such as the connection of the D48 motorway to Slovakia thanks to the first-class road between Třanovice and Nebory, and the D7 motorway bypass of Louny. The optimisation of the railway between the Prague-Smíchov station and Černošice and the modernisation of the Ústí nad Orlicí – Brandýs nad Orlicí corridor were also completed last year. Conversely, EUROVIA SK began work last year on the final part of the northern bypass of the country's third-largest city, Prešov. The project includes a two-kilometre tunnel.

We not only know how to build roads, but also how to take care of them. We provide complete seasonal maintenance of roads and motorways in eight regions of the Czech Republic and the R1 expressway in Slovakia.

An important project carried out by SMS and FREYSSINET CS was the refurbishment of the 200-metre bridge across the Ondava River in eastern Slovakia. SMP Vodohospodářské stavby completed modifications to the Hostivař waterworks and is reinforcing the flood-control measures in Prague with a system of retention tanks and pumping stations in the sewer network in Karlín.

Thanks to SMP Construction, the new Elektra elementary school and pre-school arose in Prague, with modern classroom equipment and a rooftop playground. In Plzeň, the company also built an athletics tunnel that boasts the parameters necessary for international competitions. The housing situation in Prague is being improved through projects in PRŮMSTAV's portfolio, such as Císařská vinice, located near Ladronka.

Over the course of a single year, we worked on 2,000 projects throughout the Czech Republic and Slovakia.

A point of pride remains our own raw-material base including dozens of quarries, thanks to which we have abundant material of the highest quality. And we do not shy away from new technologies, such as asphalt mixtures containing a large proportion of asphalt recyclates. The fact that we take a serious, considerate approach to the environment is evidenced by the installation of hundreds of photovoltaic panels at our premises.

And I am pleased with our activities in the field of social responsibility. We strive to be a good neighbour for the people who live and work in close proximity to our operations facilities and construction projects. The VINCI Foundation is functioning superbly, and we have become partners of the Czech Olympic Committee with emphasis on the Children and Youth Olympics. We promote the successes of the women's national hockey team. We are continuing with the Look Out! educational project for children, focused on traffic safety, and with the support that the Group provides to the wheelchair curling team. The indomitable will and energy of these athletes never cease to amaze me.

Within VINCI Construction CS, more than 4,000 colleagues have a perfect understanding of their craft. In conclusion, I would again like to thank them not only for their work on the Group's integration, but mainly for their unflagging commitment at all of our facilities. Thanks to the cooperation between the brands that our professionals represent, we can enjoy the appreciation of our customers TOGETHER.

I look forward to more projects in the future!

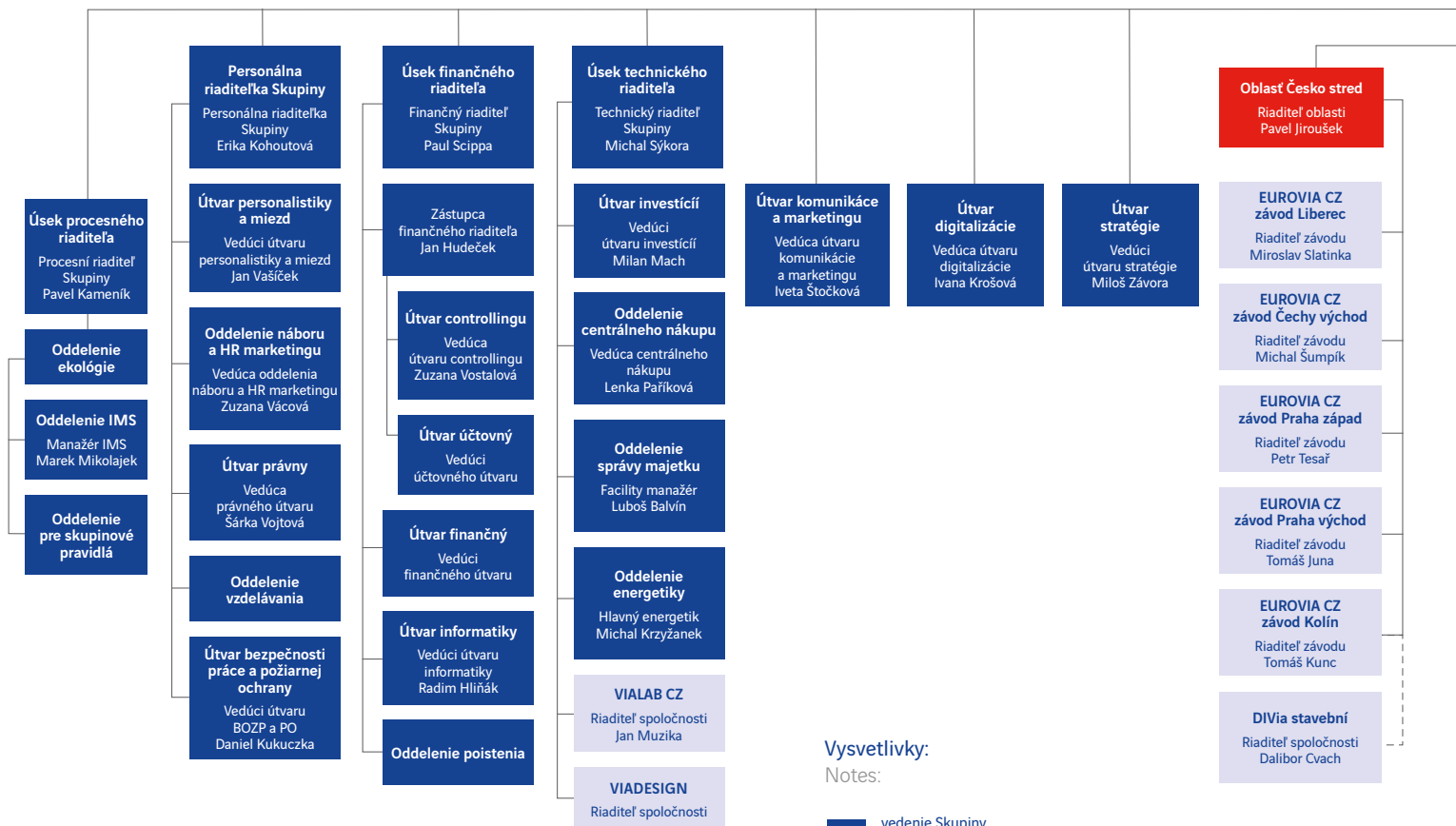
Ing. Martin Borovka  
CEO, VINCI Construction CS Group



# ŠTRUKTÚRA SKUPINY

## VINCI CONSTRUCTION CS

VINCI Construction CS Group Structure



### Vysvetlivky:

Notes:

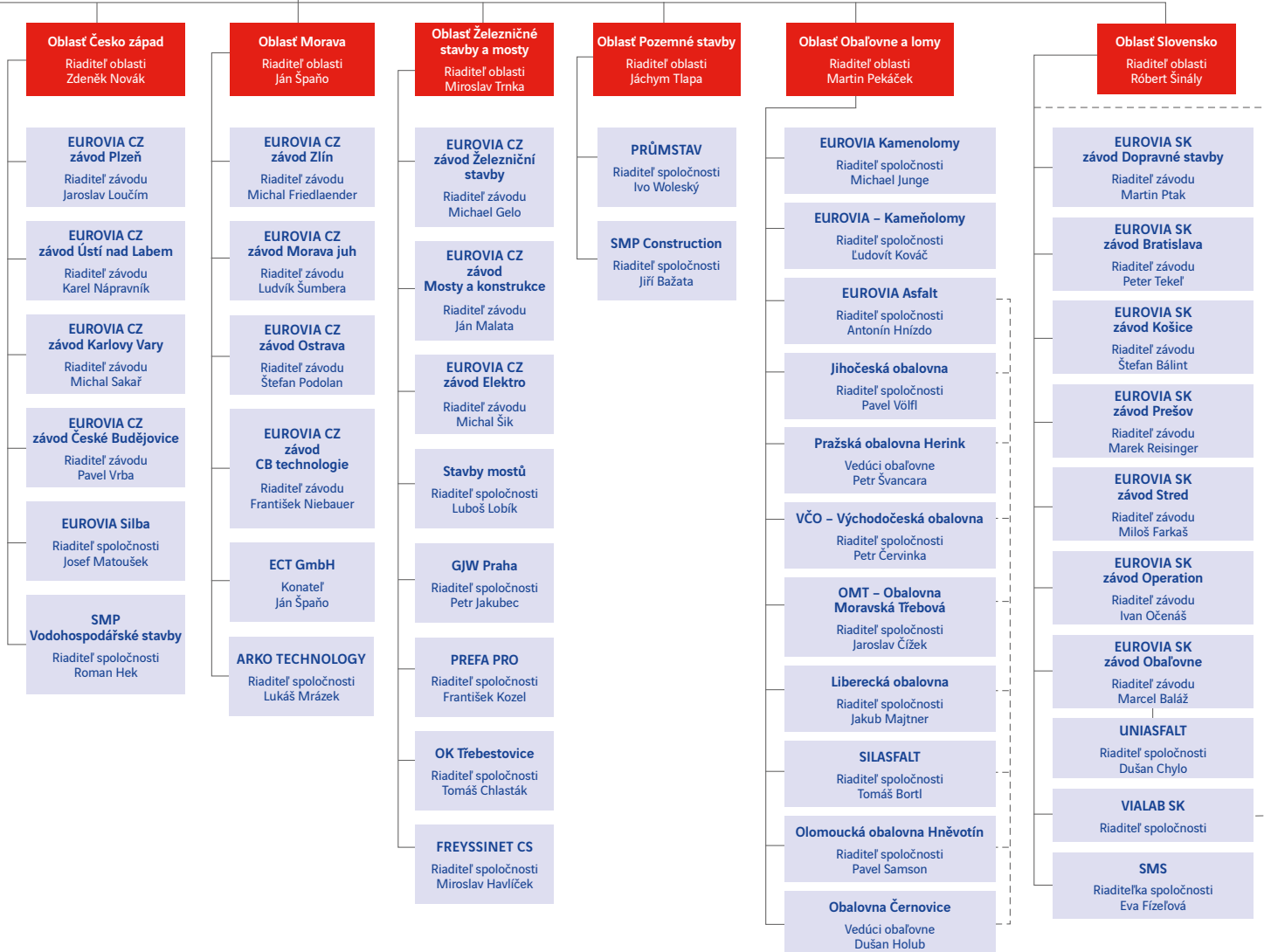
vedenie Skupiny  
Group HQ

oblasť Skupiny  
Group region

závod, dcérska spoločnosť  
division, subsidiary



**VINCI Construction CS**  
Generálny riaditeľ Skupiny  
Martin Borovka





# O SKUPINE

## VINCI CONSTRUCTION CS

About the VINCI Construction CS Group

Sme VINCI Construction CS, najväčšia a najsilnejšia stavebná skupina na území Českej a Slovenskej republiky. Spojili sme dve desiatky tradičných a významných značiek, vďaka ktorým pôsobíme vo všetkých stavebných oblastiach – od dopravného inžinierstva cez mostné konštrukcie, vodohospodárske stavby až po pozemné stavitelstvo. Prepájame svety prostredníctvom chrbticových komunikácií, mostov i železničných a električkových tratí. V mestách budujeme kompletný mobiliár, športové ihriská, školy, bytové komplexy i haly. Renovujeme tiež historické pamiatky. Do nášho portfólia ďalej patria vodné diela, ako sú čistiarne a úpravne vôd, priehrady, hrádze a úpravy plavebných stupňov. Sme tímom odborníkov, ktorí stavia na najvyššej kvalite, ohľaduplnosti k životnému prostrediu a moderných technológiách.

We are VINCI Construction CS, the largest and strongest construction group in the Czech Republic and Slovakia. We have brought together twenty traditional and significant brands, thanks to which we operate in all segments of the construction industry, from transport engineering and bridge construction to water-management structures and civil engineering. We connect worlds through backbone roads and bridges, as well as railways and tram lines. In urban areas, we build complete furnishings, sports grounds, schools, housing complexes and halls. We also renovate historical monuments. Our portfolio further includes water-management structures such as water treatment plants, dams, levees and modifications to weirs. We are a team of experts whose work is based on the highest quality, environmental friendliness and modern technologies.

# 1 800

projektov ročne

projects annually

# 4 058

zamestnancov

employees

# Staviame spoločne





# Naše společnosti

Our companies

## PLZEŇ

EUROVIA Silba

## BRNO

ARKO TECHNOLOGY

## PRAHA

SÍDLO SKUPINY

DIVIA stavební

EUROVIA CZ

EUROVIA Asfalt

GJW Praha

PRŮMSTAV

Stavby mostů

SMP Construction

SMP Vodohospodářské stavby

VIADESIGN

VIALAB CZ

## ZÁPY

FREYSSINET CS

PREFA PRO

## LIBEREC

EUROVIA Kamenolomy

## TŘEBESTOVICE

OK Třebestovice

## KOŠICE

EUROVIA SK

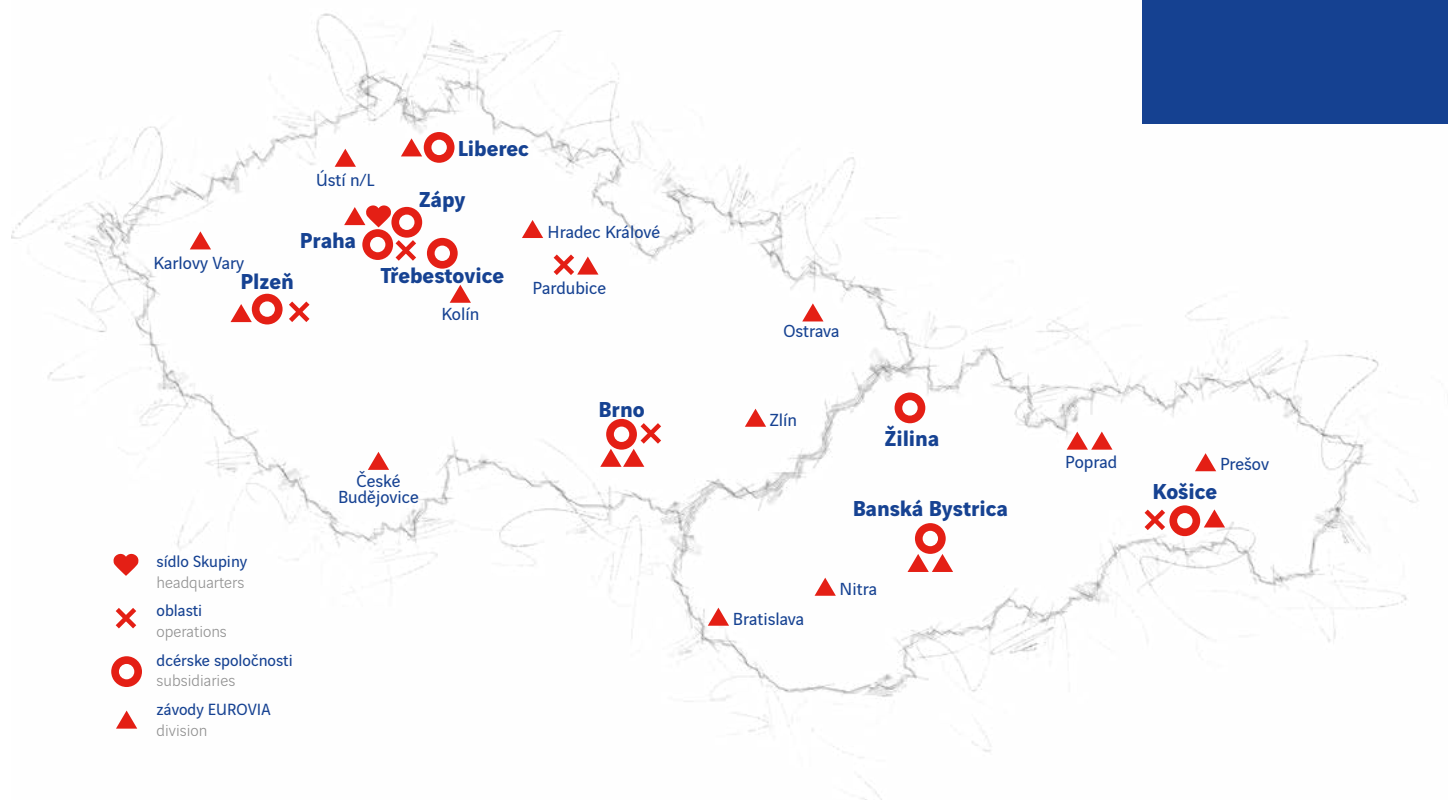
VIALAB SK

## ŽILINA

EUROVIA – Kameňolomy

## BANSKÁ BYSTRICA

SMS



**PÔSOBENIE**  
SKUPINY VINCI  
CONSTRUCTION CS



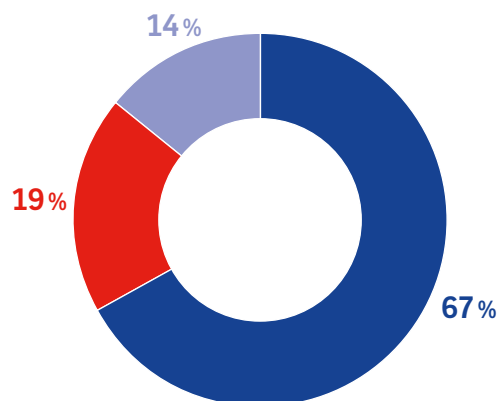


# OBCHODNÉ A FINANČNÉ VÝSLEDKY SKUPINY VINCI CONSTRUCTION CS

Business and Financial Results of VINCI Construction CS Group

## Štruktúra zákazníkov v roku 2023

Client structure in 2023



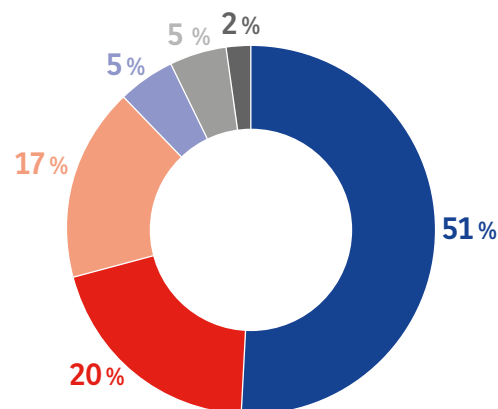
štát  
national

kraje/mestá  
regional governments

súkromný sektor  
private sector

## Štruktúra stavebných prác v roku 2023

Structure of construction contracts in 2023



cesty a diaľnice  
roads and motorways

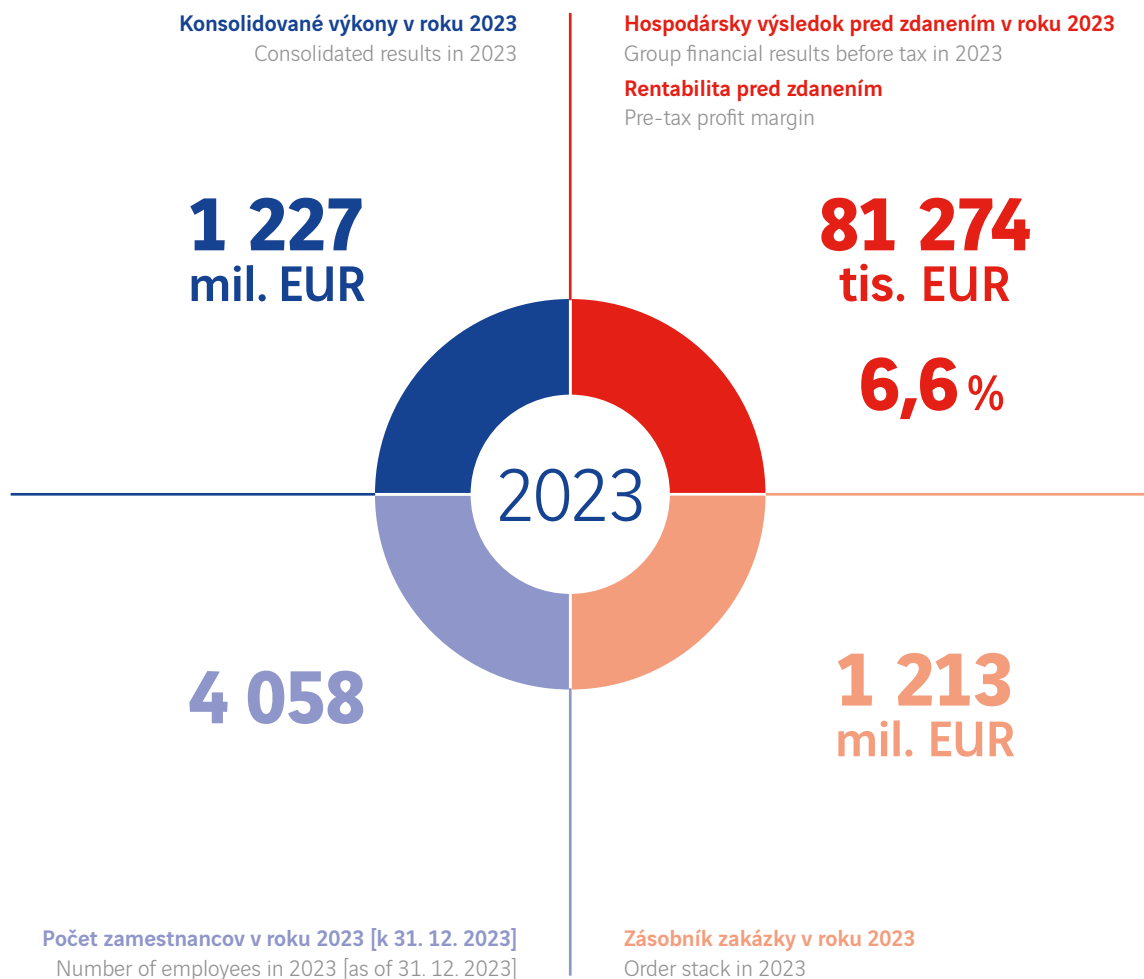
železnice a električkové trate  
railway and tram tracks

mosty  
bridges

vodohospodárske diela  
waterworks

pozemné stavby  
civil engineering

ostatné  
other





# NAŠE PROJEKTY

Our Projects









# CESTY A DIAĽNICE

Roads and Motorways

Máme zásadný podiel na rozvoji dopravnej infraštruktúry v Česku i na Slovensku vrátane chrbticovej diaľničnej a cestnej siete. Komunikácie nielen stavíme, ale aj modernizujeme a rekonštruujeme.

We play an essential role in the development of transport infrastructure in the Czech Republic and Slovakia, including the backbone motorway and road network. We not only build roads, but we also modernise and refurbish them.

## 1 — **Dostavba diaľnice D4 medzi Příbramom a Pískom (prvý PPP projekt v ČR)**

Completion of the D4 motorway between Příbram and Písek (the first PPP project in the Czech Republic)

## 2 — **Obchvat Loun na diaľnici D7**

Louny bypass on the D7 motorway

## 3 — **Stavba rýchlostnej cesty R2 Šaca – Košické Olšany, Slovensko**

Construction of the Šaca – Košické Olšany section of the R2 expressway, Slovakia

## 4 — **Obchvat Brezna na ceste I/66 v Banskobystrickom kraji, Slovensko**

Brezno bypass on highway I/66 in the Banská Bystrica Region, Slovakia

## 5 — **Stavba cesty I/68 Třanovice–Nebory (prepojenie diaľnice D48 so Slovenskom)**

Construction of the Třanovice–Nebory section of highway I/68 (connection of the D48 motorway with Slovakia)







**6 — Posledná časť severného obchvatu Prešova vrátane 12 mostov a tunela, Slovensko**

Final section of the Prešov northern bypass including 12 bridges and one tunnel



**7 — Dokončenie cesty I/43 Hradec nad Svitavou – Lačnov (obchvat Svitáv)**

Completion of the Hradec nad Svitavou – Lačnov section of highway I/43 (Svitavy bypass)



# ŽELEZNICE A ELEKTRIČKOVÉ TRATE

Railway and Tram Tracks

Rozširujeme a skvalitňujeme železničnú sieť, rekonštruujeme dôležité uzly vrátane staničných budov a stavíme nové zastávky či nástupištia. Modernizujeme a predlžujeme aj električkové trate.

We are expanding and improving the railway network, while also refurbishing important junctions including station buildings and constructing new stops and platforms. We are also modernising and extending tram lines.

- 1 Električkový tunel v Brno**  
Tram tunnel in Brno
- 2 Rekonštrukcia železničnej stanice Přeřov**  
Renovation of the Přeřov railway station
- 3 Modernizácia železničného uzla Pardubice**  
Modernisation of the Pardubice rail junction
- 4 Optimalizácia trate Praha-Smíchov – Černošice**  
Optimisation of the Prague-Smíchov – Černošice railway line
- 5 Rekonštrukcia koridoru Ústí nad Orlicí – Brandýs nad Orlicí**  
Renovation of the Ústí nad Orlicí – Brandýs nad Orlicí corridor



1

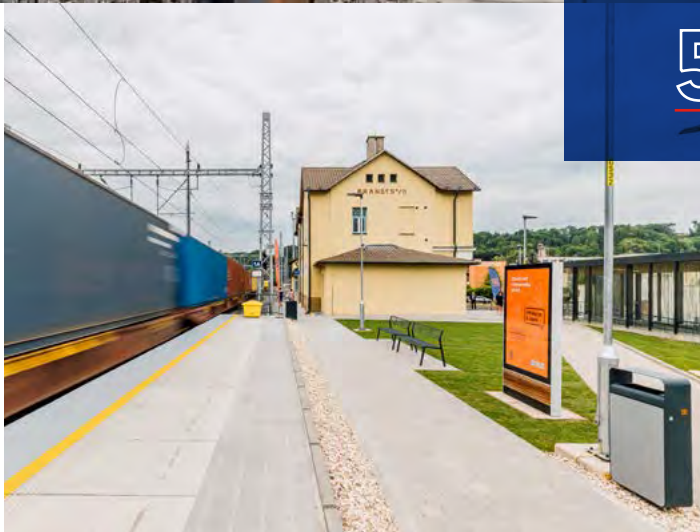


2



3







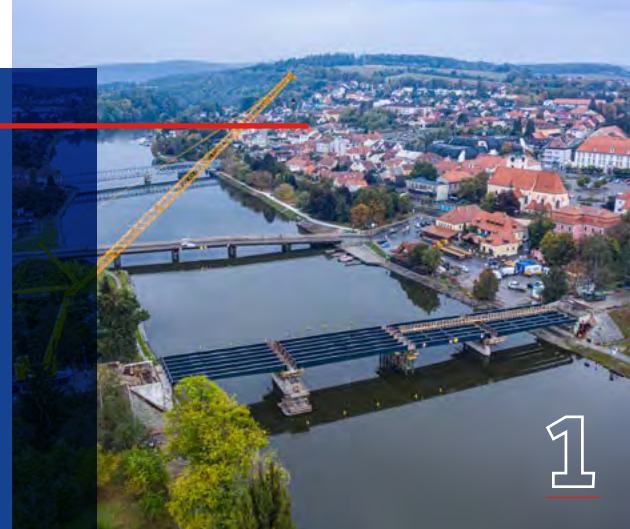
# MOSTNÉ STAVBY

Bridges

Stavíme mostné konštrukcie všetkých veľkostí, od diaľničných a cestných mostov cez tie železničné až po lávky pre chodcov a cyklistov. Vieme dodať predpäté mosty alebo prefabrikované oceľové konštrukcie.

We build bridges of all sizes, from road, motorway and railway bridges to bridges for pedestrians and cyclists. We are able to supply pre-stressed bridges and prefabricated steel structures.

- 1 Kompletná výmena mosta v Týne nad Vltavou**  
Complete replacement of a bridge in Týn nad Vltavou
- 2 Kompletná modernizácia mosta cez Váh v Hlohovci, Slovensko**  
Complete modernisation of a bridge across the Váh River in Hlohovec, Slovakia
- 3 Nová lávka na cyklotrase Bečva medzi Černošínom a Ústím**  
New bridge on the Bečva cycling trail between Černošín and Ústí
- 4 Oprava mosta v Jablonci nad Nisou**  
Repair of a bridge in Jablonec nad Nisou
- 5 Oceľová konštrukcia železničného mosta Holetín**  
Steel structure of the Holetín railway bridge
- 6 Rekonštrukcia mosta v obci Sirník, Slovensko**  
Refurbishment of a bridge in Sirník, Slovakia
- 7 Unikátna lávka pre chodcov a cyklistov v Hradci Králové**  
Unique bridge for pedestrians and cyclists in Hradec Králové







2



4

7



6



Stojíme za bytovými komplexmi, kancelárskymi budovami, priemyselnými halami alebo hotelmi a náš rukopis nesú stovky budov občianskej vybavenosti. Vieme stavby na kľúč, fasády a monolitické konštrukcie.

We are behind the construction of housing complexes, office buildings, industrial facilities and hotels, and hundreds of civic-amenity structures bear our signature. We are able to construct buildings on a turnkey basis, as well as façades and monolithic structures.

# POZEMNÉ STAVBY

Civil Engineering



- 1 Nová Harfa v Prahe 9 – Y1 a Y2**  
Nová Harfa in Prague 9 – apartment buildings Y1 and Y2
- 2 Rezidenčný projekt Císařská vinice – byty, domy, vily**  
Císařská vinice residential project – apartments, houses, villas
- 3 Bytový dom RIVI Bachova – železobetonové monolitické konštrukcie**  
RIVI Bachova apartment building – reinforced-concrete monolithic construction
- 4 Exkluzívny bytový projekt Ahoj, Vanguard – železobetonové monolitické konštrukcie**  
Exclusive residential project Ahoj, Vanguard – reinforced-concrete monolithic construction
- 5 Stavba ZŠ a MŠ Elektra so športovým ihriskom na streche**  
Construction of the Elektra elementary school and preschool with a rooftop sports ground
- 6 Realizácia sídla a výrobné haly pre spoločnosť NUVIA pri Třebíči**  
Construction of headquarters and a production facility for the company NUVIA in Třebíč





1

2



4



5



7

7 — **Bytový dom Starokošířska – železobetonové monolitické konstrukce**

Starokošířská apartment building – reinforced-concrete monolithic construction



# VODNÉ DIELA

Waterworks

Naše portfólio zahŕňa vodovodné a kanalizačné systémy, čistiarne odpadových vôd alebo plavebné komory. Máme skúsenosti s rekonštrukciou priehrad a budovaním protipovodňových opatrení.

Our portfolio includes water-pipeline and sewer systems, water treatment plants and lock chambers. We have experience with refurbishing dams and constructing flood-control measures.

## 1 **Rekonštrukcia a intenzifikácia ČOV v Prahe-Lipencích**

Renovation and intensification of the water-treatment plant in Prague-Lipence

## 2 **Obnova akumulčných nádrží a výrobné vápenného mlieka v Plzeň**

Refurbishment of accumulation pits and the milk of lime production plant in Plzeň

## 3 **Rekonštrukcia prelivných polí vodného diela Nechranice**

Refurbishment of the overflow fields of the Nechranice waterworks

## 4 **Vybudovanie protipovodňových opatrení na stokovej sieti v Prahe-Karlín**

Construction of flood-control measures in the sewer network in Prague-Karlín

## 5 **Zvýšenie kapacity výpustných a prelivových zariadení vodného diela v Prahe-Hostivař**

Increase of the capacity of discharge and overflow facilities of the waterworks in Prague-Hostivař





3



5



Značnú časť našej činnosti tvoria projekty vo verejnom priestore. Stavíme cyklochodníky, školy, ihriská, športové haly alebo výbehy pre zvieratá v ZOO, rekonštruujeme pamiatky, historické cesty aj námestia.

A significant part of our activities comprises projects in the public space. We build cycling trails, schools, playgrounds, sports halls and enclosures for zoo animals. We also refurbish monuments, historical routes and squares.

# MESTSKÝ MOBILIÁR

Urban Furniture



## 1 Nová športová hala s unikátnym atletickým tunelom v Plzni

New sports hall with a unique athletics tunnel in Plzeň

## 2 Cyklopodjazd pod Univerzitným mostom v Nitre, Slovensko

Bicycle underpass below University Bridge in Nitra, Slovakia

## 3 Rekonštrukcia Wolkerovej ulice v Prahe 6 so zachovaním historického rázu

Refurbishment of Wolkerova ulice in Prague 6 with preservation of the street's historical character

## 4 Výbeh pre chladnomilné šelmy ako súčasť záchranej stanice, ZOO Tábor

Enclosure for cryophilic predators as part of the rescue station at the Tábor Zoo

## 5 Rozsiahla oprava miestnych komunikácií v Komárne, Slovensko

Extensive repair of local roads in Komárno, Slovakia







1



2



3

4



5





# SUROVINOVÁ ZÁKLADŇA

Raw Materials

Pýšime sa vlastnou rozsiahlou surovinovou základňou. Patria sem lomy, pieskovne, recyklačné dvory, skládky inertných odpadov a obalovne, ktoré na trh dodávajú kvalitné drvené kamenivo.

We have our own extensive raw-material base comprising stone quarries, sand quarries, recycling yards, landfills for inert waste and asphalt plants, which deliver high-quality crushed aggregate to the market.

- 1 **Kameňolom Chlum**  
Chlum quarry
- 2 **Pražská obalovňa Herink, vyrábajúca asfaltové zmesi s až 90% asfaltového recyklátu**  
Herink asphalt plant in Prague producing mixtures with up to 90% asphalt recycles
- 3 **Nová drviaca a triediaca linka Plaňany na spracovanie migmatickej ruly**  
New crushing and sorting line for processing migmatite gneiss in Plaňany
- 4 **Obalovňa Letkov**  
Letkov asphalt plant
- 5 **Obalovňa asfaltových zmesí Horný Hričov, Slovensko**  
Asphalt plant in Horný Hričov, Slovakia
- 6 **Lom Litice**  
Litice quarry







3

## Obal'ovne (Asphalt plants)

Celkom vyrobených  
asfaltových zmesí:  
(Total asphalt mixtures  
produced)

**2 117 166 t**

Z toho recyklovaného  
asfaltu:  
(Of which recycled  
asphalt)

**212 770 t**

## Kameňolomy (Quarries)

Celkom vyrobeného  
kameniva v ČR:  
(Total aggregate produced  
in the Czech Republic)

**8 316 847 t**

Celkom vyrobeného  
kameniva v SR:  
(Total aggregate produced  
in Slovakia)

**2 259 728 t**



5

6





V akreditovaných laboratóriách sa venujeme vývoju moderných a voči životnému prostrediu šetrných materiálov, ako sú asfaltové zmesi s vysokým podielom asfaltového recyklátu. Na stavbách aplikujeme nové a mnohokrát revolučné stavebné technológie.

In our accredited laboratories, we focus on the development of modern and environmentally friendly materials such as asphalt mixtures with a large proportion of asphalt recycles. We apply new and often revolutionary construction technologies in our construction projects.

- 1 Špeciálna žltá asfaltová zmes pre cyklochodník v Prahe-Čakoviciach**  
Special yellow asphalt mixture for the cycling trail in Prague-Čakovice
- 2 Laboratóriá VIALAB CZ a SK na testovanie stavebných materiálov**  
VIALAB CZ and SK laboratories for testing construction materials
- 3 Detail postreku vozovky asfaltovou emulziou**  
Detail of spraying a road with an asphalt emulsion
- 4 Mechanické skúšky materiálu na stavbu MŮK Zdíby na diaľnici D8**  
Mechanical testing of material for construction of the Zdíby interchange on the D8 motorway
- 5 Unikátne otáčanie polovic diaľničného mosta na D35 pri Uhersku**  
Unique rotation of bridge halves on the D35 motorway near Uhersko

# TECHNOLÓGIE A LABORATÓRIÁ

Technologies and Laboratories







1



2



5



6

**6** Murovací robot na stavbe diaľnice D4 vykoná prácu za 5 robotníkov  
The bricklaying robot does the work of five labourers in the D4 motorway project



# SEZÓNNA ÚDRŽBA

Seasonal Maintenance

Komunikácie staviame i udržujeme. Staráme sa o cesty v ôsmich krajoch Českej republiky a R1 na Slovensku. Máme k dispozícii vozový park, sklady so zásobami posypového materiálu, vyškolený personál a nonstop dispečing.

We both build and maintain roads. We take care of roads in eight regions of the Czech Republic and the R1 expressway in Slovakia. We possess a vehicle fleet, warehouses with stocks of gritting material, trained personnel and nonstop dispatching.







# PRÁČA PROFESIONÁLOV

The Work of Professionals









Kde staviame, tam aj žijeme. Preto sa úspechy Skupiny snažíme spoločnosti vracať v podpore, ktorú dlhodobo poskytujeme deťom, mládeži alebo hendikepovaným športovcom.

Where we build, we also live. Therefore, we strive to return the Group's successes to society through the long-term support that we provide to children, young people and disabled athletes.

**1 Nadácia VINCI v Českej republike prispieva na projekty bojujúce proti sociálnemu vylúčeniu**

The VINCI Foundation contributes to projects aimed at combatting social exclusion in the Czech Republic

**2 Fandíme českému reprezentačnému tímu curlerov na vozíku**

We support the Czech national wheelchair curling team

**3 Spolupracujeme s Domovom sv. Jozefa, zariadením pre ľudí s roztrúsenou sklerózou**

We collaborate with the House of St. Joseph, a facility for people with multiple sclerosis

**4 Sme patrónmi organizácie Úsmev ako dar, pomáhajúcej rodinám v ťažkých situáciách**

We are patrons of the Smile as a Gift organisation helping families in difficult situations

**5 Školíme deti o bezpečnosti pohybu na cestách vďaka projektu Rozhľadni sa!**

We educate children in traffic safety through the Look Out! project

**6 Stali sme sa generálnym partnerom českého národného hokejového tímu žien**

We have become the general partner of the women's national hockey team

# SPOLOČENSKÁ ZODPOVEDNOSŤ

Social Responsibility







2



3



6



7



8

**7 — Podporujeme český olympijský tým a Olympiádu dětí a mládeže**

We support the Czech Olympic Team and the Children and Youth Olympics

**8 — Beháme a sponzorujeme Medzinárodný maratón mieru v Košiciach**

We run and sponsor the Košice Peace Marathon



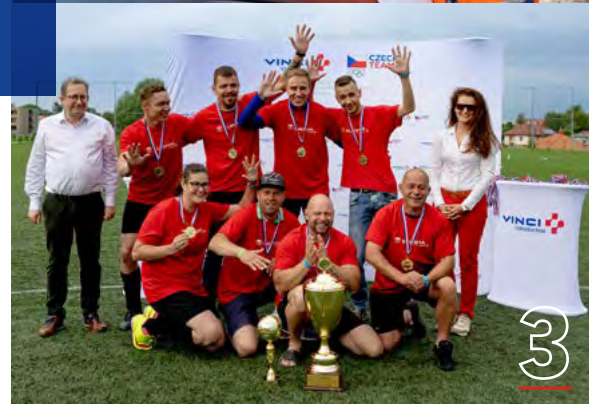
Máme prepracovaný protikorupčný systém a zakorenené princípy etického a transparentného konania na pracovisku. Prioritou je ochrana zdravia na stavbách. Sme dobrým zamestnávateľom pre ľudí každého veku.

We have a sophisticated anti-corruption system and embedded principles of ethical and transparent conduct in the workplace. The protection of health on construction sites is a priority for us. We are a good employer for people of all ages.

- 1 Účasť na pracovných veľtrhoch**  
Participation in job fairs
- 2 Školenie bezpečnosti práce Safety Days**  
Safety Days training focused on work safety
- 3 Futbalový turnaj pre zamestnancov**  
Football tournament for employees
- 4 Interné vzdelávanie v rámci VINCI Construction Academy**  
Internal education in connection with the VINCI Construction Academy
- 5 Súťaž Cena za inováciu pre zamestnancov a študentov vysokých škôl**  
Innovation Awards competition for employees and university students

# PRACOVNÉ PODMIENKY

Occupational Health and Safety



# WHISTLEBLOWING

Whistleblowing

Obchodné spoločnosti a ďalšie subjekty sú novo od roku 2023 povinné nastaviť vnútorný oznamovací systém umožňujúci zamestnancom, osobám v obdobnom pracovnoprávnom vzťahu alebo tretím osobám, ktoré majú prístup k informáciám spoločnosti, podávať postupom stanoveným zákonom o ochrane oznamovateľov oznámenie o protiprávnom konaní bez rizika následného odvetného opatrenia.

Vnútorný oznamovací systém, zavedený v Skupine VINCI Construction CS pred mnohými rokmi, založený na existencii externej príslušnej osoby, bol vždy ľahko prístupný, anonymný, dôverybný a zaručujúci ochranu pri podávaní oznámenia v najvyššej možnej miere. Vnútorný oznamovací systém jednotlivých spoločností koncernu bol **v roku 2023 v súlade s novými zákonnými požiadavkami aktualizovaný** a na podporu etického pracovného prostredia doplnený o intuitívny a bezpečný online nástroj na príjem a správu oznámení, prevádzkovaný externým poskytovateľom [www.safetalk.cz](http://www.safetalk.cz).

As of 2023, commercial companies and other entities are newly obligated to establish an internal whistleblowing system that enables employees, persons in a similar employment relationship and third parties who have access to the company's information to report, in accordance with the procedure specified in the Whistleblower Protection Act, illegal conduct without the risk of subsequent retaliatory measures.

The internal whistleblowing system introduced in the VINCI Construction CS Group many years ago and based on the existence of an external responsible entity has always been easily accessible, anonymous and confidential, while guaranteeing the greatest possible protection for persons who file whistleblower reports. **In accordance with new legal requirements**, the internal whistleblowing systems of the individual companies in the Group **were updated in 2023** and, in order to support an ethical working environment, were supplemented with an intuitive and secure online tool for receiving and managing reports operated by the external provider [www.safetalk.cz](http://www.safetalk.cz).

## Všetky ďalšie potrebné informácie sú k dispozícii na webových stránkach spoločnosti:

All other necessary information is available on the company's website:

[www.vinci-construction.cz/whistleblowing](http://www.vinci-construction.cz/whistleblowing)

[www.vinci-construction.cz/etika-a-compliance](http://www.vinci-construction.cz/etika-a-compliance)



Stavíme spoločne



## WHISTLEBLOWING

oznamovací kanály

Spoločnosť VINCI Construction CS a.s. je povinným subjektom dle zákona č. 171/2023 Sb., o ochrane oznamovateľov (Zákon), a má zavedený vnútorný oznamovací systém (VOS).

**Příslušnou osobou** pro přijímání a vyřizování oznámení dle Zákona byl určen compliance officer:

### JUDr. Martin MAISNER, Ph.D., MCI Arb.

Burzovní palác, Rybná 14, 110 00 Praha 1  
73b7ea893d28@mail.safetalk.io  
Tel: +420 800 050 856, kód: 319345454

**Mgr. Šárka Vojtová** – pro případ zastupitelnosti

Oznamovateľ (tj. i každý zamestnanec) má možnosť podať oznámenie dle Zákona prostredníctvom VOS **pisemně** i **ústně** nebo na jeho žiadosť **osobně**.

#### OCHRANA OZNAMOVATELE JE ZARUČENÁ.

Oznamovateľ nesmí byť za oznámenie dle Zákona (ktoré není vědomě nepravdivé) vystaven odvetnému opatření.

Podrobnosti k VOS a způsobům oznámení naleznete na  
<https://www.vinci-construction.cz/whistleblowing> nebo <https://app.safetalk.io/r/56c4e5ec2e3>





Zodpovednosť voči životnému prostrediu je pre nás samozrejmosťou. Zakladáme si na moderných a šetrných technologických postupoch a využívame čistú energiu z obnoviteľných zdrojov.

Responsibility toward the environment is a matter of course for us. We take pride in our modern and environmentally friendly technological processes and we use clean energy from renewable sources.

**1 Vo veľkej miere vyrábame asfaltové zmesi s použitím asfaltového recyklátu**

We produce asphalt mixtures using asphalt recycles on a large scale

**2 Elektrodozer s nižšou spotrebou paliva a nákladmi na údržbu**

Electric bulldozer with lower fuel consumption and maintenance costs

**3 Včelie úle na streche Skupiny chránia biodiverzitu**

Rooftop beehives at the Group's headquarters protect biodiversity

**4 Staviame malú vodnú elektrárňu na Vltave v Klecanoch**

We are building a small hydroelectric power plant on the Vltava River in Klecany

**5 Recyklačné strediská pre využitie odpadových materiálov**

Recycling centres for using waste materials

# EKOLOGICKÁ UIDRŽATEĽNOSŤ

Environmental Sustainability



1



3



4



5



2



6

**6** Stovky fotovoltaických panelov na našich lomoch a prevádzkach

Hundreds of photovoltaic panels at our quarries and operations facilities



7

**7** Pomáhame upratať miesta, kde pracujeme a žijeme

We help to clean up the places where we work and live



# KONTAKTY

## Contacts

### VINCI Construction CS a.s.

U Michelského lesa 1581/2  
140 00 Praha 4  
+420 224 951 111  
+420 224 952 222  
vccs-info@vinci-construction.com  
www.vinci-construction.cz

### VIALAB CZ s.r.o.

U Michelského lesa 1581/2  
140 00 Praha 4  
+420 224 951 111  
+420 224 952 222  
vialabcz@vinci-construction.com

### VIADESIGN s.r.o.

Vyskočilova 1566  
140 00 Praha 4  
+420 224 952 037

### EUROVIA CZ a.s.

U Michelského lesa 1581/2  
140 00 Praha 4  
+420 224 951 111  
+420 224 952 222  
cze-ecz@vinci-construction.com  
www.eurovia.cz

### OBLASŤ ČESKO ZÁPAD Western Bohemian Operations

Lobezská 74  
326 00 Plzeň  
+420 378 771 671

### EUROVIA CZ, závod Plzeň

Lobezská 74  
326 00 Plzeň  
+420 376 901 255  
cze-z01@vinci-construction.com

### EUROVIA CZ, závod Ústí nad Labem

U Dálnice 261  
403 39 Chlumec  
+420 475 656 299  
cze-z05@vinci-construction.com

### EUROVIA CZ, závod Karlovy Vary

Sedlecká 72  
360 10 Karlovy Vary  
+420 353 225 231  
cze-z06@vinci-construction.com

### EUROVIA CZ, závod České Budějovice

P. O. BOX 151 / Planá 72  
370 01 České Budějovice  
+420 387 203 417  
cze-z08@vinci-construction.com

### EUROVIA Silba, a.s.

Lobezská 74  
326 00 Plzeň  
+420 377 457 384  
josef.matousek@vinci-construction.com

### SMP Vodohospodářské stavby a.s.

Vyskočilova 1566  
140 00 Praha 4  
smv-info@vinci-construction.com

### OBLASŤ ČESKO STŘED Central Bohemian Operations

Nedokončená 1332  
198 00 Praha 9 – Kyje  
+420 296 347 737

### EUROVIA CZ, závod Liberec

Londýnská 564  
460 11 Liberec  
+420 485 252 311  
cze-z02@vinci-construction.com

### EUROVIA CZ, závod Praha východ

Nedokončená 1332  
198 00 Praha 9 – Kyje  
+420 296 347 735  
cze-z03@vinci-construction.com

### EUROVIA CZ, závod Praha západ

K Hájům 946  
155 00 Praha 5 – Stodůlky  
+420 235 005 111  
cze-z04@vinci-construction.com

### EUROVIA CZ, závod Čechy východ

Piletická 498  
503 41 Hradec Králové  
+420 495 859 111  
cze-z07@vinci-construction.com

### EUROVIA CZ, závod Kolín

Plynářská 889  
280 02 Kolín 4  
+420 321 737 111  
kolin@vinci-construction.com

### DIVia stavební s.r.o.

U Michelského lesa 1581/2  
140 00 Praha 4  
provozovna: Pražská 600  
252 10 Mníšek pod Brdy  
cze-dis@vinci-construction.com

### OBLASŤ MORAVA Moravian Operations

Vídeňská 104  
619 00 Brno  
+420 547 212 157

### EUROVIA CZ, závod Zlín

Louky 330  
763 02 Zlín  
+420 577 116 911  
cze-z10@vinci-construction.com

### EUROVIA CZ, závod Ostrava

Vratimovská 658/77  
718 00 Ostrava-Kunčičky  
+420 596 709 111  
cze-z16@vinci-construction.com

### EUROVIA CZ, závod Morava jih

Vídeňská 104  
619 00 Brno  
+420 547 428 811  
cze-z13@vinci-construction.com

### EUROVIA CZ, závod Cementobetonové technologie

Vídeňská 104  
619 00 Brno  
+420 731 601 474  
frantisek.niebauer@vinci-  
-construction.com

### ARKO TECHNOLOGY, a.s.

Vídeňská 206/108  
Přízřenice  
619 00 Brno  
+420 547 423 211  
cze-ark@vinci-construction.com

### OBLASŤ ŽELEZNIČNÉ STAVBY A MOSTY Railway and Bridge Engineering Operations

Brožíkova 564  
530 09 Pardubice  
+420 466 046 611

### EUROVIA CZ, závod Železniční stavby

Brožíkova 564  
530 09 Pardubice  
+420 466 046 662  
cze-z12@vinci-construction.com

**EUROVIA CZ,  
závod Mosty a konstrukce**

K Hájům 946  
155 00 Praha 5 – Stodůlky  
+420 235 005 406  
cze-z09@vinci-construction.com

**EUROVIA CZ, závod Elektro**

Nedokončená 1332  
198 00 Praha 9 – Kyje  
+420 737 257 890  
cze-zel@vinci-construction.com

**Stavby mostů a.s.**

Vyskočilova 1566  
140 00 Praha 4  
cze-smp-obchod@vinci-  
-construction.com

**GJW Praha spol. s r.o.**

Mezitratová 137/46  
198 21 Praha 9 – Hloubětín  
+420 281 090 811  
gjw@gjw-praha.cz

**OK Třebestovice, a.s.**

Tovární 164  
289 12 Třebestovice  
+420 724 775 831  
tomas.chlastak@vinci-construction.com

**PREFA PRO, a.s.**

Královická 267  
250 01 Zápy  
+420 313 033 378  
prefa-pro@vinci-construction.com

**FREYSSINET CS, a.s.**

Královická 267  
250 61 Zápy  
+420 326 377 900  
freyssinet@freyssinet.cz

**OBLAŠŤ POZEMNÉ STAVBY  
Civil Engineering Operations**

**PRŮMSTAV, a.s.**

Vyskočilova 1566  
140 00 Praha 4  
+420 244 096 111  
prumstav@vinci-construction.com

**SMP Construction a.s.**

Vyskočilova 1566  
140 00 Praha 4  
smc-info@vinci-construction.com

**OBLAŠŤ OBALOVNE A LOMY  
Asphalt Plants and Quarries**

Nedokončená 1332  
198 00 Praha 9 – Kyje  
+420 255 707 867

**EUROVIA Kamenolomy, a.s.**

Londýnská 637/79a  
460 01 Liberec XI – Růžodol I  
+420 485 251 911  
eurovia-kamenolomy@vinci-  
-construction.com

**EUROVIA – Kameňolomy, s.r.o.**

Moyzesova 35, 010 01 Žilina  
+421 413 812 996  
lucia.slepecka@vinci-construction.com

**EUROVIA Asfalt s.r.o.**

Nedokončená 1332  
198 00 Praha 9 – Kyje

**Jihočeská obalovna, spol. s r.o.**

P. O. BOX 76 / Planá 76  
370 01 České Budějovice  
+420 387 203 450

**Pražská obalovna Herink, s.r.o.**

Herink 26  
251 01 Říčany  
+420 323 617 416

**VČO – Východočeská  
obalovna, s.r.o.**

Kutnohorská 227  
500 04 Hradec Králové – Plačice  
+420 495 454 010  
vco@vco.cz

**OMT – Obalovna  
Moravská Třebová, s.r.o.**

Borušov 1  
571 01 Moravská Třebová  
+420 461 619 761  
www.omtsro.cz  
jaroslav.cizek@omtsro.cz

**Liberecká obalovna, s.r.o.**

Hrádecká 247  
460 01 Liberec 33 – Machnín  
+420 482 725 844  
jakub.majtner@vinci-construction.com

**SILASFALT s.r.o.**

Štěpaňákova 693  
719 00 Ostrava-Kunčice  
+420 596 238 145  
silasfalt@silasfalt.cz

**Olomoucká obalovna  
Hněvotín, s.r.o.**

Hněvotín 431, 783 47 Hněvotín  
+420 585 944 682  
pavel.samson@vinci-construction.com

**OBLAŠŤ SLOVENSKO  
Slovak Operations**

**EUROVIA SK, a.s.**

Osloboditeľov 66  
040 17 Košice  
+421 557 261 101  
riaditelstvo@vinci-construction.com  
www.eurovia.sk

**EUROVIA SK,  
závod Dopravné stavby**

Partizánska 681/26  
058 01 Poprad  
+421 523 811 223  
zavod-ds@vinci-construction.com

**EUROVIA SK, závod Bratislava**

Bojnická 20  
831 04 Bratislava  
+421 240 203 720  
zavod-ba@vinci-construction.com

**EUROVIA SK, závod Košice**

Osloboditeľov 66  
040 17 Košice  
+421 557 261 328  
zavod-ke@vinci-construction.com

**EUROVIA SK, závod Prešov**

Jelšová 24  
080 05 Prešov  
+421 517 733 433  
zavod-po@vinci-construction.com

**EUROVIA SK, závod Operation**

Partizánska cesta 118/A  
974 01 Banská Bystrica  
+421 918 888 459  
zavod-op@vinci-construction.com

**EUROVIA SK, závod Stred**

Zvolenská cesta 39  
974 01 Banská Bystrica  
+421 483 810 314  
zavod-bb@vinci-construction.com

**EUROVIA SK, závod Obaľovne**

Partizánska 681/26  
058 01 Poprad  
+421 523 810 408  
zavod-oc@vinci-construction.com

**UNIASFALT s.r.o.**

Šelpice 136, 919 09  
+421 902 986 327  
dusan.chylo@vinci-construction.com

**VIALAB SK s.r.o.**

Osloboditeľov 66  
040 17 Košice  
+421 908 714 015  
vialab.sk@vinci-construction.com

**SMS a.s.**

Partizánska cesta 91  
974 01 Banská Bystrica  
+421 484 142 622  
stavbymostov@vinci-construction.com

---

Oblasti sú súčasťou VINCI Construction CS a.s.  
Operations are a part of the VINCI Construction CS a.s.



Design | Astronaut Creative Lab, s. r. o.  
Texty | Copy: VINCI Construction CS, Bison & Rose, s. r. o.  
Fotografie | Photographs: archiv VINCI Construction CS  
Vydala | Published by: VINCI Construction CS, 2024  
Tlač | Printed by: ASTROPRINT, s. r. o.











# Staviame spoločne

---



[vinci-construction.cz](http://vinci-construction.cz)