



Stavíme **společně**



Profil v PDF



OBSAH

Table of Contents

- 6** Slovo generálního ředitele
Introduction by the CEO
- 8** Struktura Skupiny VINCI Construction CS
VINCI Construction CS Group Structure
- 10** O Skupině VINCI Construction CS
About the VINCI Construction CS Group
- 12** Působení Skupiny VINCI Construction CS
VINCI Construction CS Group Locations
- 14** Obchodní a finanční výsledky Skupiny
VINCI Construction CS
Business and Financial Results
of VINCI Construction CS Group
- 16** Naše projekty
Our Projects
- 18** Silnice a dálnice
Roads and Highways
- 20** Železnice a tramvajové tratě
Railway and Tram Lines
- 22** Mostní stavby
Bridges
- 24** Pozemní stavby
Civil Engineering
- 26** Vodní díla
Waterworks
- 28** Městský mobiliář a veřejné stavby
Urban Furniture and Public Buildings
- 30** Naše zdroje a provozovny
Our Resources and Agregates
- 32** Technologie a laboratoře
Technologies and Laboratories
- 34** Údržba
Maintenance
- 36** Naši lidé
Our People
- 38** Společenská odpovědnost
Social Responsibility
- 40** Naši zaměstnanci
Our Employees
- 42** Udržitelnost
Sustainability
- 44** Kontakty
Contacts

SLOVO GENERÁLNÍHO ŘEDITELE



Ing. Martin Borovka

generální ředitel
CEO

Vážení,

uplynulý rok 2025 byl pro Skupinu VINCI Construction CS, stejně jako každý jiný, plný výjimečných událostí. Jsme hrdí na práci všech našich 4 300 kolegů a kolegyň, kteří úspěšně pracovali na více než 2 200 projektech, díky nimž je Česká i Slovenská republika lepším místem pro život. Všem patří za jejich nasazení velké poděkování.

Na podzim naše řady rozšířila společnost CL-EVANS, která se zaměřuje na oblast pozemního stavitelství. Můžeme tak naši činnost v této oblasti rozšířit na další nové regiony.

Dokončili jsme 58,5 km dálnic (40 km v ČR a 18,5 v SR), na dalších pracujeme. Opravili jsme kilometry silnic, pracovali jsme na železničních koridorech. Postavili jsme nebo rekonstruovali desítky mostů. Dokončili jsme práce na nových školách, bytových komplexech, hřištích či relaxačních zónách. Nechyběly ani práce na vodních dílech, úpravách vod a mnoho dalšího.

Opíráme se o vlastní zdroje (lomy, obalovny, recyklační dvory, pískovny). A nebojíme se ani nových technologií, jako je výroba a využití recyklovaných materiálů a materiálů s nízkou uhlíkovou stopou. Vyvíjíme a hledáme nové, efektivnější postupy. Skvělým zdrojem nápadů je náš projekt Cena za inovaci ve spolupráci s vysokými školami.

Nezapomínáme ani na společenskou odpovědnost a na ochranu životního prostředí. Proto jsme například pokračovali v budování nových fotovoltaických elektráren v našich areálech. Stále se zlepšujeme v prevenci v oblasti bezpečnosti a ochrany zdraví při práci. Naše politika nulové tolerance přináší postupně své výsledky – nulové výsledky.

Nadace VINCI pomohla řadě projektů, které zlepšují a zlehčují život těm, kdo měli v životě méně štěstí.

Všechny zásadní projekty a informace ze Skupiny VINCI Construction CS v detailu najdete na dalších stránkách tohoto Profilu.

V novém roce před námi stojí další výzvy. Těšíme se na ně. A pevně věřím, že se všech společně zhostíme stejně dobře, ne-li lépe.

Stavíme společně lepší místa pro život.

Ing. Martin Borovka

generální ředitel
Skupiny VINCI Construction CS



Paul Scippa
finanční ředitel
CFO



Ing. Erika Kohoutová
personální ředitelka
HR Director

Introduction by the CEO

Dear Readers,

For VINCI Construction CS Group, the year of 2025 was similar to others in that it was filled with prominent events. We are rightfully proud of the work of all our 4,300 colleagues who worked on more than 2,200 projects that make both the Czech Republic and Slovakia better places for living. They all deserve a big thank you for their commitment.

In the autumn of 2025, the Group welcomed to its ranks CL-EVANS, a company specialising in civil engineering. It will allow the group to extend its civil engineering operations into new regions.

We completed no less than 58.5 km of highways (40 km in the Czech Republic, and 18.5 km in Slovakia), with more to be completed soon. Our Group also repaired countless kilometres of other roads, worked on railway corridors and built and repaired dozens of bridges. We built new schools, residential complexes, sports grounds and relaxation areas. Our assignments in 2025 included waterworks, water treatment plants and other projects.

In our work, we can rely on our own resources and aggregates (stone quarries, asphalt plants, recycling centre and sand quarries). As we continuously modernise, we also implement the manufacture and use of recycled materials and materials with a low carbon footprint. We keep seeking out and developing new and more efficient processes. Our Innovations Awards project, pursued in cooperation with universities, is one excellent source of new ideas.

Our Group is very serious about its corporate social responsibility and its stance on environmental protection. In order to contribute tangibly, we continued building solar farms on our premises. We also keep improving our occupational health and safety metrics. Our zero-tolerance policy has borne fruit – zero incidents.

In 2025, the VINCI Foundation once again lent its helping hand and financial support to numerous projects that improve the lives of less fortunate fellow citizens.

The following pages of this Profile will provide project details and all the essential information about VINCI Construction CS Group.

In 2026, we face new challenges. I am confident that together we will tackle them with gusto.

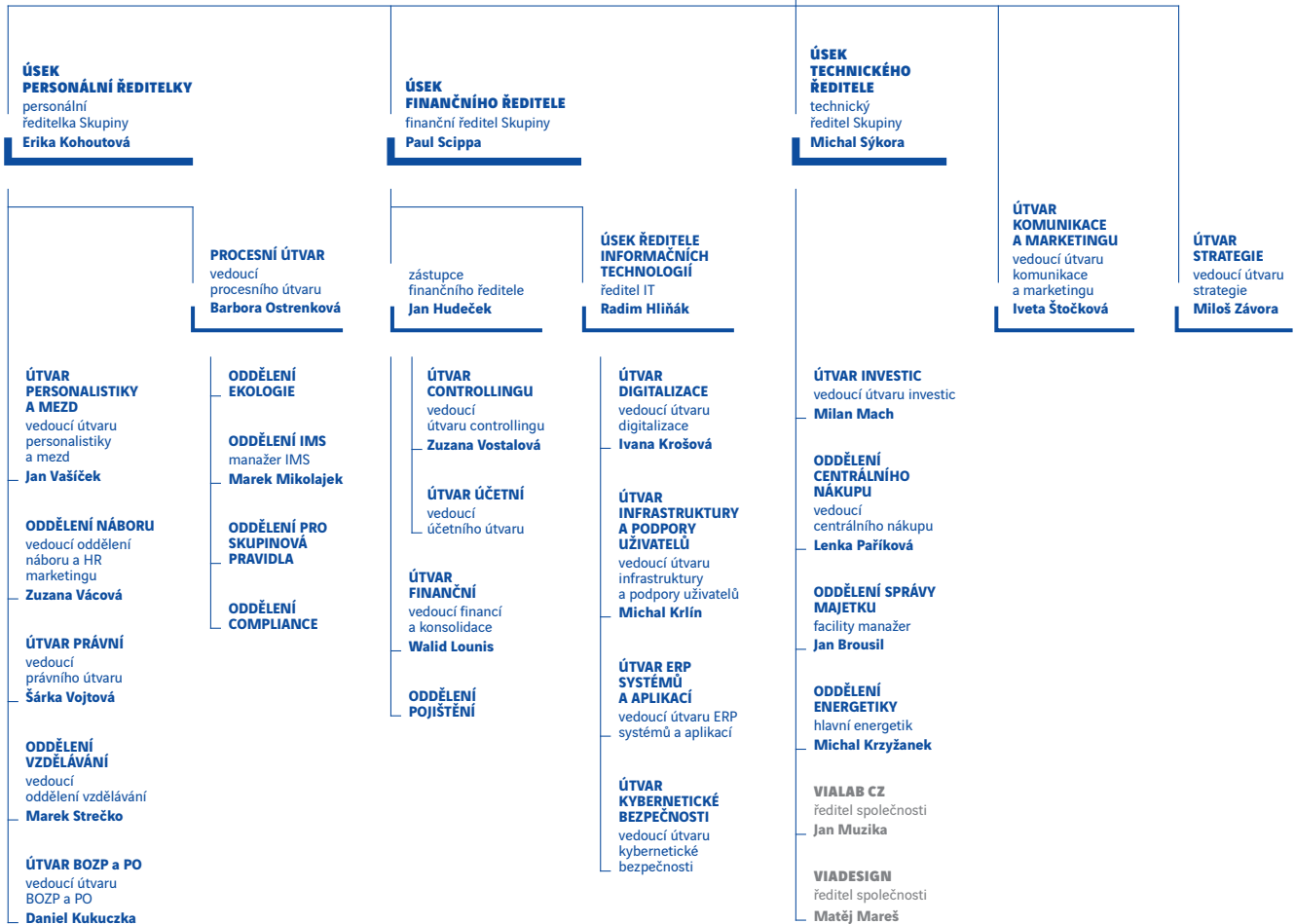
We are building better places for living together.

Ing. Martin Borovka
CEO, VINCI Construction CS Group

STRUKTURA SKUPINY

VINCI CONSTRUCTION CS

VINCI Construction CS Group Structure




VINCI Construction CS
generální ředitel Skupiny
Martin Borovka

OBLAST ČECHY ZÁPAD ředitel oblasti Zdeněk Novák	OBLAST ČECHY STŘED ředitel oblasti Pavel Jiroušek	OBLAST MORAVA ředitel oblasti Ján Špaňo	OBLAST ŽELEZNIČNÍ STAVBY ředitel oblasti Miroslav Trnka	OBLAST POZEMNÍ STAVBY A SPECIALIZOVANÉ ČINNOSTI ředitel oblasti Jáchym Tlapa	OBLAST OBALOVNY A LOMY ředitel oblasti Martin Pekáček	OBLAST SLOVENSKO ředitel oblasti Róbert Šinály
EUROVIA CZ závod Plzeň ředitel závodu Jaroslav Loučím	EUROVIA CZ závod Liberec	EUROVIA CZ závod Zlín ředitel závodu Michal Friedlaender	EUROVIA Železniční stavby závod Železniční stavby ředitel závodu Michael Gelo	PRŮMSTAV ředitel společnosti Ivo Woleský	EUROVIA Kamenolomy ředitel společnosti Michael Junge	EUROVIA SK závod Dopravné stavby ředitel závodu Martin Ptak
EUROVIA CZ závod Ústí nad Labem ředitel závodu Karel Nápravník	EUROVIA CZ závod Čechy východ ředitel závodu Michal Šumpík	EUROVIA CZ závod Morava jih ředitel závodu Ludvík Šumbera	EUROVIA Železniční stavby závod Elektro ředitel závodu Michal Šik	SMP Construction ředitel společnosti Daniel Uhlík	EUROVIA – Kameňolomy ředitel společnosti Marek Szücs	EUROVIA SK závod Bratislava ředitel závodu Peter Tekel'
EUROVIA CZ závod Karlovy Vary ředitel závodu Michal Sakař	EUROVIA CZ závod Praha západ ředitel závodu Petr Tesař	EUROVIA CZ závod Ostrava ředitel závodu Štefan Podolan	GJW Praha ředitel společnosti Petr Jakubec	FREYSSINET CS ředitel společnosti Milan Hedbávný	EUROVIA Asfalt ředitel společnosti Antonín Hnízdo	EUROVIA SK závod Košice ředitel závodu Štefan Bálint
EUROVIA CZ závod České Budějovice ředitel závodu Pavel Vrba	EUROVIA CZ závod Praha východ ředitel závodu Tomáš Juna	EUROVIA CZ závod CB technologie ředitel závodu František Niebauer	PREFA PRO ředitel společnosti František Kozel	CL-EVANS ředitel společnosti Tomáš Kafka	Jihočeská obalovna ředitel společnosti Pavel Váňil	EUROVIA SK závod Prešov ředitel závodu Marek Reisinger
EUROVIA Silba ředitel společnosti Josef Matoušek	EUROVIA CZ závod Kolín ředitel závodu Tomáš Kunc	EUROVIA CZ závod Mosty a konstrukce ředitel závodu Ján Malata	OK Třebestovice ředitel společnosti Tomáš Chlasták	VČO – Východočeská obalovna ředitel společnosti Petr Červinka	VČO – Východočeská obalovna ředitel společnosti Petr Červinka	EUROVIA SK závod Stred ředitel závodu Miloš Farkaš
SMP Vodohospodářské stavby ředitel společnosti Roman Hek	EUROVIA CZ závod DIVIA ředitel závodu Dalibor Cvach	ECT GmbH jednatel Ján Špaňo	ARKO TECHNOLOGY ředitel společnosti Lukáš Mrázek	OMT – Obalovna Moravská Třebová ředitel společnosti Jaroslav Čížek	Liberecká obalovna ředitel společnosti Jakub Majtner	EUROVIA SK závod Operation ředitel závodu Ivan Očenáš
	STAVBY MOSTŮ ředitel společnosti Luboš Lobík			SILASFALT ředitel společnosti Tomáš Bortl	Olomoucká obalovna Hněvotín ředitel společnosti Oskar Petlach	EUROVIA SK závod Bratislava ředitel závodu Marcel Baláž
						UNIASFALT ředitel společnosti Dušan Chylo
						Obalovna Bratislava ředitel společnosti Milan Šajban
						VIALAB SK ředitel společnosti Ján Piroško-Kiráľ
						SMS ředitelka společnosti Eva Fizeřová

Vysvětlivky:
Notes:

 vedení Skupiny
group HQ

 oblasti
areas

 pobočky
business units

O SKUPINĚ

VINCI CONSTRUCTION CS

About VINCI Construction CS Group

VINCI Construction CS je největší a nejsilnější stavební skupina působící na území České a Slovenské republiky. Naší součástí je více než dvacet tradičních a významných značek, díky nimž dokážeme realizovat projekty ve všech oblastech stavebnictví – od dopravního inženýrství přes mostní konstrukce a vodohospodářské stavby až po pozemní stavitelství. Propojujeme světy prostřednictvím páteřních komunikací, mostů i železničních a tramvajových tratí. Ve městech vytváříme prostředí, které zlepšuje kvalitu života – budujeme kompletní mobiliář, sportovní hřiště, školy, bytové komplexy i moderní haly. S respektem k historii renovujeme památky a zároveň realizujeme vodní díla, jako jsou čistírny a úpravný vod, přehrady či hráze. Jsme tým odborníků, který staví na nejvyšší kvalitě, moderních technologiích a ohleduplnosti k životnímu prostředí. Každá naše stavba má jasný účel – zvýšit komfort a bezpečí lidí, kteří ji využívají. Vytváříme lepší místo pro život.

VINCI Construction CS Group is the largest and strongest construction group in the Czech Republic and Slovakia. The Group comprises more than 20 traditional and leading brands. This ensures that the Group is in a position to deliver across all construction segments – from transport engineering and bridges to waterworks and civil engineering. Trunk roads, highways and bridges, as well as tram and railway lines, built by us interconnect people and make distances shorter. Our Group makes cities better places for living by building urban furniture, sports facilities, schools, housing estates and modern halls serving a range of purposes. With great care and sensitivity, we also renovate historical buildings and monuments. Our portfolio includes waterworks, such as wastewater treatment plants, dams, dikes and waterway locks. The Group employs teams of specialists committed to pursuing the highest quality, protecting the environment and utilising modern technologies. Every project we engage in has a clear purpose – to increase the comfort and safety of the people using it. We create better places for living.

2 200
projektů ročně
projects annually

4 263
zaměstnanců
employees



Stavíme společně

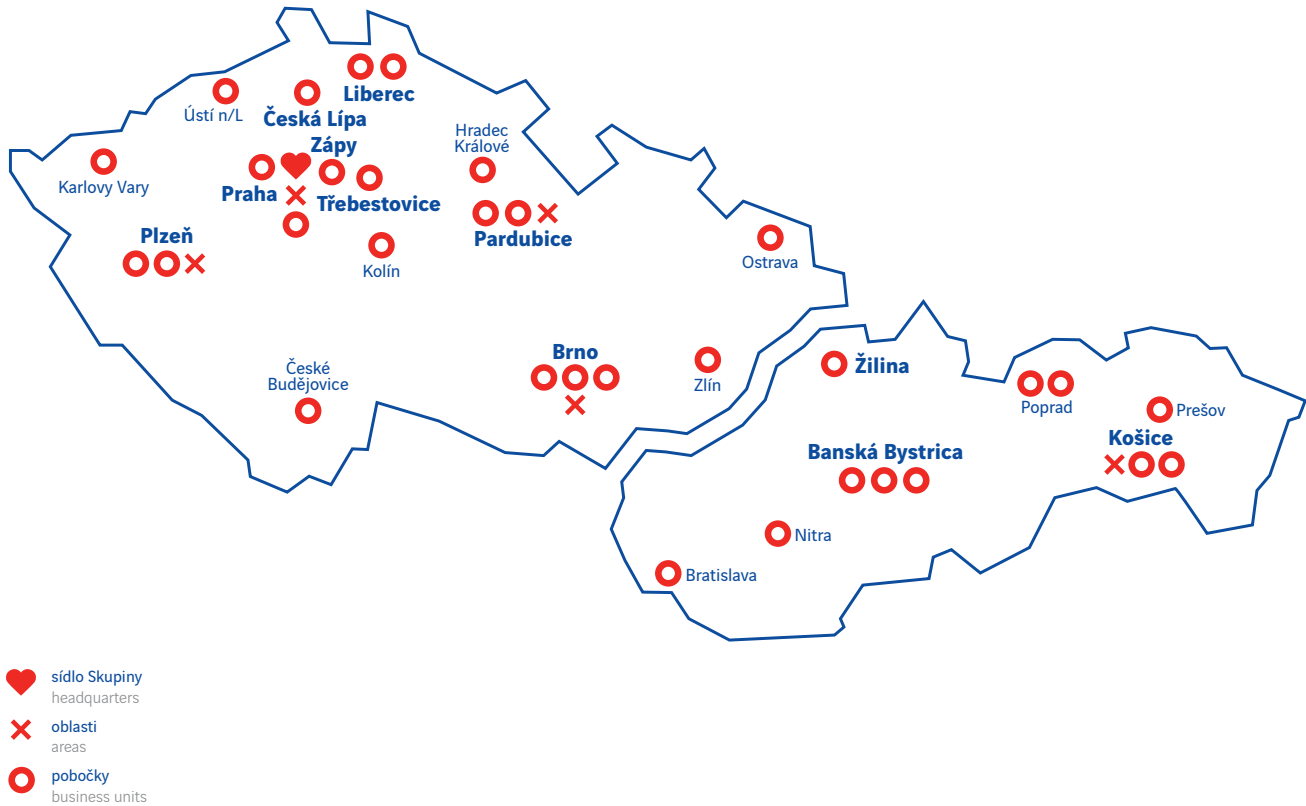


vinci-construction.cz

PŮSOBNÍ SKUPINY

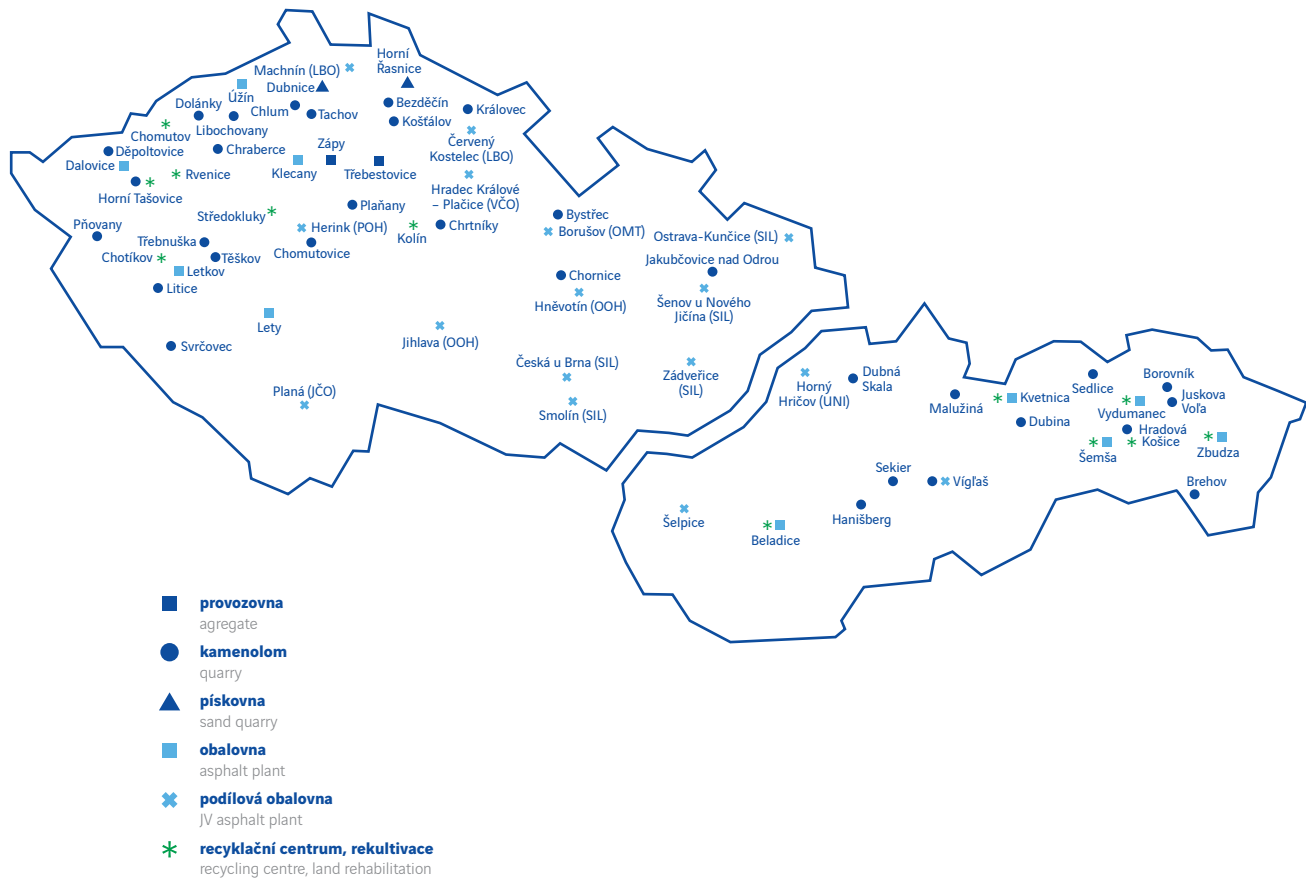
VINCI CONSTRUCTION CS

VINCI Construction CS Group Locations



NAŠE ZDROJE A PROVOZOVNY

Our resources and aggregates

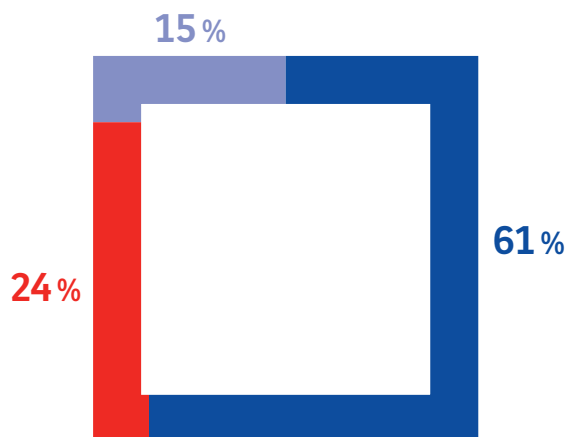


OBCHODNÍ A FINANČNÍ VÝSLEDKY SKUPINY VINCI CONSTRUCTION CS

Business and Financial Results of VINCI Construction CS Group

Struktura zákazníků v roce 2025

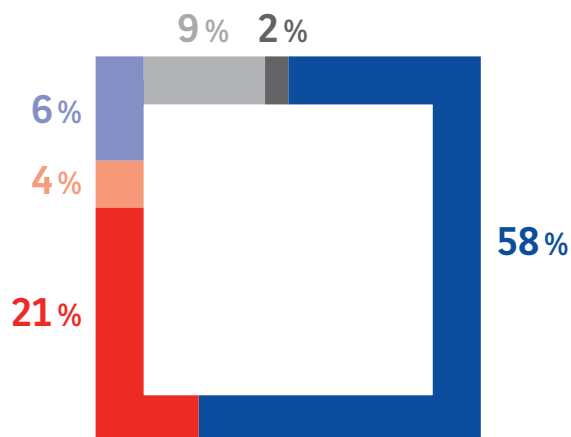
Client structure in 2025



stát
government
kraje/města
regions and municipalities
soukromý sektor
private sector

Struktura stavebních prací v roce 2025

Structure of construction contracts in 2025



silnice a dálnice
roads and highways
železnice a tramvajové tratě
railway and tram lines
mosty
bridges
vodohospodářská díla
waterworks
pozemní stavby
civil engineering
ostatní
other

34 866
mil. Kč

Konsolidované výkony v roce 2025
Consolidated revenue in 2025

2 058
mil. Kč

Hospodářský výsledek před zdaněním v roce 2025
Profit before tax in 2025

5,9%

Rentabilita před zdaněním v roce 2025
% profit before tax in 2025

4 263

Počet zaměstnanců v roce 2025 (k 31. 12. 2025)
Number of employees
as at 31. 12. 2025

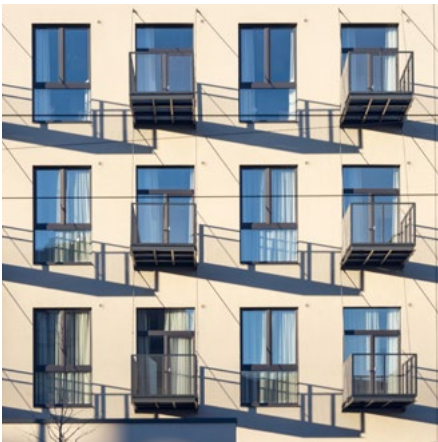
40 838
mil. Kč

Zásobník zakázky v roce 2025
Backlog as at 31. 12. 2025

A photograph of a stone archway under a concrete bridge in a snowy forest. The bridge has a grid of concrete beams. The archway is made of rough-hewn stones and has a dark opening. The surrounding area is covered in snow and evergreen trees.

NAŠE PROJEKTY

Our Projects

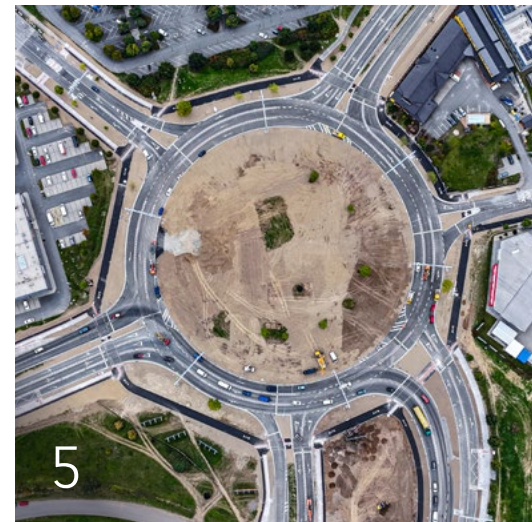


SILNICE A DÁLNICE

Roads and Highways

Podílíme se na rozvoji dopravní infrastruktury v Česku i na Slovensku. Stavíme, modernizujeme a rekonstruujeme klíčové dálnice, silnice i městské komunikace. V roce 2025 jsme se intenzivně věnovali výstavbě nových úseků dálnic D35, D55 a D6. Na Slovensku jsme dokončili přes 14 km obchvatu R2 Šaca – Košické Olšany, rychlostní silnici R2 Kriváň–Mýtina a pracujeme na výstavbě severního obchvatu Prešova na R4.

Our Group is a major contributor to the development of transport infrastructure in the Czech Republic and Slovakia. We build, modernise and reconstruct highways, trunk roads and city streets. In 2025, our Group also significantly contributed to the construction of new sections of highways D35, D55 and D6. In Slovakia, the Group completed more than 14 km of the R2 Šaca – Košické Olšany bypass and R2 highway, Kriváň–Mýtina. We also constructing the Prešov ring road R4.





1 **Dálnice D6 v úseku u Hořoviček a Hořesedel, 15 nových kilometrů**

D6 highway between Hořovičky and Hořesedly, 15 kilometres built

2 **Dva nové úseky na dálnici D35 Hořice–Sadová a Vysoké Mýto – Džbánov**

Two new sections of D35 highway, Hořice–Sadová, and Vysoké Mýto – Džbánov

3 **R2 Kriváň–Mýtina, Slovensko**

R2 highway, Kriváň–Mýtina, Slovakia

4 **Dálnice D55 Olomouc–Kokory**

D55 highway, Olomouc–Kokory

5 **Výstavba kruhového objezdu u Makra v Plzni**

Construction of roundabout near Makro shopping centre, Pilsen

6 **Okružní křižovatka na dálnici D10 Kosmonosy**

Roundabout on D1 highway near Kosmonosy

7 **Rekonstrukce horského přechodu Vernár, Slovensko**

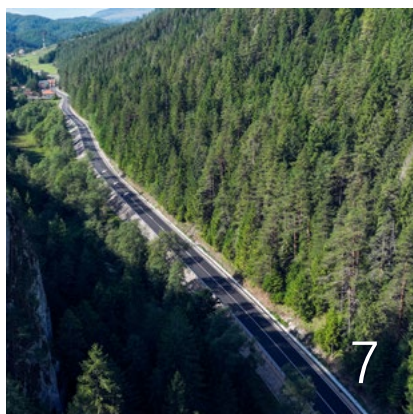
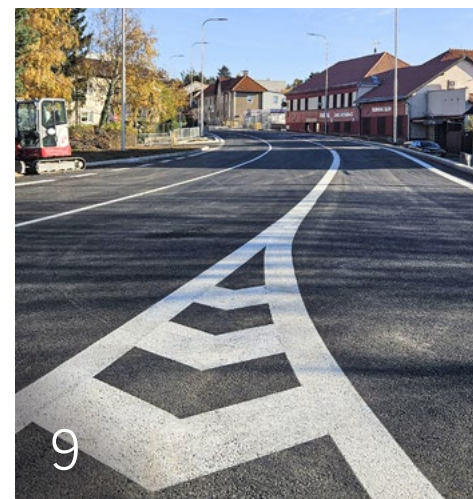
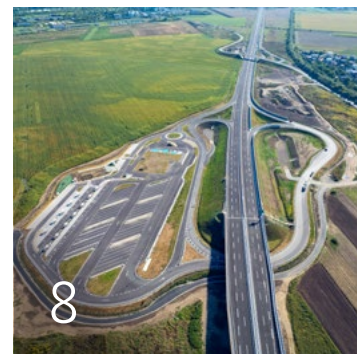
Reconstruction of the Vernár Mountain Pass, Slovakia

8 **R2 Šaca – Košické Oľšany, II. úsek, Slovensko**

R2 highway, Šaca – Košické Oľšany, II. section, Slovakia

9 **Rekonstrukce Černokostecké ulice v Říčanech u Prahy**

Reconstruction of Černokostecká Street, Říčany



ŽELEZNICE

A TRAMVAJOVÉ TRATĚ

Railway and Tram Lines

Rozšiřujeme a modernizujeme železniční síť v Česku. Rekonstruujeme železniční uzly, nádražní budovy, stavíme nové zastávky i kompletní nástupiště. Současně se věnujeme opravám a modernizaci tramvajových tratí. Aktuálně probíhá výstavba železničního uzlu v České Třebové, dále pak výstavba tramvajové trati v Praze, Brně nebo Košicích.

Our Group's railway projects expand and improve railway infrastructure. We reconstruct railway hubs and railway buildings, and we build new stops and new platforms. We also reconstruct and modernise tram lines. The Group's current projects include the construction of a railway hub in Česká Třebová and the building of tram lines in Prague, Brno and Košice (Slovakia).



1 **Optimalizace traťového úseku Čelákovice–Mstětice**

Optimisation of railway section between
Čelákovice and Mstětice

2 **Sanace železničního spodku Lovosice–Bohušovice (probíhá 2025–2026)**

Restoration of rail line substructure between
Lovosice and Bohušovice (planned for 2025–2026)

3 **Rekonstrukce železniční trati Lipník nad Bečvou – Drahotuše (probíhá 2023–2027)**

Reconstruction of railway line between Lipník nad
Bečvou and Drahotuše (planned for 2023–2027)

4 **Výstavba železniční trati Týniště nad Orlicí – Solnice (probíhá 2025–2026)**

Construction of railway line between Týniště nad
Orlicí and Solnice (planned for 2025–2026)

5 **Výstavba tramvajové trati na Václavském náměstí v Praze (probíhá 2024–2027)**

Construction of tram line at Wenceslas Square,
Prague (planned for 2024–2027)

6 **Výstavba železničního uzlu Česká Třebová (probíhá 2024–2032)**

Construction of Česká Třebová railway hub
(planned for 2024–2032)



MOSTNÍ STAVBY

Bridges

Stavíme mosty všech typů a velikostí. Zaměřujeme se na dálniční, silniční i železniční mosty, ale také na lávky pro pěší a cyklisty. Díky moderním technologiím a inovativním postupům zvládáme nejen výstavbu nových konstrukcí, ale i jejich renovaci a výměnu.

Our Group builds bridge structures of all types and sizes. We build road and highway bridges, railway bridges as well as overpasses for pedestrian and bicycle traffic. Modern, sophisticated technologies, deployed in innovative ways, enable us to not only build new structures but also to restore and replace existing ones.





1 Nový obchvat a most v Žiželicích

New ring road and bridge in Žiželice

2 Most přes řeku Jizeru v Semilech

Bridge over Jizera River, Semily

3 Estakáda na R2 Kriváň–Mýtina, Slovensko

Highway R2 between Kriváň and Mýtina, Slovakia (bridge)

4 Lávka pro pěší a cyklisty přes řeku Jizeru v Železném Brodě

Overpass for pedestrian and bicycle traffic over Jizera River, Železný Brod

5 Oprava mostu před obcí Záhor, Slovensko

Reconstruction of bridge in Záhor, Slovakia

6 Rekonstrukce mostu Čertovica–Lajštrok, Slovensko

Reconstruction of bridge connecting Čertovica and Lajštrok, Slovakia

7 Rekonstrukce hraničního mostu v Opavě–Vávrovicích

Reconstruction of border bridge in Opava–Vávrovice



POZEMNÍ STAVBY

Civil Engineering

Naše portfolio zahrnuje široké spektrum staveb – od bytových komplexů a kancelářských budov přes průmyslové haly až po hotely a objekty občanské vybavenosti. Realizujeme stavby na klíč, fasády i monolitické konstrukce.

The Group's portfolio includes a broad range of projects, from residential complexes and office buildings to industrial purpose-built halls, hotels and even various civic utility buildings. We can build to custom designs and erect façades as well as monolithic structures.





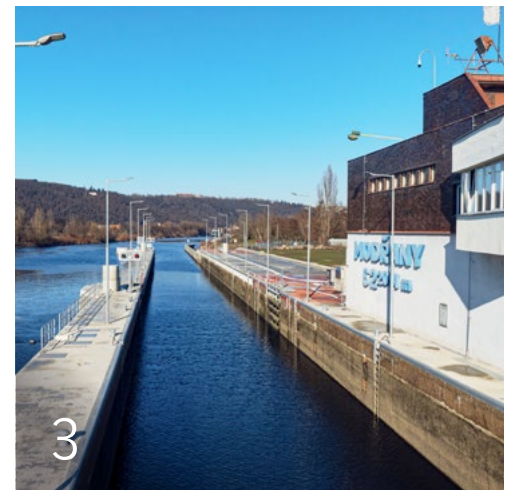
- 1 **Obytné domy Werichova – Výhledy Barrandov II v Praze**
Residential complex Werichova – Výhledy Barrandov II, Prague
- 2 **Bytový dům Harfa Living v Praze – objekt B**
Apartment building Harfa Living, building B, Prague
- 3 **Bytový dům Nová Elektra v Praze v Hloubětíně**
Apartment building Nová Elektra, Prague–Hloubětín
- 4 **Výstavba nových bytů v Praze v Hloubětíně (probíhá 2024–2026)**
Construction of new apartments in Prague–Hloubětín (planned for 2024–2026)
- 5 **Čtyři bytové domy PORTTI Kladno (probíhá 2024–2026)**
Four apartment buildings PORTTI Kladno (planned for 2024–2026)
- 6 **Polyfunkční areál Ekocity v Praze v Hostivaři (probíhá 2024–2028)**
Multifunctional complex Ekocity, Prague–Hostivař (planned for 2024–2028)

VODNÍ DÍLA

Waterworks

Vodní stavby jsou důležitou součástí našich projektů. Realizujeme výstavbu i rekonstrukce vodovodních a kanalizačních sítí, čistiřen odpadních vod a plavebních komor. Pracujeme také na přehradách, protipovodňových opatřeních, vodních elektrárnách a úpravách vody. Aktuálně rekonstruujeme plavební komoru Štvanice nebo Kalové hospodářství ČOV Brno-Modřice.

Building and repairing waterworks form an integral part of our Group's activities. We build and reconstruct water supply structures, sewerage systems, wastewater treatment plants and waterway locks. Our projects also include dams, flood defences, hydroelectric power plants and potable water treatment plants. Our current projects include the lock at Štvanice, Prague, and a sludge management facility at a wastewater treatment plant in Brno-Modřice.



- 1 **Rekonstrukce úpravy vody Machnín**
Reconstruction of water treatment plant, Machnín
- 2 **Celková rekonstrukce vodního díla Jezeří**
Complete reconstruction of waterwork Jezeří
- 3 **Plavební komora v Praze-Modřanech**
River lock in Prague-Modřany
- 4 **Vodovod Kuřimská Nová Ves**
Water supply system Kuřimská Nová Ves
- 5 **Povodňový park Kamýk nad Vltavou**
Flood defences Kamýk nad Vltavou
- 6 **Solární sušárna kalů na ČOV Litovel**
Solar-powered sludge drying facility, wastewater treatment plant Litovel



MĚSTSKÝ MOBILIÁŘ A VEŘEJNÉ STAVBY

Urban Furniture and Public Buildings

Budujeme projekty, které oživují veřejný prostor. Stavíme cyklostezky, stezky pro pěší, hřiště, sportovní haly i školy. Věnujeme se také výběhům a pavilonům pro zvířata. Nezapomínáme ani na obnovu památek, historických cest a náměstí, které vracíme do života.

Our Group's activities include various projects enhancing public spaces. We build cycle routes, pedestrian paths, playgrounds, outdoor and indoor sports facilities, schools and even enclosures and pavilions for zoo animals. Our Group also reconstructs historical buildings, roads and town squares, returning life to them.



1

- 1** **Stezka pro pěší a cyklisty v Českém Krumlově**
Pedestrian path and cycle route in Český Krumlov

- 2** **Cyklotrasa Poloniny Trail, Slovensko**
Cycle route Poloniny Trail, Slovakia

- 3** **Výstavba ZŠ Bašt v okrese Praha-východ**
Construction of elementary school in Bašt, Prague-East district

- 4** **Relaxační zóna Sluneční ostrov v Českých Budějovicích**
Relaxation area "Sunny Island", České Budějovice



2



3



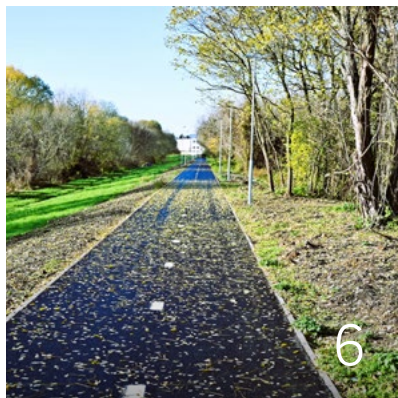
4



5



8



6

5 **Cyklostezka mezi Českou Kamenicí a Kamenickým Šenovem**

Cycle route connecting Česká Kamenice and Kamenický Šenov

6 **Cyklotrasa v Humenném, Slovensko**

Cycle route in Humenné, Slovakia

7 **Nové pěší stezky v Žabovřeské ulici v Brně**
New pedestrian paths in Žabovřeská Street, Brno

8 **Rekonstrukce kulturního centra Lidové sady v Liberci**
Reconstruction of culture centre Lidové sady, Liberec

9 **Rekonstrukce základní školy v Chrástavě**
Reconstruction of elementary school, Chrástava



7



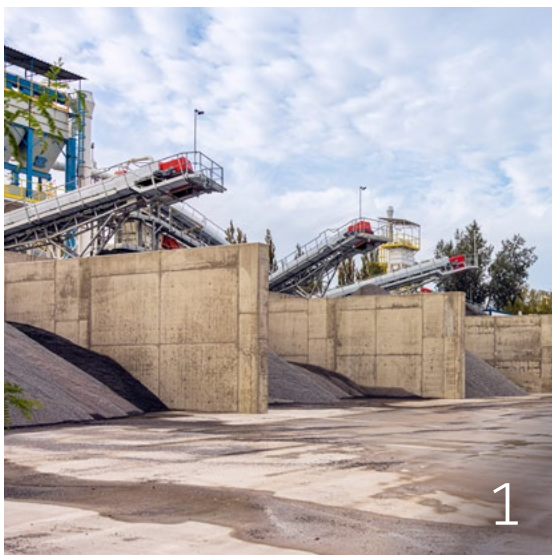
9

NAŠE ZDROJE A PROVOZOVNY

Our Resources and Agregates

Máme vlastní zdroje – lomy, pískovny, recyklační dvory, skládky inertních odpadů i obalovny. Patříme mezi tradiční dodavatele drceného i těžného kameniva na českém trhu. Vyrábíme a dodáváme široké portfolio živivičných směsí a litých asfaltů, včetně recyklovaných směsí, které získávají stále větší význam. Jsme také specialisté na výrobu a montáž ocelových konstrukcí. Navrhujeme, vyrábíme a montujeme železobetonové prefabrikované prvky na dopravní, inženýrské, technologické, energetické a mostní stavby.

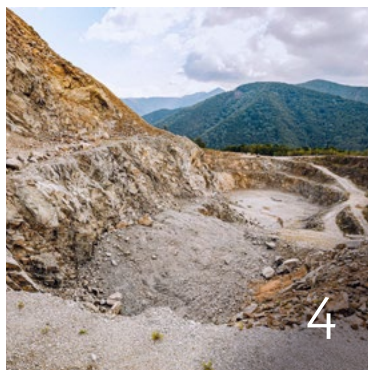
Our Group relies on its own extensive resources base encompassing stone and sand quarries, recycling facilities, construction and demolition waste processing facilities and asphalt plants. The group is traditionally a leading supplier of aggregate for the Czech and Slovak markets. We also manufacture and supply a broad range of bitumen mixes and thermoplastic asphalt. We are also capable of producing reclaimed asphalt mixtures, which are fast becoming an important surfacing material. We also specialise in the manufacture and installation of a broad range of steel structures. We design, manufacture and install prefabricated reinforced-iron elements for projects in the areas of transport, engineering, technology, energy and bridge structures.



KAMENOLOMY Quarries

Celkem vyrobeného
kameniva v ČR a SR:
Total production of aggregate in
the Czech Republic and Slovakia:

10 614 758 t



1 **Kamenolom Plaňany**
Stone quarry Plaňany

2 **Pražská obalovna Herink**
Asphalt plant Pražská obalovna Herink

3 **Kamenolom Horní Tašovice**
Stone quarry Horní Tašovice

4 **Lom Dubná Skala, Slovensko**
Stone quarry Dubná Skala, Slovakia

5 **Obalovna Horný Hričov, Slovensko**
Asphalt plant Horný Hričov, Slovakia

6 **Instalace ocelové mostní konstrukce z OK Třebestovice**
Installation of steel bridge structure from OK Třebestovice

7 **Betonová svodidla z PREFA PRO**
Concrete guardrails from PREFA PRO

OBALOVNY Asphalt plants

Celkem vyrobených asfaltových směsí v ČR a SR:
Total production of asphalt mixtures in the Czech Republic and Slovakia:

1 595 781 t

Celkem zpracovaného R-materiálu v ČR a SR:
Total volume of processed recycled material in the Czech Republic and Slovakia:

121 671 t



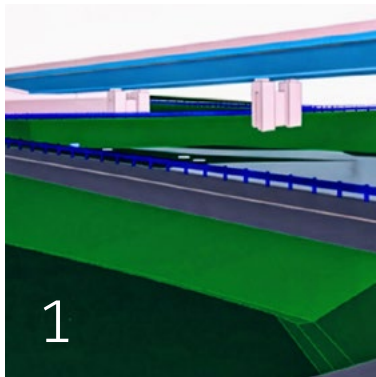
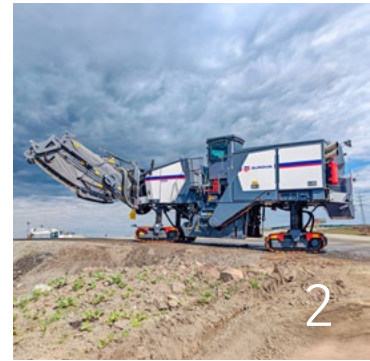
TECHNOLOGIE A LABORATOŘE

Technologies and Laboratories

Naše projekty stojí na nejmodernějších technologiích. V akreditovaných laboratořích pečlivě testujeme všechny materiály, abychom zajistili jejich nejvyšší kvalitu. Současně se věnujeme vývoji inovativních, ekologicky šetrných materiálů.

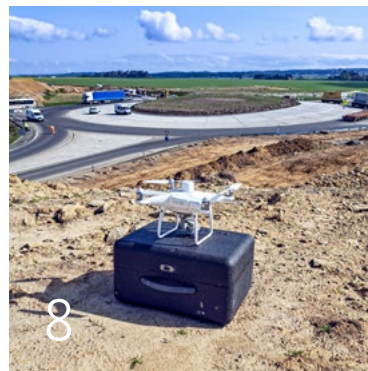
Our projects take shape with the assistance of the latest technologies. We use our accredited laboratories to test the materials we work with in order to ensure their supreme quality. We also develop innovative materials that are as friendly as possible to the environment.

- 1 BIM projektování**
BIM-based design (Building Information Modelling)
- 2 Silniční fréza Wirtgen W 210 XF**
New milling machine Wirtgen W 210 XF
- 3 Kladeč mikrokoberců SECMAIR-BREINING NS 12**
Microsurfacing machine SECMAIR-BREINING NS 12
- 4 Detail pokládky mikrokoberce v Odřepsích**
Microsurfacing in Odřepsy





5



8



6

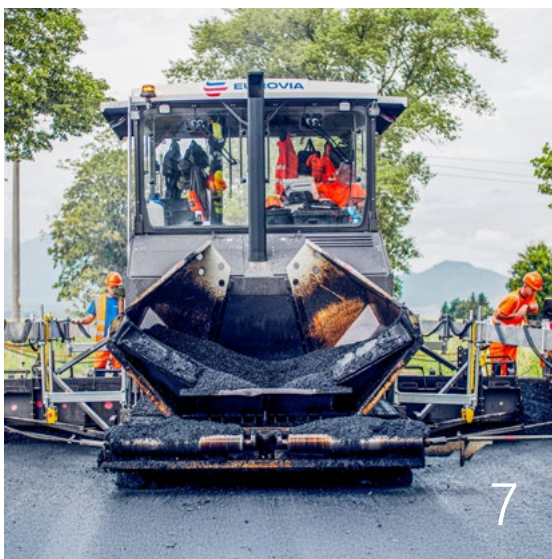
5 Realizace monolitického svodidla na D5
Installation of monolithic safety barrier on D5 highway

6 Laboratoře VIALAB CZ a SK
Laboratories VIALAB CZ and VIALAB SK

7 Technologie recyklace za studena
Cold recycling technology

8 Snímání staveb pomocí bezpilotních prostředků – dronů
Reconnaissance using UAVs/drones

9 3D nivelace
3D grading



7



9

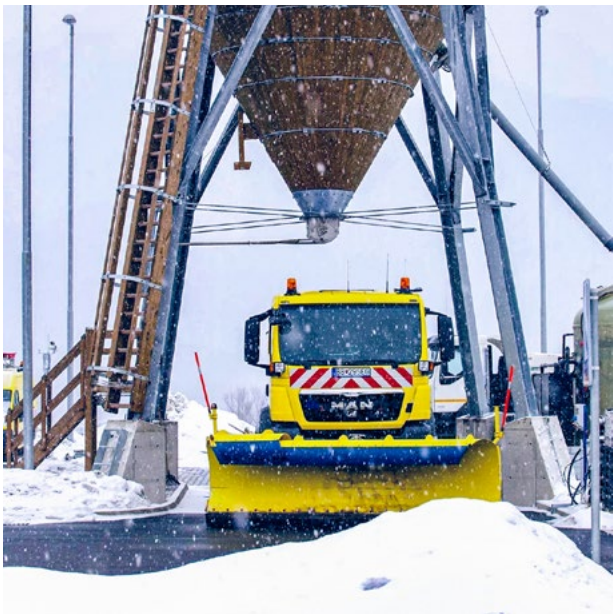
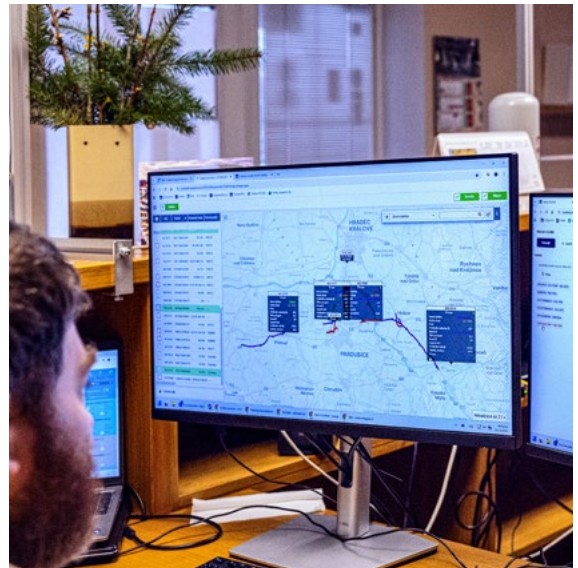
ÚDRŽBA

Maintenance

Komunikace nejen stavíme, ale také udržujeme. Zajišťujeme kompletní údržbu silnic I. třídy a dálnic v osmi krajích ČR a na Slovensku na trase R1 VIA PRIBINA. Disponujeme speciálním vozovým parkem, sklady s posypovým materiálem, vyškoleným personálem a nonstop dispečinkou, které garantují rychlou reakci v každé situaci.

As well as building roads, we also look after them. Our Group provides comprehensive maintenance services for trunk roads and highways in eight administrative regions of the Czech Republic and for the R1 VIA PRIBINA PPP project in Slovakia. Our Group utilises its dedicated fleet of specialised vehicles, warehouses for grit storage, highly trained employees and control desks manned round the clock, guaranteeing a prompt response in every situation.







NAŠI LIDÉ

Our People

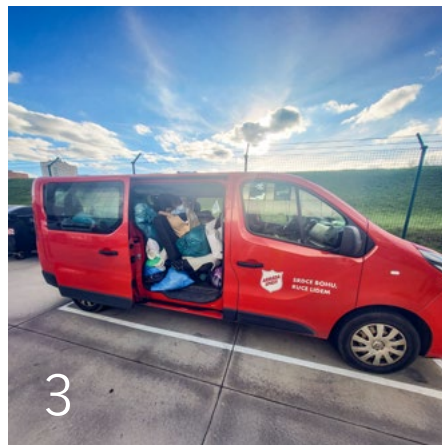


SPOLEČENSKÁ ODPOVĚDNOST

Social Responsibility

Zakládáme si na odborném a odpovědném přístupu ke všem partnerům, zákazníkům i veřejnosti. Dlouhodobě podporujeme děti, mládež, talentované sportovce i týmy.

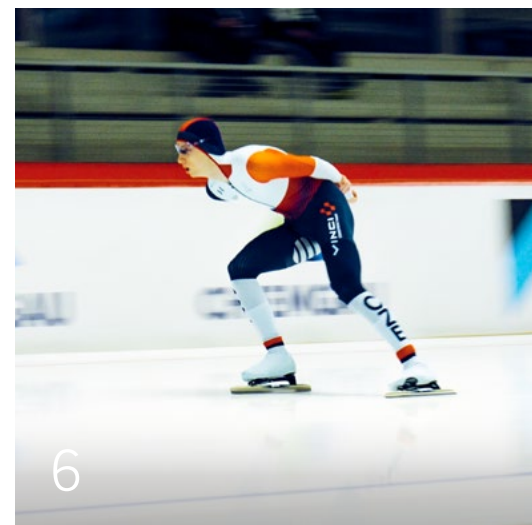
We take pride in the committed, professional and responsible approach we show to all our partners, customers and other stakeholders. As a long-term partner, our Group lends support to children, young people and talented athletes and teams.



PODPORUJEME:

We support:

- 1 **Projekt Staňte se Ježíškem**
Staňte se Ježíškem (Become Father Christmas) project
- 2 **Nadaci Úsmev ako dar a Sociálne bývanie, n.o.**
Foundation Úsmev ako dar (Smile as a Gift) and Sociálne bývanie (Social Housing), n.o.
- 3 **Armádu spásy**
Salvation Army





4 **Mezinárodní maraton míru v Košicích**
International Peace Marathon in Košice

5 **Projekt Rozhlédni se!**
Rozhlédni se! (Look Both Ways!) project

6 **České rychlobruslaře Metoděje Jílka a Martinu Sáblikovou**
Czech speed skaters Metoděj Jílek and Marina Sábliková

7 **Českého rychlostního kanoistu Josefa Dostála**
Sprint canoeist Josef Dostál

8 **Nadaci Via Pribina**
Foundation Via Pribina



9 **Národní hokejový tým žen**
Czech women's national ice hockey team

10 **Jizerskou 50**
Jizerská 50 cross-country ski race

11 **Nadaci VINCI**
Foundation VINCI

NAŠI ZAMĚŠTNANCI

Our Employees

Naši zaměstnanci jsou základním kamenem našeho úspěchu. Stavíme na jejich odbornosti a zkušenostech, podporujeme jejich vzdělávání a společně se posouváme kupředu. Vytváříme kvalitní a bezpečné pracovní prostředí s rovnými podmínkami pro všechny. Naší prioritou je ochrana zdraví na stavbách i v našich provozovnách.

Our employees are the cornerstone of our success. We build on their expertise and experience. As they continue their training and education, the group progresses with them. All our employees enjoy an empowering and safe working environment of equal opportunities. The safety of all our employees at construction sites is our top priority.



1 Pracovní veletrhy ve školách
Job fairs in educational institutions

2 Fotbalový turnaj pro zaměstnance
Football tournament for employees

3 Dobrodružství s technikou v Českých Budějovicích
Adventures with technology event in České Budějovice

4 Curlingový turnaj pro zaměstnance
Curling tournament for employees

5 Interní vzdělávání v rámci VINCI Construction Academy
In-house education at VINCI Construction Academy

6 Soutěž Cena za inovaci pro zaměstnance a studenty vysokých škol
Innovation awards competition for employees and university students

7 Druhý ročník Career Talk s VINCI Construction CS aneb holky na stavbě na ČVUT
Second edition of Career Talk with VINCI Construction CS, introducing girls to the industry at Czech Technical University

8 Family Day EUROVIA SK
Family Day EUROVIA SK



UDRŽITELNOST

Sustainability

Odpovědnost vůči životnímu prostředí bereme jako samozřejmost. Využíváme zelenou energii, moderní ekologické technologie a technické postupy. Používáme stroje s nízkou emisní stopou a recyklované materiály, abychom minimalizovali dopad na přírodu.

Acting responsibly towards the environment is a matter of course for all of us. At our construction sites, we utilise renewable energy and the latest environmentally friendly technologies and processes. We reduce our environmental impacts by using low carbon-footprint machinery and recycled materials.





- 1 Nové fotovoltaické elektrárny na Slovensku**
New solar arrays installed in Slovakia
- 2 Revitalizace mokřadů v rámci R2 Šaca – Košické Oľšany, Slovensko**
Restoration of wetlands as part of the R2 road construction project Šaca – Košické Oľšany, Slovakia
- 3 Zaměstnanci z PRŮMSTAVU a SMP Construction společně sázejí stromy**
Employees of PRŮMSTAV and SMP Construction plant trees



- 4 Den životního prostředí ve Skupině VINCI Construction CS**
Environment Day at VINCI Construction CS Group
- 5 Včelí úly na střeše sídla Skupiny VINCI Construction CS**
Bee hives on the roof of the VINCI Construction CS Group headquarters
- 6 Společný úklid při Dni Země na Slovensku**
Joining in a countryside cleanup on Earth Day in Slovakia



- 7 Zelené střechy pro školy na Slovensku**
Green infrastructure for schools in Slovakia

KONTAKTY

Contacts

VINCI Construction CS a.s.

U Michelského lesa 1581/2
140 00 Praha 4
+420 224 951 111
+420 224 952 222
vccs-info@vinci-construction.com
vinci-construction.cz

VIALAB CZ s.r.o.

U Michelského lesa 1581/2
140 00 Praha 4
+420 224 951 111
+420 224 952 222
vialabcz@vinci-construction.com
vialab.vinci-construction.cz

VIADesign s.r.o.

Nová cesta 1550/17
140 00 Praha 4
+420 224 952 037
+420 603 439 012
matej.mares@vinci-construction.com
viadesign.vinci-construction.cz

EUROVIA CZ a.s.

U Michelského lesa 1581/2
140 00 Praha 4
+420 224 951 111
+420 224 952 222
cze-ecz@vinci-construction.com
eurovia.vinci-construction.cz

OBLAST ČECHY ZÁPAD

Western Bohemian Area

Lobezská 74
326 00 Plzeň
+420 378 771 671

EUROVIA CZ, závod Plzeň

Lobezská 74
326 00 Plzeň
+420 376 901 255
cze-z01@vinci-construction.com

EUROVIA CZ, závod Ústí nad Labem

U Dálnice 261, 403 39 Chlumeč
+420 475 656 299
cze-z05@vinci-construction.com

EUROVIA CZ, závod Karlovy Vary

Sedlecká 72, 360 10 Karlovy Vary
+420 353 225 231
cze-z06@vinci-construction.com

EUROVIA CZ, závod České Budějovice

P. O. BOX 151 / Planá 72
370 01 České Budějovice
+420 387 203 417
cze-z08@vinci-construction.com

EUROVIA Silba, a.s.

Lobezská 74, 326 00 Plzeň
+420 377 457 384
josef.matousek@vinci-construction.com
euroviasilba.vinci-construction.cz

SMP Vodohospodářské stavby a.s.

Vyskočilova 1566, 140 00 Praha 4
smv-info@vinci-construction.com
smpvs.vinci-construction.cz

OBLAST ČECHY STŘED

Central Bohemian Area

Nedokončená 1332
198 00 Praha 9 – Kyje
+420 296 347 737

EUROVIA CZ, závod Liberec

Londýnská 564, 460 11 Liberec
+420 485 252 311
cze-z02@vinci-construction.com

EUROVIA CZ, závod Praha východ

Nedokončená 1332, 198 00 Praha 9 – Kyje
+420 296 347 735
cze-z03@vinci-construction.com

EUROVIA CZ, závod Praha západ

K Hájům 946
155 00 Praha 5 – Stodůlky
+420 235 005 111
cze-z04@vinci-construction.com

EUROVIA CZ, závod Čechy východ

Piletická 498
503 41 Hradec Králové
+420 495 859 111
cze-z07@vinci-construction.com

EUROVIA CZ, závod Kolín

Plynárenská 889
280 02 Kolín 4
+420 321 737 111
kolin@vinci-construction.com

EUROVIA CZ, závod DIVia

Pražská 600
252 10 Mníšek pod Brdy
cze-dis@vinci-construction.com

Stavby mostů a.s.

Novostrážnická 176/39, 100 00 Praha 10
cze-smp-obchod@vinci-construction.com
stavbymostu.vinci-construction.cz

OBLAST MORAVA

Moravian Area

Vídeňská 104, 619 00 Brno
+420 547 212 157

EUROVIA CZ, závod Zlín

Louky 330, 763 02 Zlín
+420 577 116 911
cze-z10@vinci-construction.com

EUROVIA CZ, závod Ostrava

Vratimovská 658/77
718 00 Ostrava-Kunčičky
+420 596 709 111
cze-z16@vinci-construction.com

EUROVIA CZ, závod Morava jih

Vídeňská 104
619 00 Brno
+420 547 428 811
cze-z13@vinci-construction.com

EUROVIA CZ, závod CB technologie

Vídeňská 104
619 00 Brno
+420 731 601 474
frantisek.niebauer@vinci-construction.com

EUROVIA CZ, závod Mosty a konstrukce

Vídeňská 104
619 00 Brno
cze-z09@vinci-construction.com

ARKO TECHNOLOGY, a.s.

Vídeňská 206/108
Přízřenice
619 00 Brno
+420 547 423 211
cze-ark@vinci-construction.com
arko.vinci-construction.cz

OBLAST ŽELEZNIČNÍ STAVBY

Railway Engineering Area

Brožíkova 564
530 09 Pardubice
+420 466 046 611

EUROVIA Železniční stavby a.s.

Brožíkova 564
530 09 Pardubice
+420 466 046 662
euroviazs.vinci-construction.cz

EUROVIA Železniční stavby a.s., závod Železniční stavby

Brožíkova 564
530 09 Pardubice
+420 466 046 662
cze-z12@vinci-construction.com

**EUROVIA Železniční stavby a.s.,
závod Elektro**

Podvinný mlýn 2178/6
190 00 Praha 9 – Libeň
+420 736 549 768
cze-zel@vinci-construction.com

GJW Praha spol. s r.o.

Mezitratová 137/46
198 21 Praha 9 – Hloubětín
+420 281 090 811
gjw@gjw-praha.cz
gjw-praha.cz

OK Třebestovice, a.s.

Tovární 164, 289 12 Třebestovice
+420 724 775 831
tomas.chlastak@vinci-construction.com
okt.vinci-construction.cz

PREFA PRO, a.s.

Královická 267, 250 01 Zápy
+420 313 033 378
prefa-pro@vinci-construction.com
prefapro.vinci-construction.cz

**OBLAST POZEMNÍ STAVBY
A SPECIALIZOVANÉ ČINNOSTI
Civil Engineering Area**

PRŮMSTAV, a.s.

Vyskočilova 1566, 140 00 Praha 4
+420 244 096 111
prumstav@vinci-construction.com
prumstav.vinci-construction.cz

SMP Construction a.s.

Vyskočilova 1566, 140 00 Praha 4
smc-info@vinci-construction.com
smc.vinci-construction.cz

CL-EVANS s.r.o.

Bulharská 1557, 470 01 Česká Lípa
+420 606 570 886
cl-evans@cl-evans.cz
cl-evans.cz

FREYSSINET CS, a.s.

Královická 267, 250 61 Zápy
+420 326 377 900
freyssinet@freyssinet.cz
freyssinet.cz
vinci-construction.cz/detail-freyssinet-cs

OBLAST OBALOVNY A LOMY

Asphalt Plants and Quarries Area
Nedokončená 1332
198 00 Praha 9 – Kyje
+420 255 707 867

EUROVIA Kamenolomy, a.s.

Londýnská 637/79a
460 01 Liberec XI – Růžodol I
+420 485 251 911
eurovia-kamenolomy@vinci-
-construction.com
euroviakamenolomy.vinci-construction.cz

EUROVIA – Kameňolomy, s.r.o.

Moyzešova 35, 010 01 Žilina
+421 413 812 996
lucia.slepecka@vinci-construction.com
euroviakamenolomysk.vinci-construction.cz

EUROVIA Asfalt s.r.o.

Nedokončená 1332
198 00 Praha 9 – Kyje
euroviasfalt.vinci-construction.cz

Jihočeská obalovna, spol. s r.o.

P. O. BOX 76 / Planá 76
370 01 České Budějovice
+420 387 203 450
betonserver.cz/jihoceska-obalovna

Pražská obalovna Herink, s.r.o.

Herink 26, 251 01 Říčany
+420 323 617 416
obalovnaherink.cz

**VČO – Východočeská
obalovna, s.r.o.**

Kutnohorská 227
500 04 Hradec Králové – Plačice
+420 495 454 010
vco@vco.cz
betonserver.cz/vco-hradec

**OMT – Obalovna
Moravská Třebová, s.r.o.**

Borušov 1
571 01 Moravská Třebová
+420 461 619 761
jaroslav.cizek@omtsro.cz
omtsro.cz

Liberecká obalovna, s.r.o.

Hrádecká 247
460 01 Liberec 33 – Machnín
+420 482 725 844
jakub.majtner@vinci-construction.com
betonserver.cz/liberecka-obalovna

SILASFALT s.r.o.

Štěpaňákova 693
719 00 Ostrava-Kunčice
+420 596 238 145
silasfalt@silasfalt.cz
silasfalt.cz

Olomoucká obalovna

Hněvotín, s.r.o.
Hněvotín 431, 783 47 Hněvotín
+420 585 944 682
oskar.petlach@vinci-construction.com
betonserver.cz/obalovna-hnevotin

OBLAST SLOVENSKO

Slovak Area

EUROVIA SK, a.s.

Osloboditeľov 66, 040 17 Košice
+421 557 261 101
riaditelstvo@vinci-construction.com
euroviask.vinci-construction.cz

**EUROVIA SK,
závod Dopravné stavby**

Partizánska 681/26, 058 01 Poprad
+421 523 811 223
zavod-ds@vinci-construction.com

EUROVIA SK, závod Bratislava

Odborárska 10785/5, 831 02 Bratislava
+421 240 203 720
zavod-ba@vinci-construction.com

EUROVIA SK, závod Košice

Osloboditeľov 66, 040 17 Košice
+421 557 261 328
zavod-ke@vinci-construction.com

EUROVIA SK, závod Prešov

Jelšová 24, 080 05 Prešov
+421 517 733 433
zavod-po@vinci-construction.com

EUROVIA SK, závod Operation

Partizánska cesta 118/A
974 01 Banská Bystrica
+421 918 888 459
zavod-op@vinci-construction.com

EUROVIA SK, závod Stred

Zvolenská cesta 39
974 01 Banská Bystrica
+421 483 810 314
zavod-bb@vinci-construction.com

EUROVIA SK, závod Obaľovne

Partizánska 681/26, 058 01 Poprad
+421 523 810 408
zavod-oc@vinci-construction.com

UNIASFALT s.r.o.

Šelpice 136, 919 09
+421 902 986 327
dusan.chylo@vinci-construction.com
betonserver.sk/uniasfalt-selpice

Obaľovňa Bratislava s.r.o.

Mlynské nivy 61/A, 820 05 Bratislava
+421 911 701 404

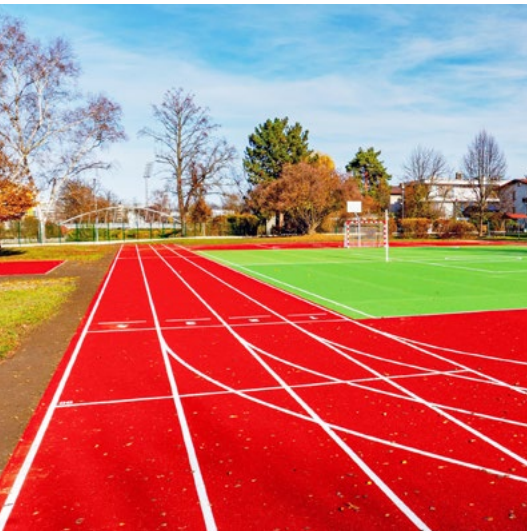
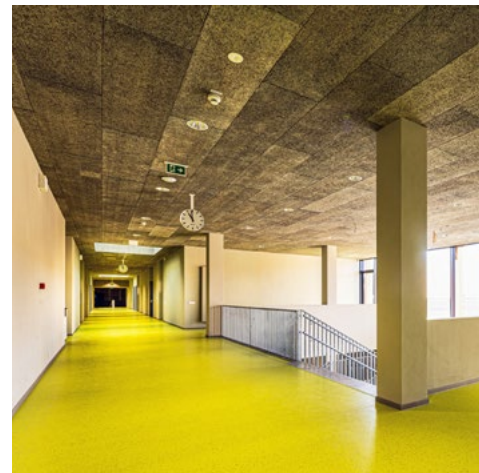
VIALAB SK s.r.o.

Osloboditeľov 66, 040 17 Košice
+421 908 714 015
vialab.sk@vinci-construction.com
vialabsk.vinci-construction.cz

SMS a.s.

Partizánska cesta 91
974 01 Banská Bystrica
+421 484 142 622
stavbymostov@vinci-construction.com
sms.vinci-construction.cz





Design | Astronaut Creative Lab, s.r.o.
Texty | Copy: VINCI Construction CS a.s.,
Bison & Rose, s.r.o.
Fotografie | Photographs:
archiv VINCI Construction CS a.s.
Vydala | Published by:
VINCI Construction CS a.s., 2026
Tisk | Printed by: ASTROPRINT, s.r.o.



Stavíme společně



vinci-construction.cz