



Staviame **spoločne**



Profil v PDF



OBSAH

Table of Contents

- 6** Slovo generálneho riaditeľa
Introduction by the CEO
- 8** Štruktúra Skupiny VINCI Construction CS
VINCI Construction CS Group Structure
- 10** O Skupine VINCI Construction CS
About the VINCI Construction CS Group
- 12** Pôsobenie Skupiny VINCI Construction CS
VINCI Construction CS Group Locations
- 14** Obchodné a finančné výsledky Skupiny
VINCI Construction CS
Business and Financial Results
of VINCI Construction CS Group
- 16** Naše projekty
Our Projects
- 18** Cesty a diaľnice
Roads and Highways
- 20** Železnice a električkové trate
Railway and Tram Lines
- 22** Mostné stavby
Bridges
- 24** Pozemné stavby
Civil Engineering
- 26** Vodné diela
Waterworks
- 28** Mestský mobiliár a verejné stavby
Urban Furniture and Public Buildings
- 30** Naše zdroje a prevádzky
Our Resources and Agregates
- 32** Technológie a laboratóriá
Technologies and Laboratories
- 34** Údržba
Maintenance
- 36** Naši ľudia
Our People
- 38** Spoločenská zodpovednosť
Social Responsibility
- 40** Naši zamestnanci
Our Employees
- 42** Udržateľnosť
Sustainability
- 44** Kontakty
Contacts

SLOVO GENERÁLNEHO RIADITEĽA



Ing. Martin Borovka
generálny riaditeľ
CEO

Vážení,

Uplynulý rok 2025 bol pre Skupinu VINCI Construction CS rovnako ako každý rok plný výnimočných udalostí. Sme hrdí na prácu všetkých našich 4 300 kolegyň a kolegov, ktorí úspešne pracovali na viac ako 2 200 projektoch, vďaka ktorým je Česká i Slovenská republika lepším miestom pre život. Všetkým patrí za ich nasadenie veľké poďakovanie.

Na jeseň naše rady rozšírila spoločnosť CL-EVANS, ktorá sa zameriava na oblasť pozemného staviteľstva. Môžeme tak našu činnosť v tejto oblasti rozšíriť na ďalšie nové regióny.

Dokončili sme 58,5 km diaľnic (40 km v ČR a 18,5 v SR), na ďalších pracujeme. Opravili sme kilometre ciest, pracovali sme na železničných koridoroch. Postavili sme alebo zrekonštruovali desiatky mostov. Dokončili sme práce na nových školách, bytových komplexoch, ihriskách či relaxačných zónach. Nechýbali ani práce na vodných dielach, úpravniach vôd a mnoho ďalšieho.

Opierame sa o vlastné zdroje (lomy, obalovne, recyklačné dvory, pieskovne). A nebojíme sa nových technológií, ako je výroba a používanie recyklovaných materiálov a materiálov s nízkou uhlíkovou stopou. Vyvíjame a hľadáme nové efektívnejšie postupy. Skvelým zdrojom nápadov je náš projekt Cena za inováciu v spolupráci s vysokými školami.

Nezabúdame ani na spoločenskú zodpovednosť a na ochranu životného prostredia. Preto sme napríklad pokračovali v budovaní nových fotovoltaických elektrární v našich areáloch. Stále sa zlepšujeme v prevencii bezpečnosti a ochrany zdravia pri práci. Naša politika nulovej tolerancie prináša postupne svoje výsledky – nulové výsledky.

Nadácia VINCI pomohla mnohým projektom, ktoré zlepšujú a uľahčujú život tým, ktorí mali v živote menej šťastia.

Detaily všetkých zásadných projektov a informácie zo Skupiny VINCI Construction CS nájdete na ďalších stránkach tohto Profilu.

V novom roku stoja pred nami ďalšie výzvy. Tešíme sa na ne. A pevne verím, že sa spoločne zhostíme všetkých rovnako dobre, ak nie lepšie.

Staviame spoločne lepšie miesta pre život.

Ing. Martin Borovka
generálny riaditeľ
Skupiny VINCI Construction CS



Paul Scippa
finančný riaditeľ
CFO



Ing. Erika Kohoutová
personálna riaditeľka
HR Director

Introduction by the CEO

Dear Readers,

For VINCI Construction CS Group, the year of 2025 was similar to others in that it was filled with prominent events. We are rightfully proud of the work of all our 4,300 colleagues who worked on more than 2,200 projects that make both the Czech Republic and Slovakia better places for living. They all deserve a big thank you for their commitment.

In the autumn of 2025, the Group welcomed to its ranks CL-EVANS, a company specialising in civil engineering. It will allow the group to extend its civil engineering operations into new regions.

We completed no less than 58.5 km of highways (40 km in the Czech Republic, and 18.5 km in Slovakia), with more to be completed soon. Our Group also repaired countless kilometres of other roads, worked on railway corridors and built and repaired dozens of bridges. We built new schools, residential complexes, sports grounds and relaxation areas. Our assignments in 2025 included waterworks, water treatment plants and other projects.

In our work, we can rely on our own resources and aggregates (stone quarries, asphalt plants, recycling centre and sand quarries). As we continuously modernise, we also implement the manufacture and use of recycled materials and materials with a low carbon footprint. We keep seeking out and developing new and more efficient processes. Our Innovations Awards project, pursued in cooperation with universities, is one excellent source of new ideas.

Our Group is very serious about its corporate social responsibility and its stance on environmental protection. In order to contribute tangibly, we continued building solar farms on our premises. We also keep improving our occupational health and safety metrics. Our zero-tolerance policy has borne fruit – zero incidents.

In 2025, the VINCI Foundation once again lent its helping hand and financial support to numerous projects that improve the lives of less fortunate fellow citizens.

The following pages of this Profile will provide project details and all the essential information about VINCI Construction CS Group.

In 2026, we face new challenges. I am confident that together we will tackle them with gusto.

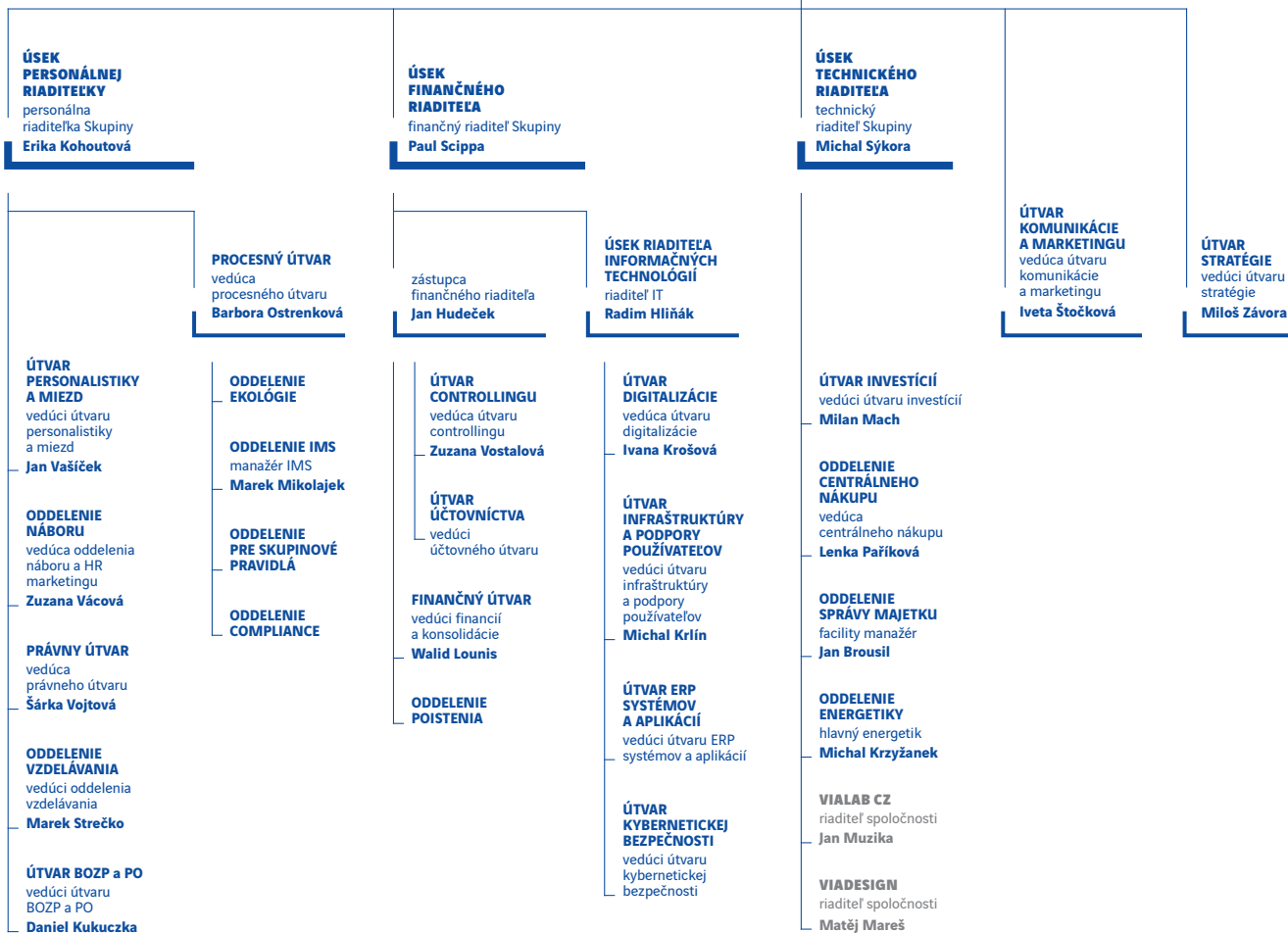
We are building better places for living together.

Ing. Martin Borovka
CEO, VINCI Construction CS Group

ŠTRUKTÚRA SKUPINY

VINCI CONSTRUCTION CS


VINCI Construction CS Group Structure




VINCI Construction CS
 generálny riaditeľ Skupiny
Martin Borovka

OBLASŤ ČESKO ZÁPAD riaditeľ oblasti Zdeněk Novák	OBLASŤ ČESKO STRED riaditeľ oblasti Pavel Jiroušek	OBLASŤ MORAVA riaditeľ oblasti Ján Špaňo	OBLASŤ ŽELEZNIČNÉ STAVBY riaditeľ oblasti Miroslav Trnka	OBLASŤ POZEMNÉ STAVBY A ŠPECIALIZOVANÉ ČINNOSTI riaditeľ oblasti Jáchym Tlapa	OBLASŤ OBALOVNE A LOMY riaditeľ oblasti Martin Pekáček	OBLASŤ SLOVENSKO riaditeľ oblasti Róbert Šinály
EUROVIA CZ závod Plzeň riaditeľ závodu Jaroslav Loučím	EUROVIA CZ závod Liberec	EUROVIA CZ závod Zlín riaditeľ závodu Michal Friedlaender	EUROVIA Železniční stavby závod Železniční stavby riaditeľ závodu Michael Gelo	PRŮMSTAV riaditeľ spoločnosti Ivo Woleský	EUROVIA Kamenolomy riaditeľ spoločnosti Michael Junge	EUROVIA SK závod Dopravné stavby riaditeľ závodu Martin Ptak
EUROVIA CZ závod Ústí nad Labem riaditeľ závodu Karel Nápravník	EUROVIA CZ závod Česko východ riaditeľ závodu Michal Šumpík	EUROVIA CZ závod Morava jih riaditeľ závodu Ludvík Šumbera	EUROVIA Železniční stavby závod Elektro riaditeľ závodu Michal Šik	SMP Construction riaditeľ spoločnosti Daniel Uhlík	EUROVIA – Kamenolomy riaditeľ spoločnosti Marek Szücs	EUROVIA SK závod Bratislava riaditeľ závodu Peter Tekel'
EUROVIA CZ závod Karlovy Vary riaditeľ závodu Michal Sakař	EUROVIA CZ závod Praha západ riaditeľ závodu Petr Tesař	EUROVIA CZ závod Ostrava riaditeľ závodu Štefan Podolan	GJW Praha riaditeľ spoločnosti Petr Jakubec	FREYSSINET CS riaditeľ spoločnosti Milan Hedbávný	EUROVIA Asfalt riaditeľ spoločnosti Antonín Hnízdo	EUROVIA SK závod Košice riaditeľ závodu Štefan Bálint
EUROVIA CZ závod České Budějovice riaditeľ závodu Pavel Vrba	EUROVIA CZ závod Praha východ riaditeľ závodu Tomáš Juna	EUROVIA CZ závod CB technologie riaditeľ závodu František Niebauer	PREFA PRO riaditeľ spoločnosti František Kozel	CL-EVANS riaditeľ spoločnosti Tomáš Kafka	Jihočeská obalovna riaditeľ spoločnosti Pavel Vöfl	EUROVIA SK závod Prešov riaditeľ závodu Marek Reisinger
EUROVIA Silba riaditeľ spoločnosti Josef Matoušek	EUROVIA CZ závod Kolín riaditeľ závodu Tomáš Kunc	EUROVIA CZ závod Mosty a konstrukce riaditeľ závodu Ján Malata	OK Třebestovice riaditeľ spoločnosti Tomáš Chlasták	VČO – Východočeská obalovna riaditeľ spoločnosti Petr Červinka	Pražská obalovna Herink	EUROVIA SK závod Stred riaditeľ závodu Miloš Farkaš
SMP Vodohospodářské stavby riaditeľ spoločnosti Roman Hek	EUROVIA CZ závod DIVIA riaditeľ závodu Dalibor Cvach	ECT GmbH konateľ Ján Špaňo	ARKO TECHNOLOGY riaditeľ spoločnosti Lukáš Mrázek	OMT – Obalovna Moravská Třebová riaditeľ spoločnosti Jaroslav Čížek	Liberecká obalovna riaditeľ spoločnosti Jakub Majtner	EUROVIA SK závod Operation riaditeľ závodu Ivan Očenáš
STAVBY MOSTŮ riaditeľ spoločnosti Luboš Lobík				Jaroslav Čížek	Silasfalt riaditeľ spoločnosti Tomáš Bortl	EUROVIA SK závod Obalovne riaditeľ závodu Marcel Baláž
				Olomoucká obalovna Hněvotín riaditeľ spoločnosti Oskar Petlach	UNIASFALT riaditeľ spoločnosti Dušan Chylo	Obaľovňa Bratislava riaditeľ spoločnosti Milan Šajban
					VIALAB SK riaditeľ spoločnosti Ján Piroško-Kiráľ	
					SMS riaditeľka spoločnosti Eva Fizeřová	

Vysvetlivky:
Notes:

 vedenie Skupiny
group HQ

 oblasti
areas

 pobočky
business units

O SKUPINE

VINCI CONSTRUCTION CS

About VINCI Construction CS Group

VINCI Construction CS je najväčšia a najsilnejšia stavebná skupina pôsobiaca na území Českej a Slovenskej republiky. Našou súčasťou je viac ako dvadsať tradičných a významných značiek, vďaka ktorým dokážeme realizovať projekty vo všetkých oblastiach stavebníctva – od dopravného inžinierstva cez mostné konštrukcie a vodohospodárske stavby až po pozemné stavitelstvo. Prepájame svety prostredníctvom chrbticových komunikácií, mostov i železničných a električkových tratí. V mestách vytvárame prostredie, ktoré zlepšuje kvalitu života – budujeme kompletný mobiliár, športové ihriská, školy, bytové komplexy a moderné haly. S rešpektom k histórii renovujeme pamiatky a zároveň realizujeme vodné diela, ako sú čistiarne a úpravne vôd, priehrady či hrádze. Sme tím odborníkov, ktorý stavia na najvyššej kvalite, moderných technológiách a ohľaduplnosti k životnému prostrediu. Každá naša stavba má jasný účel – zvýšiť komfort a bezpečnosť ľudí, ktorí ju využívajú. Vytvárame lepšie miesto pre život.

VINCI Construction CS Group is the largest and strongest construction group in the Czech Republic and Slovakia. The Group comprises more than 20 traditional and leading brands. This ensures that the Group is in a position to deliver across all construction segments – from transport engineering and bridges to waterworks and civil engineering. Trunk roads, highways and bridges, as well as tram and railway lines, built by us interconnect people and make distances shorter. Our Group makes cities better places for living by building urban furniture, sports facilities, schools, housing estates and modern halls serving a range of purposes. With great care and sensitivity, we also renovate historical buildings and monuments. Our portfolio includes waterworks, such as wastewater treatment plants, dams, dikes and waterway locks. The Group employs teams of specialists committed to pursuing the highest quality, protecting the environment and utilising modern technologies. Every project we engage in has a clear purpose – to increase the comfort and safety of the people using it. We create better places for living.

2 200
projektov ročne
projects annually

4 263
zamestnancov
employees



Stavíme společně

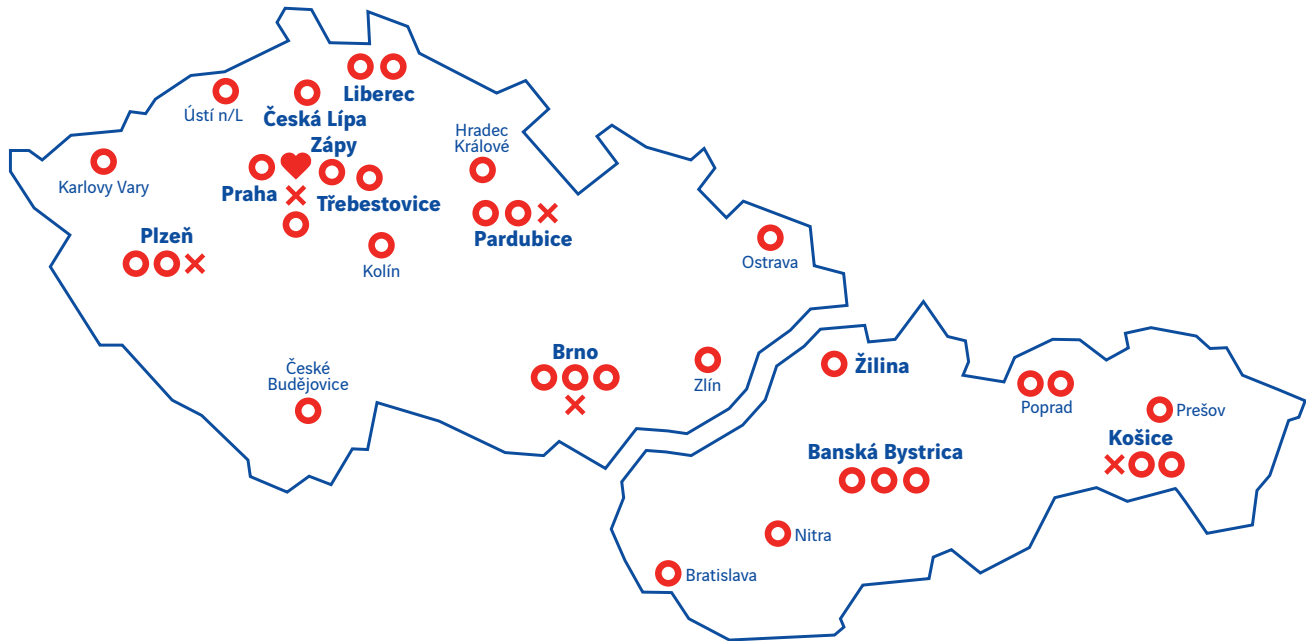


vinci-construction.cz

PÔSOBENIE SKUPINY

VINCI CONSTRUCTION CS

VINCI Construction CS Group Locations



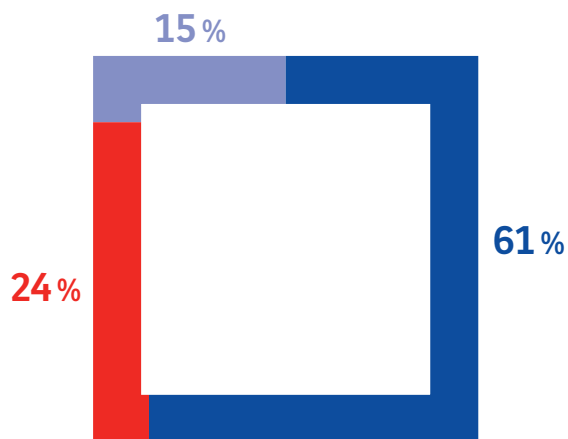
- ♥ sídlo Skupiny
headquarters
- × oblasti
areas
- pobočky
business units

OBCHODNÉ A FINANČNÉ VÝSLEDKY SKUPINY VINCI CONSTRUCTION CS

Business and Financial Results of VINCI Construction CS Group

Štruktúra zákazníkov v roku 2025

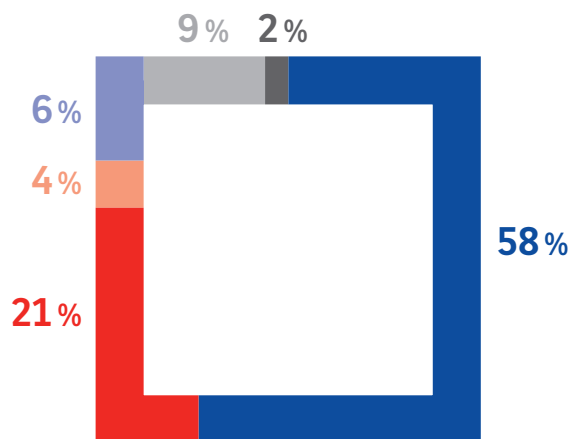
Client structure in 2025



štát
government
kraje/mestá
regions and municipalities
súkromný sektor
private sector

Štruktúra stavebných prác v roku 2025

Structure of construction contracts in 2025



cesty a diaľnice
roads and highways
železnice a električkové trate
railway and tram lines
mosty
bridges
vodohospodárske diela
waterworks
pozemné stavby
civil engineering
ostatné
other

1 412 108
EUR

Konsolidované výkony v roku 2025
Consolidated revenue in 2025

83 337
EUR

**Hospodársky výsledok
pred zdanením v roku 2025**
Profit before tax in 2025

5,9%

**Rentabilita pred
zdanením**
% profit before tax in 2025

4 263

**Počet zamestnancov v roku
2025 (k 31. 12. 2025)**
Number of employees
as at 31. 12. 2025

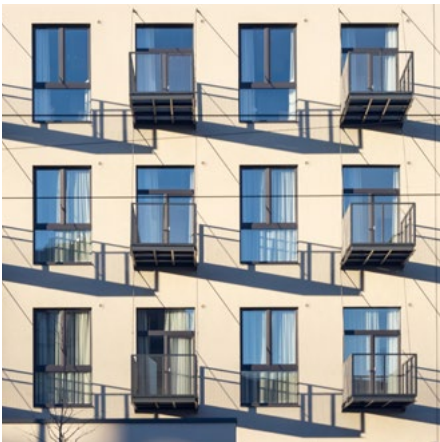
1 684 943
EUR

Zásobník zákazky v roku 2025
Backlog as at 31. 12. 2025

A photograph of a stone archway under a concrete bridge in a snowy forest. The bridge has a grid of concrete beams. The archway is made of rough-hewn stones and has a dark opening. The surrounding area is covered in snow and evergreen trees.

NAŠE PROJEKTY

Our Projects



CESTY A DIAĽNICE

Roads and Highways

Podielame sa na rozvoji dopravnej infraštruktúry v Česku a na Slovensku. Stavíme, modernizujeme a rekonštruujeme kľúčové diaľnice, cesty i mestské komunikácie. V roku 2025 sme sa intenzívne venovali výstavbe nových úsekov diaľnic D35, D55 a D6. Na Slovensku sme dokončili viac ako 14 km obchvatu Košíc R2 Šaca – Košické Olšany, rýchlostnú cestu R2 Kriváň – Mýtina a pracujeme na výstavbe severného obchvatu Prešova na R4.

Our Group is a major contributor to the development of transport infrastructure in the Czech Republic and Slovakia. We build, modernise and reconstruct highways, trunk roads and city streets. In 2025, our Group also significantly contributed to the construction of new sections of highways D35, D55 and D6. In Slovakia, the Group completed more than 14 km of the R2 Šaca – Košické Olšany bypass and R2 road, Kriváň–Mýtina. We also constructing the Prešov ring road R4.





1 **Diaľnica D6 pri Hořovičkách a Hořesedlech, 15 nových kilometrov**

D6 highway between Hořovičky and Hořesedly, 15 kilometres built

2 **Dva nové úseky na diaľnici D35 Hořice-Sadová a Vysoké Mýto-Džbánov**

Two new sections of D35 highway, Hořice–Sadová, and Vysoké Mýto – Džbánov

3 **R2 Kriváň–Mýtina, Slovensko**

R2 highway, Kriváň–Mýtina, Slovakia

4 **Diaľnica D55 Olomouc-Kokory**

D55 highway, Olomouc–Kokory

5 **Výstavba kruhového objazdu pri Makre v Plzni**

Construction of roundabout near Makro shopping centre, Pilsen

6 **Okružná križovatka na diaľnici D10 Kosmonosy**

Roundabout on D1 highway near Kosmonosy

7 **Rekonštrukcia horského priechodu Vernár, Slovensko**

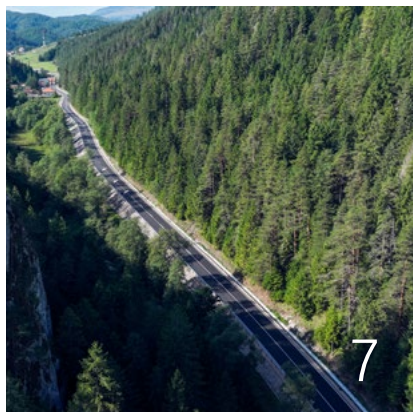
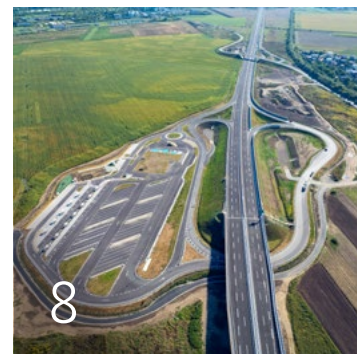
Reconstruction of the Vernár Mountain Pass, Slovakia

8 **R2 Šaca – Košické Ofšany, II. úsek, Slovensko**

R2 highway, Šaca – Košické Ofšany, II. section, Slovakia

9 **Rekonštrukcia Černokosteleckej ulice v Říčanech u Prahy**

Reconstruction of Černokostelecká Street, Říčany



ŽELEZNICE

A ELEKTRIČKOVÉ TRATE

Railway and Tram Lines

Rozširujeme a modernizujeme železničnú sieť v Česku. Rekonštruujeme železničné uzly, staničné budovy, stavíme nové zastávky a kompletne nástupištia. Súčasne sa venujeme opravám a modernizácii električkových tratí. Aktuálne prebieha výstavba železničného uzla v Českej Třebovej, ďalej potom výstavba električkovej trate v Prahe, Brne alebo Košiciach.

Our Group's railway projects expand and improve railway infrastructure. We reconstruct railway hubs and railway buildings, and we build new stops and new platforms. We also reconstruct and modernise tram lines. The Group's current projects include the construction of a railway hub in Česká Třebová and the building of tram lines in Prague, Brno and Košice (Slovakia).



1 **Optimalizácia traťového úseku Čelákovice–Mstětice**

Optimisation of railway section between
Čelákovice and Mstětice

2 **Sanácia železničného spodku Lovosice–Bohušovice (prebieha 2025 – 2026)**

Restoration of rail line substructure between
Lovosice and Bohušovice (planned for 2025–2026)

3 **Rekonštrukcia železničnej trate Lipník nad Bečvou – Drahotuše (prebieha 2023 – 2027)**

Reconstruction of railway line between Lipník nad
Bečvou and Drahotuše (planned for 2023–2027)

4 **Výstavba železničnej trate Týniště nad Orlicí – Solnice (prebieha 2025 – 2026)**

Construction of railway line between Týniště nad
Orlicí and Solnice (planned for 2025–2026)

5 **Výstavba električkovej trate na Václavskom náměstí v Prahe (prebieha 2024 – 2027)**

Construction of tram line at Wenceslas Square,
Prague (planned for 2024–2027)

6 **Výstavba železničného uzla Česká Třebová (prebieha 2024 – 2032)**

Construction of Česká Třebová railway hub
(planned for 2024–2032)



MOSTNÉ STAVBY

Bridges

Stavíme mosty všetkých typov a veľkostí. Zameriavame sa na diaľničné, cestné aj železničné mosty, ale aj lávky pre chodcov a cyklistov. Vďaka moderným technológiám a inovatívnym postupom zvládame nielen výstavbu nových konštrukcií, ale aj ich renováciu a výmenu.

Our Group builds bridge structures of all types and sizes. We build road and highway bridges, railway bridges as well as overpasses for pedestrian and bicycle traffic. Modern, sophisticated technologies, deployed in innovative ways, enable us to not only build new structures but also to restore and replace existing ones.





1 **Nový obchvat a most v Žiželicih**
New ring road and bridge in Žiželice

2 **Most cez rieku Jizeru v Semilech**
Bridge over Jizera River, Semily

3 **Estakáda na R2 Kriváň–Mýtna, Slovensko**
Highway R2 between Kriváň and Mýtna, Slovakia (bridge)

4 **Lávka pre chodcov a cyklistov cez rieku Jizeru v Železném Brodě**
Overpass for pedestrian and bicycle traffic over Jizera River, Železný Brod

5 **Oprava mosta pred obcou Záhor, Slovensko**
Reconstruction of bridge in Záhor, Slovakia

6 **Rekonštrukcia mosta Čertovica–Lajštrok, Slovensko**
Reconstruction of bridge connecting Čertovica and Lajštrok, Slovakia

7 **Rekonštrukcia hraničného mosta v Opavě–Vávrovicích**
Reconstruction of border bridge in Opava–Vávrovice



POZEMNÉ STAVBY

Civil Engineering

Naše portfólio zahŕňa široké spektrum stavieb – od bytových komplexov a kancelárskych budov cez priemyselné haly až po hotely a objekty občianskej vybavenosti. Realizujeme stavby na kľúč, fasády i monolitické kostry.

The Group's portfolio includes a broad range of projects, from residential complexes and office buildings to industrial purpose-built halls, hotels and even various civic utility buildings. We can build to custom designs and erect façades as well as monolithic structures.





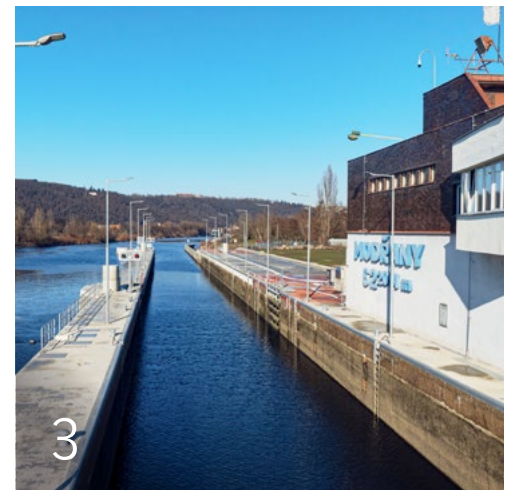
- 1** **Obytné domy Werichova – Výhledy Barrandov II v Praze**
Residential complex Werichova – Výhledy Barrandov II, Prague
- 2** **Bytový dom Harfa Living v Prahe – objekt B**
Apartment building Harfa Living, building B, Prague
- 3** **Bytový dom Nová Elektra v Prahe v Hloubětíně**
Apartment building Nová Elektra, Prague–Hloubětín
- 4** **Výstavba nových bytov v Prahe v Hloubětíně (prebieha 2024 – 2026)**
Construction of new apartments in Prague–Hloubětín (planned for 2024–2026)
- 5** **Štyri bytové domy PORTTI Kladno (prebieha 2024 – 2026)**
Four apartment buildings PORTTI Kladno (planned for 2024–2026)
- 6** **Polyfunkčný areál Ekocity v Prahe v Hostivaři (prebieha 2024 – 2028)**
Multifunctional complex Ekocity, Prague–Hostivař (planned for 2024–2028)

VODNÉ DIELA

Waterworks

Vodné stavby sú dôležitou súčasťou našich projektov. Realizujeme výstavbu i rekonštrukcie vodovodných a kanalizačných sietí, čistiární odpadových vôd a plavebných komôr. Pracujeme aj na priehradách, protipovodňových opatreniach, vodných elektrárnach a úpravniach vody. Aktuálne rekonštruujeme plavebnú komoru Štvanice alebo Kalové hospodárství ČOV Brno-Modřice.

Building and repairing waterworks form an integral part of our Group's activities. We build and reconstruct water supply structures, sewerage systems, wastewater treatment plants and waterway locks. Our projects also include dams, flood defences, hydroelectric power plants and potable water treatment plants. Our current projects include the lock at Štvanice, Prague, and a sludge management facility at a wastewater treatment plant in Brno-Modřice.



- 1 **Rekonštrukcia úpravne vody Machnín**
Reconstruction of water treatment plant, Machnín
- 2 **Celková rekonštrukcia vodného diela Jazeří**
Complete reconstruction of waterwork Jezeří
- 3 **Plavebná komora v Prahe-Modřanech**
River lock in Prague-Modřany
- 4 **Vodovod Kuřimská Nová Ves**
Water supply system Kuřimská Nová Ves
- 5 **Povodňový park Kamýk nad Vltavou**
Flood defences Kamýk nad Vltavou
- 6 **Solárna sušiareň kalov na ČOV Litovel**
Solar-powered sludge drying facility, wastewater treatment plant Litovel



MESTSKÝ MOBILIÁR A VEREJNÉ STAVBY

Urban Furniture and Public Buildings

Budujeme projekty, ktoré oživujú verejný priestor. Stavíme cyklochodníky, chodníky pre peších, ihriská, športové haly a školy. Venujeme sa aj výbehom a pavilónom pre zvieratá. Nezabúdame ani na obnovu pamiatok, historických ciest a námestí, ktorým vraciame život.

Our Group's activities include various projects enhancing public spaces. We build cycle routes, pedestrian paths, playgrounds, outdoor and indoor sports facilities, schools and even enclosures and pavilions for zoo animals. Our Group also reconstructs historical buildings, roads and town squares, returning life to them.



1

1 Chodník pre peších a cyklistov v Českom Krumlove

Pedestrian path and cycle route
in Český Krumlov

2 Cyklotrasa Poloniny Trail, Slovensko

Cycle route Poloniny Trail,
Slovakia

3 Výstavba ZŠ Bašť v okrese Praha-východ

Construction of elementary school
in Bašť, Prague-East district

4 Relaxačná zóna Sluneční ostrov v Českých Budejovicích

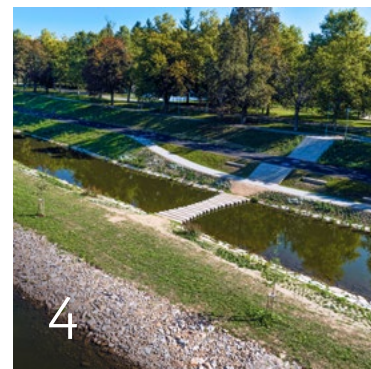
Relaxation area "Sunny Island",
České Budějovice



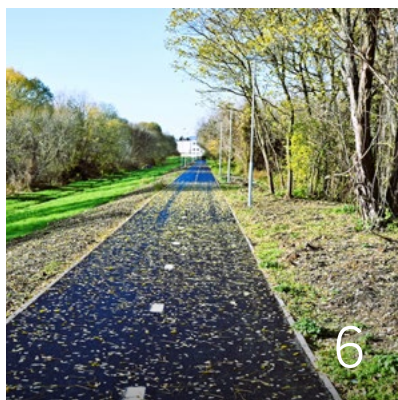
2



3



4



5 **Cyklochodník medzi Českou Kamenicou a Kamenickým Šenovom**
Cycle route connecting Česká Kamenice and Kamenický Šenov

7 **Nové chodníky pre peších v Žabovreské ulici v Brne**
New pedestrian paths in Žabovřeská Street, Brno

6 **Cyklotrasa v Humennom, Slovensko**
Cycle route in Humenné, Slovakia

8 **Rekonštrukcia kultúrneho centra Lidové sady v Liberci**
Reconstruction of culture centre Lidové sady, Liberec



9 **Rekonštrukcia základnej školy v Chrastave**
Reconstruction of elementary school, Chrástava

NAŠE ZDROJE A PREVÁDZKY

Our Resources and Agregates

Máme vlastné zdroje – lomy, pieskovne, recyklačné dvory, skládky inertných odpadov a obalovne. Patríme medzi tradičných dodávateľov drveného a ťaženého kameniva na českom trhu. Vyrábame a dodávame široké portfólio živcových zmesí a liatych asfaltov, vrátane recyklovaných zmesí, ktoré naberajú na význame. Sme špecialisti na výrobu a montáž oceľových konštrukcií. Navrhujeme, vyrábame a montujeme železobetónové prefabrikované prvky na dopravné, inžinierske, technologické, energetické a mostné stavby.

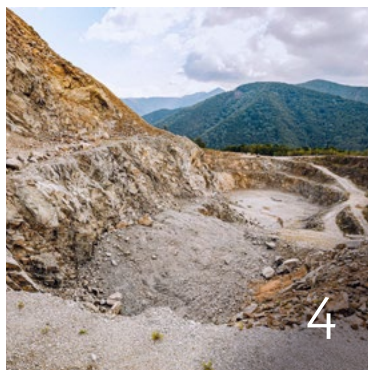
Our Group relies on its own extensive resources base encompassing stone and sand quarries, recycling facilities, construction and demolition waste processing facilities and asphalt plants. The group is traditionally a leading supplier of aggregate for the Czech and Slovak markets. We also manufacture and supply a broad range of bitumen mixes and thermoplastic asphalt. We are also capable of producing reclaimed asphalt mixtures, which are fast becoming an important surfacing material. We also specialise in the manufacture and installation of a broad range of steel structures. We design, manufacture and install prefabricated reinforced-iron elements for projects in the areas of transport, engineering, technology, energy and bridge structures.



KAMEŇOLOMY Quarries

Celkom vyrobeného kameniva
v ČR a SR:
Total production of aggregate in
the Czech Republic and Slovakia:

10 614 758 t



1 **Kameňolom Plaňany**
Stone quarry Plaňany

2 **Pražská obalovňa Herink**
Asphalt plant Pražská obalovňa Herink

3 **Kameňolom Horní Tašovice**
Stone quarry Horní Tašovice

4 **Lom Dubná Skala, Slovensko**
Stone quarry Dubná Skala, Slovakia

5 **Obalovňa Hričov, Slovensko**
Asphalt plant Horný Hričov, Slovakia

6 **Inštalácia ocelevej konštrukcie mosta z OK Třebestovice**
Installation of steel bridge structure from OK Třebestovice

7 **Betónové zvodidlá z PREFA PRO**
Concrete guardrails from PREFA PRO

OBAĽOVNE

Asphalt plants

Celkom vyrobených asfaltových zmesí v ČR a SR:
Total production of asphalt mixtures in the Czech Republic and Slovakia:

1 595 781 t

Celkom spracovaného R-materiálu v ČR a SR:
Total volume of processed recycled material in the Czech Republic and Slovakia:

121 671 t



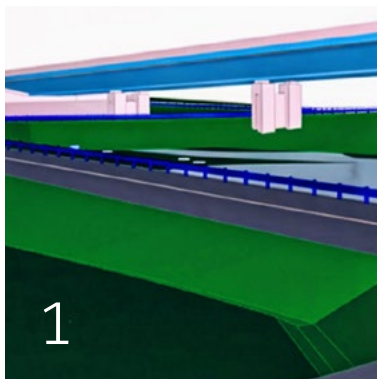
TECHNOLÓGIE A LABORATÓRIÁ

Technologies and Laboratories

Naše projekty stoja na najmodernejších technológiách. V akreditovaných laboratóriách starostlivo testujeme všetky materiály, aby sme zabezpečili ich najvyššiu kvalitu. Súčasne sa venujeme vývoju inovatívnych, ekologicky šetrných materiálov.

Our projects take shape with the assistance of the latest technologies. We use our accredited laboratories to test the materials we work with in order to ensure their supreme quality. We also develop innovative materials that are as friendly as possible to the environment.

- 1 BIM projektovanie**
BIM-based design (Building Information Modelling)
- 2 Cestná fréza Wirtgen W 210 XF**
New milling machine Wirtgen W 210 XF
- 3 Pokladač mikroobercov SECMAIR-BREINING NS 12**
Microsurfacing machine SECMAIR-BREINING NS 12
- 4 Detail pokládky mikrooberca v Odřepsích**
Microsurfacing in Odřepsy





5 Realizácia monolitického zvodidla na D5
Installation of monolithic safety barrier on D5 highway



6 Laboratóriá VIALAB CZ a SK
Laboratories VIALAB CZ and VIALAB SK

7 Technológia recyklácie za studena
Cold recycling technology



8 Snímanie stavieb pomocou bezpilotných prostriedkov – dronov
Reconnaissance using UAVs/drones

9 3D nivelácia
3D grading



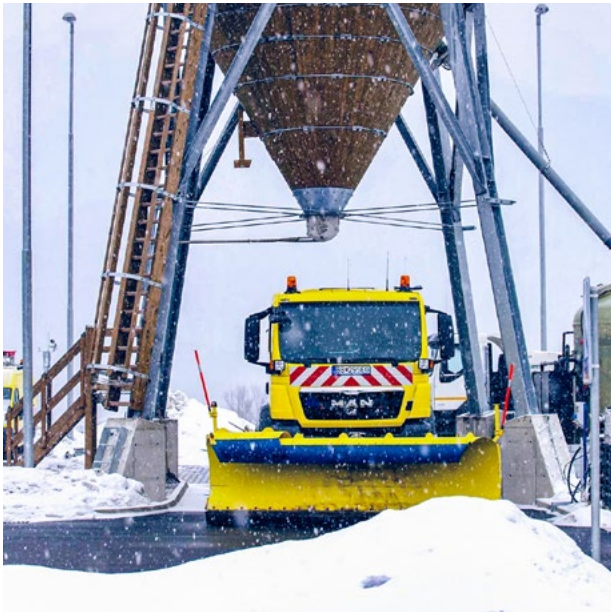
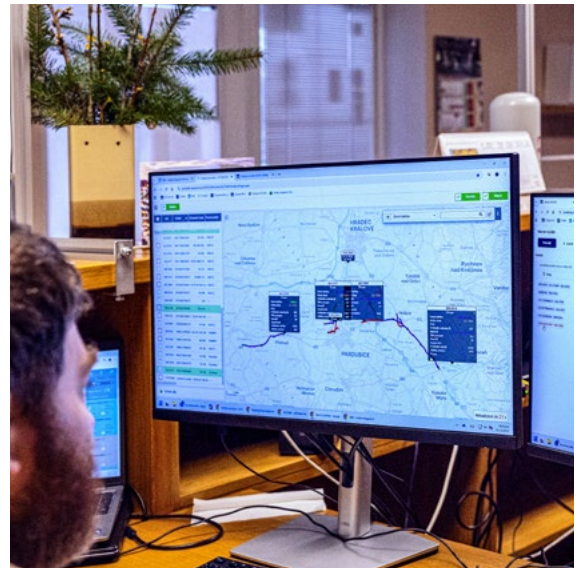
ÚDRŽBA

Maintenance

Komunikácie nielen stavíme, ale aj udržiavame. Zabezpečujeme kompletnú údržbu ciest I. triedy a diaľnic v ôsmich krajoch ČR a na Slovensku na trase VIA PRIBINA. Disponujeme špeciálnym vozovým parkom, skladmi s posypovým materiálom, vyškoleným personálom a nonstop dispečingmi, ktoré garantujú rýchlu reakciu v každej situácii.

As well as building roads, we also look after them. Our Group provides comprehensive maintenance services for trunk roads and highways in eight administrative regions of the Czech Republic and for the R1 VIA PRIBINA PPP project in Slovakia. Our Group utilises its dedicated fleet of specialised vehicles, warehouses for grit storage, highly trained employees and control desks manned round the clock, guaranteeing a prompt response in every situation.







NAŠI LUDIA

Our People



SPOLOČENSKÁ ZODPOVEDNOSŤ

Social Responsibility

Zakladáme si na odbornom a zodpovednom prístupe ku všetkým partnerom, zákazníkom a verejnosti. Dlhodobo podporujeme deti, mládež, talentovaných športovcov i tímy.

We take pride in the committed, professional and responsible approach we show to all our partners, customers and other stakeholders. As a long-term partner, our Group lends support to children, young people and talented athletes and teams.



2



4



3



5



1

PODPORUJEME:

We support:

1 **Projekt Staňte sa Ježiškom**
Staňte sa Ježiškom (Become Father Christmas) project

2 **Nadáciu Úsmev ako dar a Sociálne bývanie, n.o.**
Foundation Úsmev ako dar (Smile as a Gift) and Sociálne bývanie (Social Housing), n.o.

3 **Armádu spásy**
Salvation Army



6



4 **Medzinárodný maratón mieru v Košiciach**

International Peace Marathon in Košice

5 **Projekt Rozhľadni sa!**

Rozhlédni se! (Look Both Ways!) project

6 **Českých rychlokorčuliarov Metoděje Jílka a Martinu Sáblikovou**

Czech speed skaters Metoděj Jílek and Marina Sábliková

7 **Českého rychlostného kanoistu Josefa Dostála**

Sprint canoeist Josef Dostál

8 **Nadáciu Via Pribina**

Foundation Via Pribina



9 **Český národní hokejový tým žien**

Czech women's national ice hockey team

10 **Jizerskú 50**

Jizerská 50 cross-country ski race

11 **Nadáciu VINCI**

Foundation VINCI

NAŠI ZAMESTNANCI

Our Employees

Naši zamestnanci sú základným kameňom nášho úspechu. Stavíme na ich odbornosti a skúsenostiach, podporujeme ich vzdelávanie a spoločne sa posúvame vpred. Vytvárame kvalitné a bezpečné pracovné prostredie s rovnakými podmienkami pre všetkých. Našou prioritou je ochrana zdravia na stavbách aj v našich prevádzkach.

Our employees are the cornerstone of our success. We build on their expertise and experience. As they continue their training and education, the group progresses with them. All our employees enjoy an empowering and safe working environment of equal opportunities. The safety of all our employees at construction sites is our top priority.



1 Pracovné veľtrhy v školách
Job fairs in educational institutions

2 Futbalový turnaj pre zamestnancov
Football tournament for employees

3 Dobrodružstvo s technikou
v Českých Budejoviciach
Adventures with technology event in
České Budějovice

4 Curlingový turnaj pre zamestnancov
Curling tournament for employees

5 Interné vzdelávanie v rámci
VINCI Construction Academy
In-house education at VINCI Construction
Academy

6 Súťaž Cena za inováciu pre zamestnancov
a študentov vysokých škôl
Innovation awards competition for employees
and university students

7 Druhý ročník Career Talk
s VINCI Costruction CS alebo dievčatá
na stavbe na ČVUT
Second edition of Career Talk with VINCI
Construction CS, introducing girls to the
industry at Czech Technical University

8 Family Day EUROVIA SK
Family Day EUROVIA SK



UDRŽATEĽNOSŤ

Sustainability

Zodpovednosť k životnému prostrediu berieme ako samozrejmosť. Využívame zelenú energiu, moderné ekologické technológie a technické postupy. Používame stroje s nízkou emisnou stopou a recyklované materiály, aby sme minimalizovali dopad na prírodu.

Acting responsibly towards the environment is a matter of course for all of us. At our construction sites, we utilise renewable energy and the latest environmentally friendly technologies and processes. We reduce our environmental impacts by using low carbon-footprint machinery and recycled materials.





1 **Nové fotovoltaické elektrárne na Slovensku**
New solar arrays installed in Slovakia

2 **Revitalizácia mokradí v rámci R2 Šaca – Košické Oľšany, Slovensko**
Restoration of wetlands as part of the R2 road construction project Šaca – Košické Oľšany, Slovakia

3 **Zamestnanci z PRŮMSTAVU a SMP Construction spoločne vysádzajú stromy**
Employees of PRŮMSTAV and SMP Construction plant trees

4 **Deň životného prostredia v Skupine VINCI Construction CS**
Environment Day at VINCI Construction CS Group

5 **Včelíny na streche sídla Skupiny VINCI Construction CS**
Bee hives on the roof of the VINCI Construction CS Group headquarters

6 **Spoločné upratovanie pri príležitosti Dňa Zeme na Slovensku**
Joining in a countryside cleanup on Earth Day in Slovakia

7 **Zelené strechy pre školy na Slovensku**
Green infrastructure for schools in Slovakia



KONTAKTY

Contacts

VINCI Construction CS a.s.

U Michelského lesa 1581/2
140 00 Praha 4
+420 224 951 111
+420 224 952 222
vccs-info@vinci-construction.com
vinci-construction.cz

VIALAB CZ s.r.o.

U Michelského lesa 1581/2
140 00 Praha 4
+420 224 951 111
+420 224 952 222
vialabcz@vinci-construction.com
vialab.vinci-construction.cz

VIADesign s.r.o.

Nová cesta 1550/17
140 00 Praha 4
+420 224 952 037
+420 603 439 012
matej.mares@vinci-construction.com
viadesign.vinci-construction.cz

EUROVIA CZ a.s.

U Michelského lesa 1581/2
140 00 Praha 4
+420 224 951 111
+420 224 952 222
cze-ecz@vinci-construction.com
eurovia.vinci-construction.cz

OBLASŤ ČESKO ZÁPAD

Western Bohemian Area

Lobezská 74
326 00 Plzeň
+420 378 771 671

EUROVIA CZ, závod Plzeň

Lobezská 74
326 00 Plzeň
+420 376 901 255
cze-z01@vinci-construction.com

EUROVIA CZ, závod Ústí nad Labem

U Dálnice 261, 403 39 Chlumeč
+420 475 656 299
cze-z05@vinci-construction.com

EUROVIA CZ, závod Karlovy Vary

Sedlecká 72, 360 10 Karlovy Vary
+420 353 225 231
cze-z06@vinci-construction.com

EUROVIA CZ, závod České Budějovice

P. O. BOX 151 / Planá 72
370 01 České Budějovice
+420 387 203 417
cze-z08@vinci-construction.com

EUROVIA Silba, a.s.

Lobezská 74, 326 00 Plzeň
+420 377 457 384
josef.matousek@vinci-construction.com
euroviasilba.vinci-construction.cz

SMP Vodohospodářské stavby a.s.

Vyskočilova 1566, 140 00 Praha 4
smv-info@vinci-construction.com
smpvs.vinci-construction.cz

OBLASŤ ČESKO STŘED

Central Bohemian Area

Nedokončená 1332
198 00 Praha 9 – Kyje
+420 296 347 737

EUROVIA CZ, závod Liberec

Londýnská 564, 460 11 Liberec
+420 485 252 311
cze-z02@vinci-construction.com

EUROVIA CZ, závod Praha východ

Nedokončená 1332, 198 00 Praha 9 – Kyje
+420 296 347 735
cze-z03@vinci-construction.com

EUROVIA CZ, závod Praha západ

K Hájům 946
155 00 Praha 5 – Stodůlky
+420 235 005 111
cze-z04@vinci-construction.com

EUROVIA CZ, závod Čechy východ

Piletická 498
503 41 Hradec Králové
+420 495 859 111
cze-z07@vinci-construction.com

EUROVIA CZ, závod Kolín

Plynárenská 889
280 02 Kolín 4
+420 321 737 111
kolin@vinci-construction.com

EUROVIA CZ, závod DIVIA

Pražská 600
252 10 Mníšek pod Brdy
cze-dis@vinci-construction.com

Stavby mostů a.s.

Novostrážnická 176/39, 100 00 Praha 10
cze-smp-obchod@vinci-construction.com
stavbymostu.vinci-construction.cz

OBLASŤ MORAVA

Moravian Area

Vídeňská 104, 619 00 Brno
+420 547 212 157

EUROVIA CZ, závod Zlín

Louky 330, 763 02 Zlín
+420 577 116 911
cze-z10@vinci-construction.com

EUROVIA CZ, závod Ostrava

Vratimovská 658/77
718 00 Ostrava-Kunčičky
+420 596 709 111
cze-z16@vinci-construction.com

EUROVIA CZ, závod Morava jih

Vídeňská 104
619 00 Brno
+420 547 428 811
cze-z13@vinci-construction.com

EUROVIA CZ, závod CB technologie

Vídeňská 104
619 00 Brno
+420 731 601 474
frantisek.niebauer@vinci-construction.com

EUROVIA CZ, závod Mosty a konstrukce

Vídeňská 104
619 00 Brno
cze-z09@vinci-construction.com

ARKO TECHNOLOGY, a.s.

Vídeňská 206/108
Přízřenice
619 00 Brno
+420 547 423 211
cze-ark@vinci-construction.com
arko.vinci-construction.cz

OBLASŤ ŽELEZNIČNÉ STAVBY

Railway Engineering Area

Brožíkova 564
530 09 Pardubice
+420 466 046 611

EUROVIA Železniční stavby a.s.

Brožíkova 564
530 09 Pardubice
+420 466 046 662
euroviazs.vinci-construction.cz

EUROVIA Železniční stavby a.s., závod Železniční stavby

Brožíkova 564
530 09 Pardubice
+420 466 046 662
cze-z12@vinci-construction.com

**EUROVIA Železniční stavby a.s.,
závod Elektro**

Podvinný mlýn 2178/6
190 00 Praha 9 – Libeň
+420 736 549 768
cze-zel@vinci-construction.com

GJW Praha spol. s r.o.

Mezitratová 137/46
198 21 Praha 9 – Hloubětín
+420 281 090 811
gjw@gjw-praha.cz
gjw-praha.cz

OK Třebestovice, a.s.

Tovární 164, 289 12 Třebestovice
+420 724 775 831
tomas.chlastak@vinci-construction.com
okt.vinci-construction.cz

PREFA PRO, a.s.

Královická 267, 250 01 Zápy
+420 313 033 378
prefa-pro@vinci-construction.com
prefapro.vinci-construction.cz

**OBLASŤ POZEMNÉ STAVBY
A ŠPECIALIZOVANÉ ČINNOSTI
Civil Engineering Area**

PRŮMSTAV, a.s.

Vyskočilova 1566, 140 00 Praha 4
+420 244 096 111
prumstav@vinci-construction.com
prumstav.vinci-construction.cz

SMP Construction a.s.

Vyskočilova 1566, 140 00 Praha 4
smc-info@vinci-construction.com
smc.vinci-construction.cz

CL-EVANS s.r.o.

Bulharská 1557, 470 01 Česká Lípa
+420 606 570 886
cl-evans@cl-evans.cz
cl-evans.cz

FREYSSINET CS, a.s.

Královická 267, 250 61 Zápy
+420 326 377 900
freyssinet@freyssinet.cz
freyssinet.cz
vinci-construction.cz/detail-freyssinet-cs

**OBLASŤ OBALOVNE A LOMY
Asphalt Plants and Quarries Area**

Nedokončená 1332
198 00 Praha 9 – Kyje
+420 255 707 867

EUROVIA Kamenolomy, a.s.

Londýnská 637/79a
460 01 Liberec XI – Růžodol I
+420 485 251 911
eurovia-kamenolomy@vinci-
-construction.com
euroviakamenolomy.vinci-construction.cz

EUROVIA – Kameňolomy, s.r.o.

Moyzesova 35, 010 01 Žilina
+421 413 812 996
lucia.slepecka@vinci-construction.com
euroviakamenolomysk.vinci-construction.cz

EUROVIA Asfalt s.r.o.

Nedokončená 1332
198 00 Praha 9 – Kyje
euroviasfalt.vinci-construction.cz

Jihočeská obalovna, spol. s r.o.

P. O. BOX 76 / Planá 76
370 01 České Budějovice
+420 387 203 450
betonserver.cz/jihoceska-obalovna

Pražská obalovna Herink, s.r.o.

Herink 26, 251 01 Říčany
+420 323 617 416
obalovnaherink.cz

**VČO – Východočeská
obalovna, s.r.o.**

Kutnohorská 227
500 04 Hradec Králové – Plačice
+420 495 454 010
vco@vco.cz
betonserver.cz/vco-hradec

**OMT – Obalovna
Moravská Třebová, s.r.o.**

Borušov 1
571 01 Moravská Třebová
+420 461 619 761
jaroslav.cizek@omtsro.cz
omtsro.cz

Liberecká obalovna, s.r.o.

Hrádecká 247
460 01 Liberec 33 – Machnín
+420 482 725 844
jakub.majtner@vinci-construction.com
betonserver.cz/liberecka-obalovna

SILASFALT s.r.o.

Štěpaňákova 693
719 00 Ostrava-Kunčice
+420 596 238 145
silasfalt@silasfalt.cz
silasfalt.cz

**Olomoucká obalovna
Hněvotín, s.r.o.**

Hněvotín 431, 783 47 Hněvotín
+420 585 944 682
oskar.petlach@vinci-construction.com
betonserver.cz/obalovna-hnevotin

**OBLASŤ SLOVENSKO
Slovak Area**

EUROVIA SK, a.s.

Osloboditeľov 66, 040 17 Košice
+421 557 261 101
riaditelstvo@vinci-construction.com
euroviask.vinci-construction.cz

**EUROVIA SK,
závod Dopravné stavby**

Partizánska 681/26, 058 01 Poprad
+421 523 811 223
zavod-ds@vinci-construction.com

EUROVIA SK, závod Bratislava

Odborárska 10785/5, 831 02 Bratislava
+421 240 203 720
zavod-ba@vinci-construction.com

EUROVIA SK, závod Košice

Osloboditeľov 66, 040 17 Košice
+421 557 261 328
zavod-ke@vinci-construction.com

EUROVIA SK, závod Prešov

Jelšová 24, 080 05 Prešov
+421 517 733 433
zavod-po@vinci-construction.com

EUROVIA SK, závod Operation

Partizánska cesta 118/A
974 01 Banská Bystrica
+421 918 888 459
zavod-op@vinci-construction.com

EUROVIA SK, závod Stred

Zvolenská cesta 39
974 01 Banská Bystrica
+421 483 810 314
zavod-bb@vinci-construction.com

EUROVIA SK, závod Obaľovne

Partizánska 681/26, 058 01 Poprad
+421 523 810 408
zavod-oc@vinci-construction.com

UNIASFALT s.r.o.

Šelpice 136, 919 09
+421 902 986 327
dusan.chylo@vinci-construction.com
betonserver.sk/uniasfalt-selpice

Obaľovňa Bratislava s.r.o.

Mlynské nivy 61/A, 820 05 Bratislava
+421 911 701 404

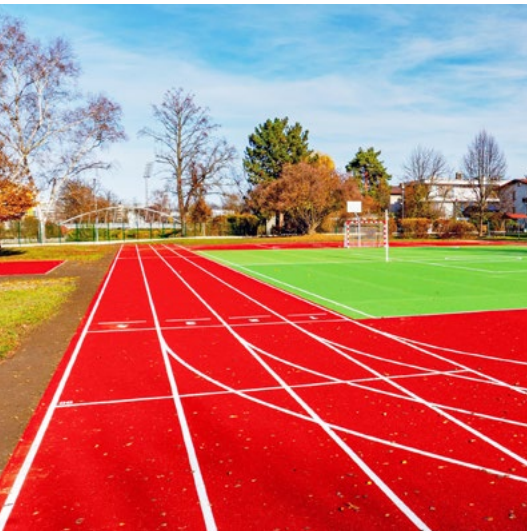
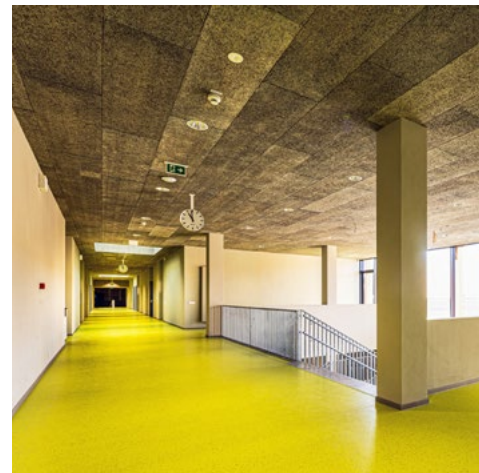
VIALAB SK s.r.o.

Osloboditeľov 66, 040 17 Košice
+421 908 714 015
vialab.sk@vinci-construction.com
vialabsk.vinci-construction.cz

SMS a.s.

Partizánska cesta 91
974 01 Banská Bystrica
+421 484 142 622
stavbymostov@vinci-construction.com
sms.vinci-construction.cz





Design | Astronaut Creative Lab, s.r.o.
Texty | Copy: VINCI Construction CS a.s.,
Bison & Rose, s.r.o.
Fotografie | Photographs:
archiv VINCI Construction CS a.s.
Vydala | Published by:
VINCI Construction CS a.s., 2026
Tlač | Printed by: ASTROPRINT, s.r.o.



Staviame spoločne



vinci-construction.cz